

## Bijlage 1. Overzicht verkeersgegevens



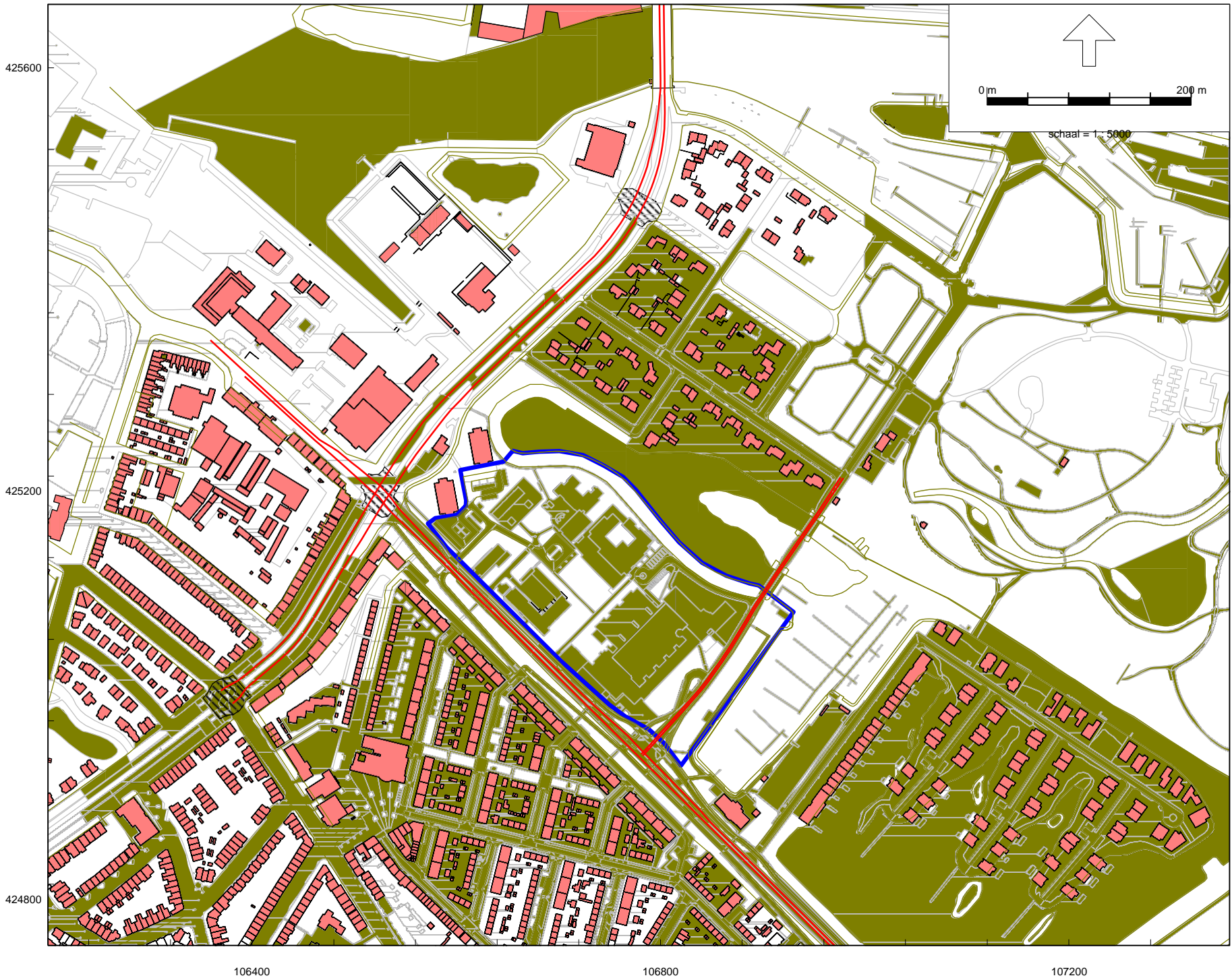


Tabel : Verkeersgegevens verkennend akoestisch onderzoek Noorddijk (Reeland).

Weg	Intensiteit	Snelheid	Wegdek	Dagperiode				Avondperiode				Nachtperiode			
				daguur	licht	middel	zwaar	avonduur	licht	middel	zwaar	nachtuur	licht	middel	zwaar
1a	7552	50	Referentiewegdek	6,50	86,75	10,43	2,81	3,51	92,04	6,60	1,36	1,00	86,25	10,91	2,83
1b	6311	50	Referentiewegdek	6,50	86,75	10,43	2,81	3,51	92,04	6,60	1,36	1,00	86,25	10,91	2,83
1c	7310	50	Referentiewegdek	6,50	86,47	10,66	2,87	3,51	91,86	6,75	1,39	1,00	85,97	11,14	2,89
1d	6190	50	Referentiewegdek	6,50	86,47	10,66	2,87	3,51	91,86	6,75	1,39	1,00	85,97	11,14	2,89
1e	7799	50	Referentiewegdek	6,48	90,21	7,62	2,17	3,56	94,35	4,62	1,03	1,00	89,67	8,14	2,19
1f	7998	50	Referentiewegdek	6,48	90,21	7,62	2,17	3,56	94,35	4,62	1,03	1,00	89,67	8,14	2,19
1g	7755	50	Referentiewegdek	6,48	90,34	7,52	2,14	3,56	94,42	4,56	1,02	1,00	89,81	8,04	2,15
1h	8000	50	Referentiewegdek	6,48	90,34	7,52	2,14	3,56	94,42	4,56	1,02	1,00	89,81	8,04	2,15
1i	7525	50	Referentiewegdek	6,48	90,31	7,54	2,14	3,56	94,41	4,57	1,02	1,00	89,79	8,05	2,16
1j	8102	50	Referentiewegdek	6,48	90,31	7,54	2,14	3,56	94,41	4,57	1,02	1,00	89,79	8,05	2,16
2a	3762	50	Referentiewegdek	6,42	89,19	7,32	3,50	4,06	93,17	4,83	2,00	0,84	90,54	7,69	1,76
2b	4985	50	Referentiewegdek	6,42	89,19	7,32	3,50	4,06	93,17	4,83	2,00	0,84	90,54	7,69	1,76
2c	4051	50	Referentiewegdek	6,42	88,31	8,32	3,37	4,06	92,39	5,68	1,93	0,84	89,90	8,40	1,71
2d	3955	50	Referentiewegdek	6,42	88,31	8,32	3,37	4,06	92,39	5,68	1,93	0,84	89,90	8,40	1,71
3a/b	500	50	Referentiewegdek	6,55	97,58	1,75	0,67	3,91	98,72	0,93	0,35	0,77	98,14	1,73	0,13
3c/d	500	30	Referentiewegdek	6,55	97,58	1,75	0,67	3,91	98,72	0,93	0,35	0,77	98,14	1,73	0,13
3e/f	100	30	Referentiewegdek	6,55	97,58	1,75	0,67	3,91	98,72	0,93	0,35	0,77	98,14	1,73	0,13

**Bijlage 2. Overzicht rekenmodel wegverkeerslawaai conform Standaardrekenmethode 2**



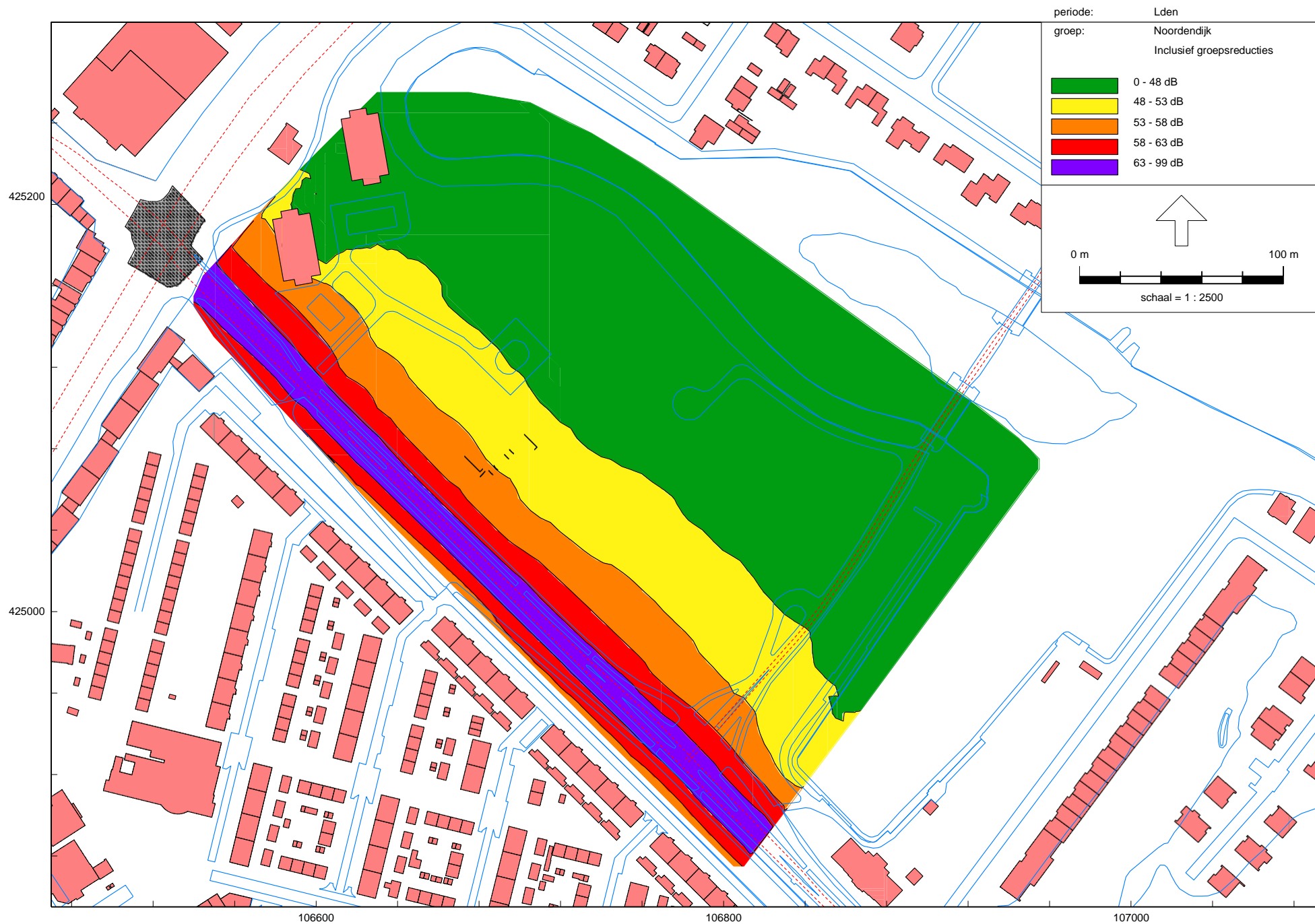


Wegverkeerlawaaï - RMW -2012, [Wegverkeerlawaaï Noordendijk\_Oranjelaan\_Baden Powelllaan - Basismodel contouren 7,5 m], Geomilieu V4.30

Overzicht rekenmodel wegverkeerlawaaï conform Standaardrekenmethode 2

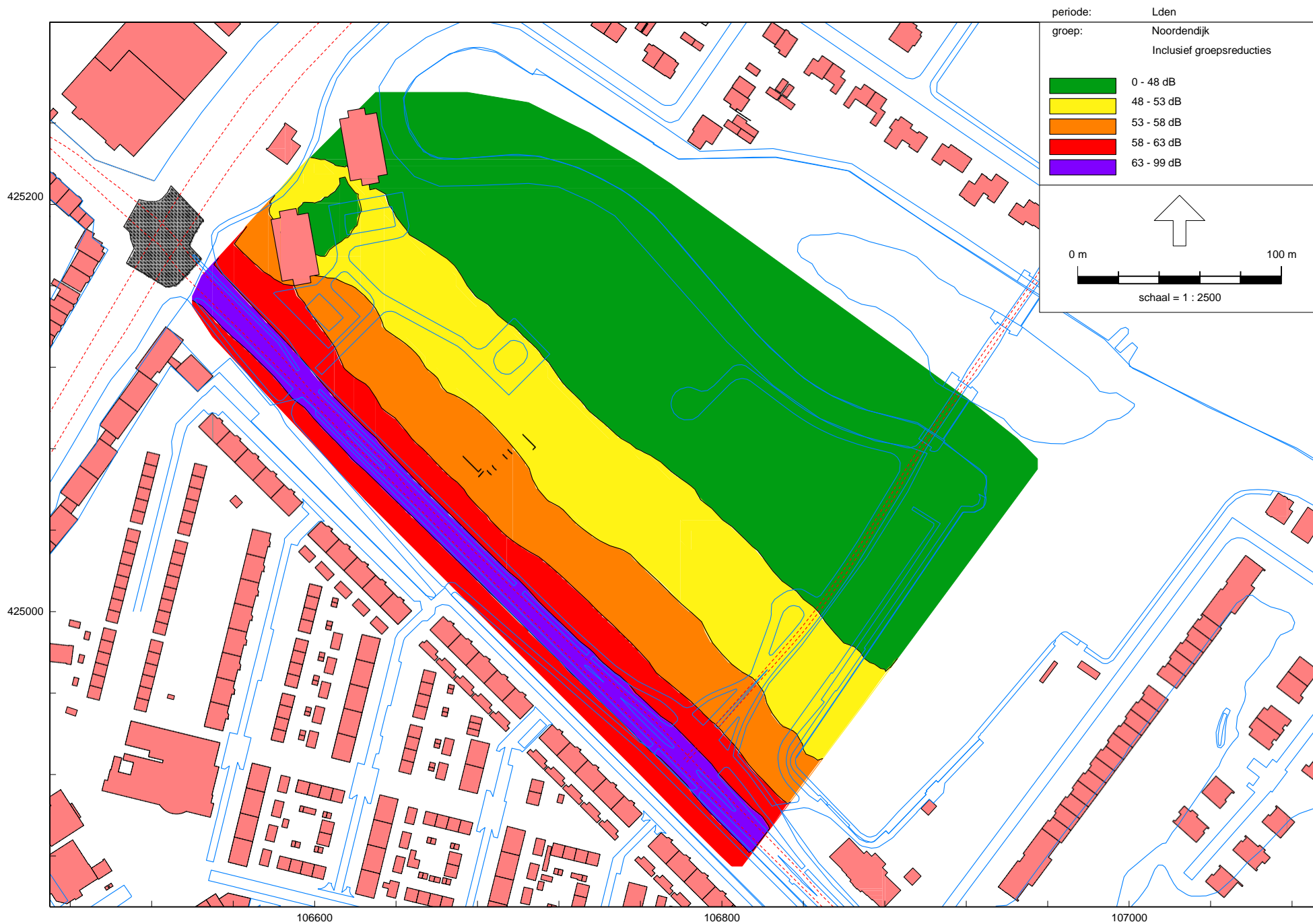
**Bijlage 3. Geluidscontouren Noorddijk; beoordelingshoogte 1,5 m tot en met 16,5 m**





Wegverkeerlawaaï - RMW-2012, [Wegverkeerlawaaï Noorddijk\_Oranjelaan\_Baden Powellaan - Basismodel contouren 1,5 m] , Geomilieu V4.30

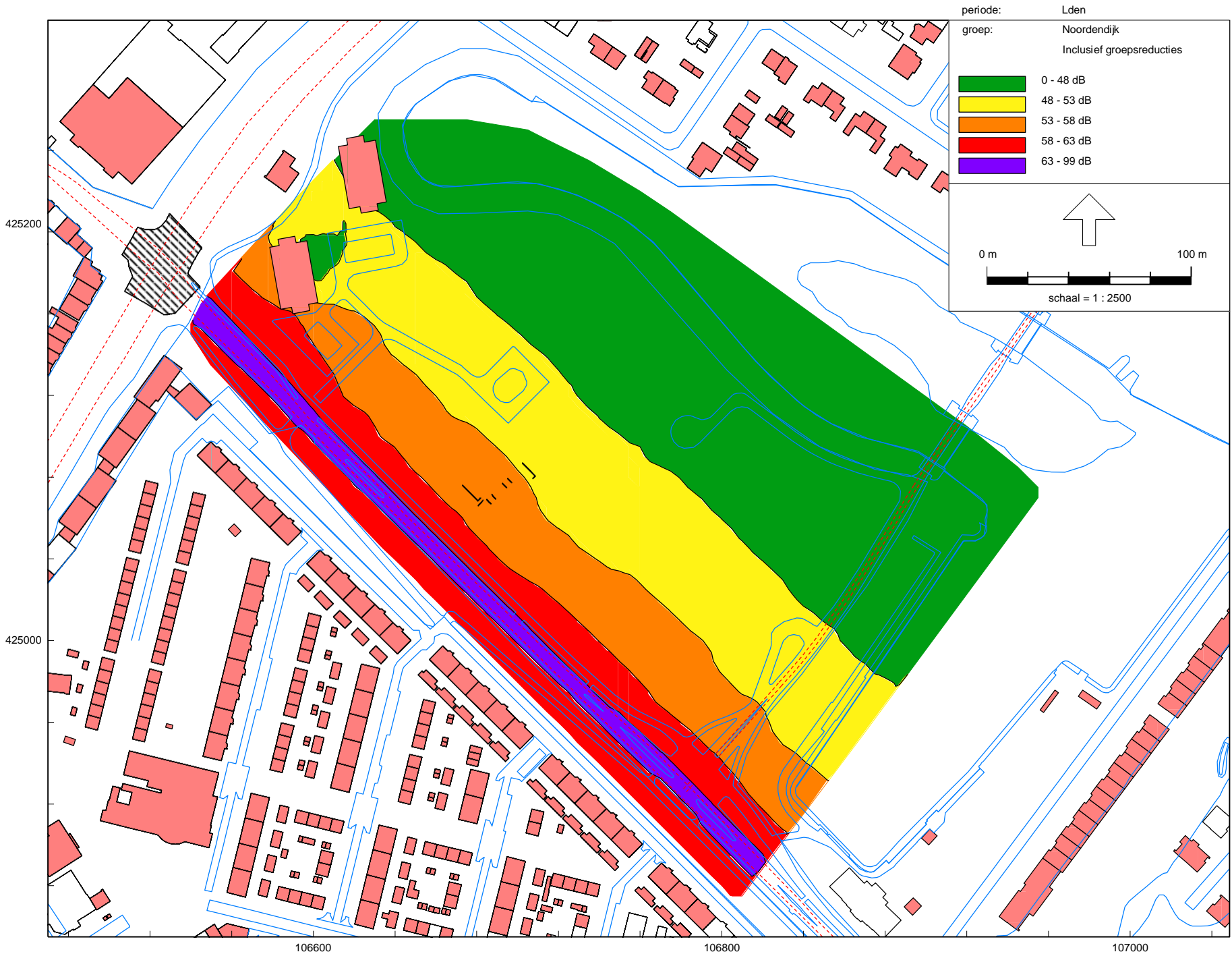
Geluidscontouren Noorddijk  
Beoordelingshoogte 1,5 m



Wegverkeerlawaaï - RMW-2012, [Wegverkeerlawaaï Noorddijk\_Oranjelaan\_Baden Powellaan - Basismodel contouren 4,5 m] , Geomilieu V4.30

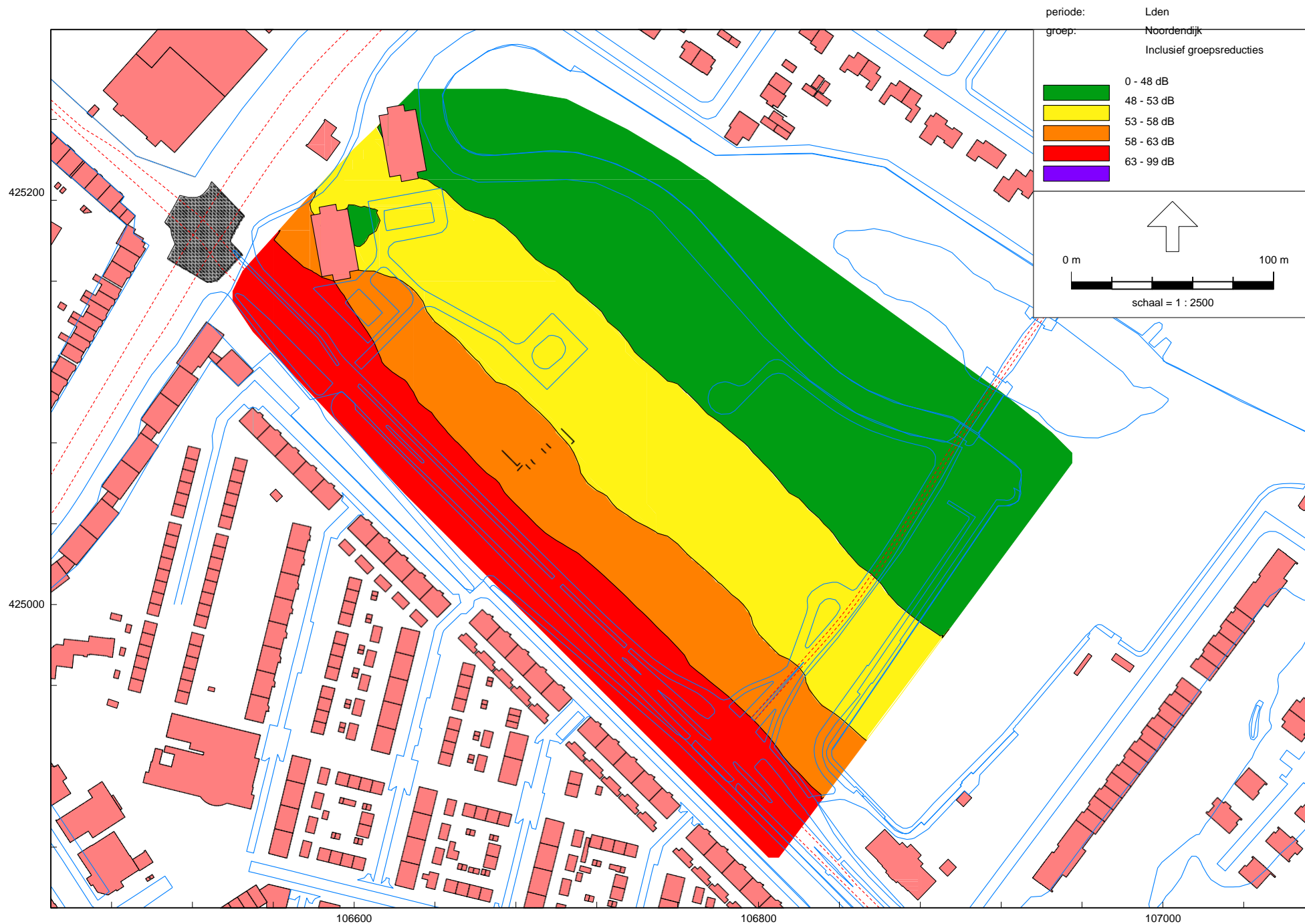
Geluidscontouren Noorddijk  
Beoordelingshoogte 4,5 m





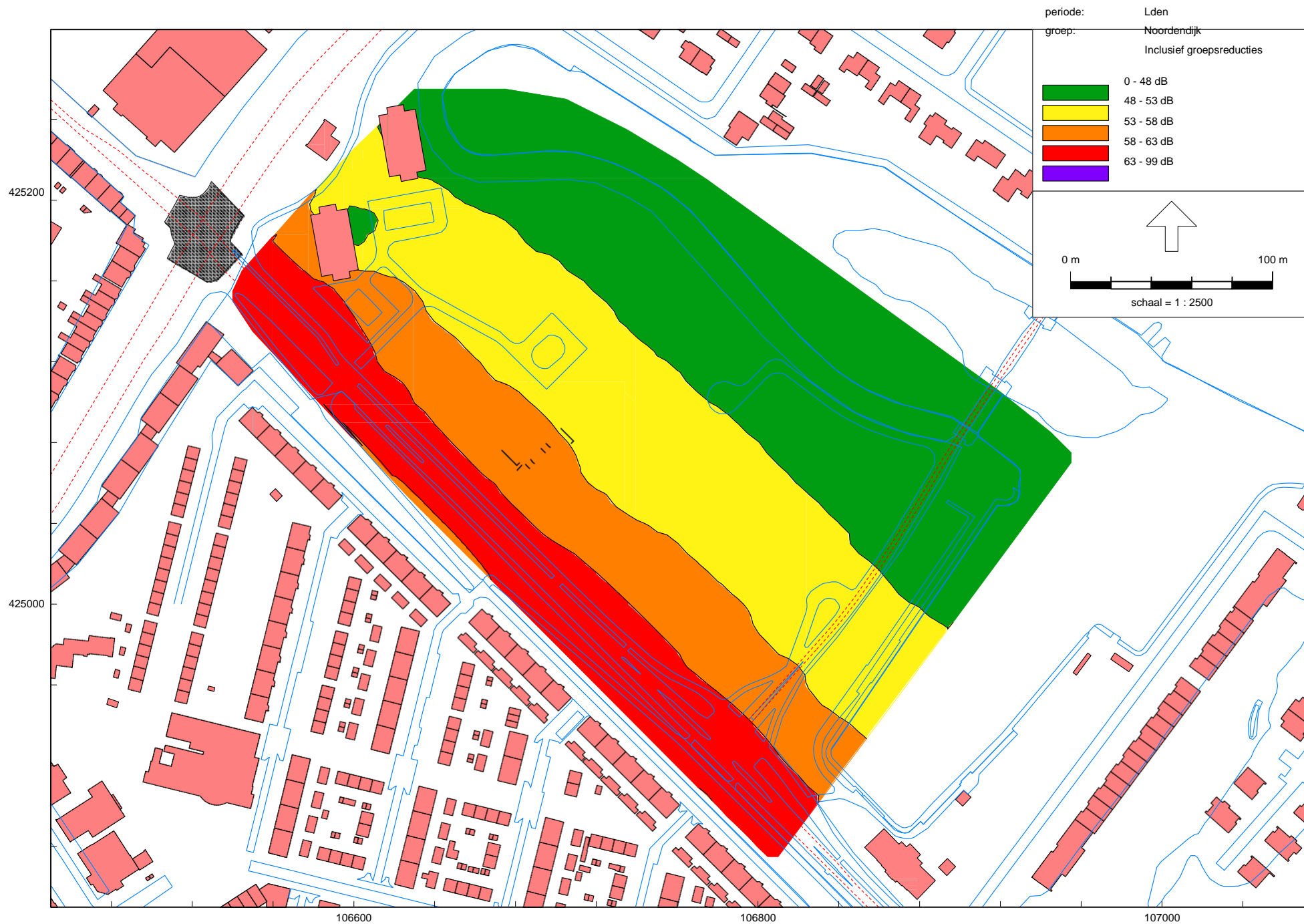
Wegverkeerslawaai - RMW-2012, [Wegverkeerslawaai Noorddijk\_Oranjelaan\_Baden Powellaan - Basismodel contouren 7,5 m] , Geomilieu V4.30

Geluidscontouren Noorddijk  
Beoordelingshoogte 7,5 m



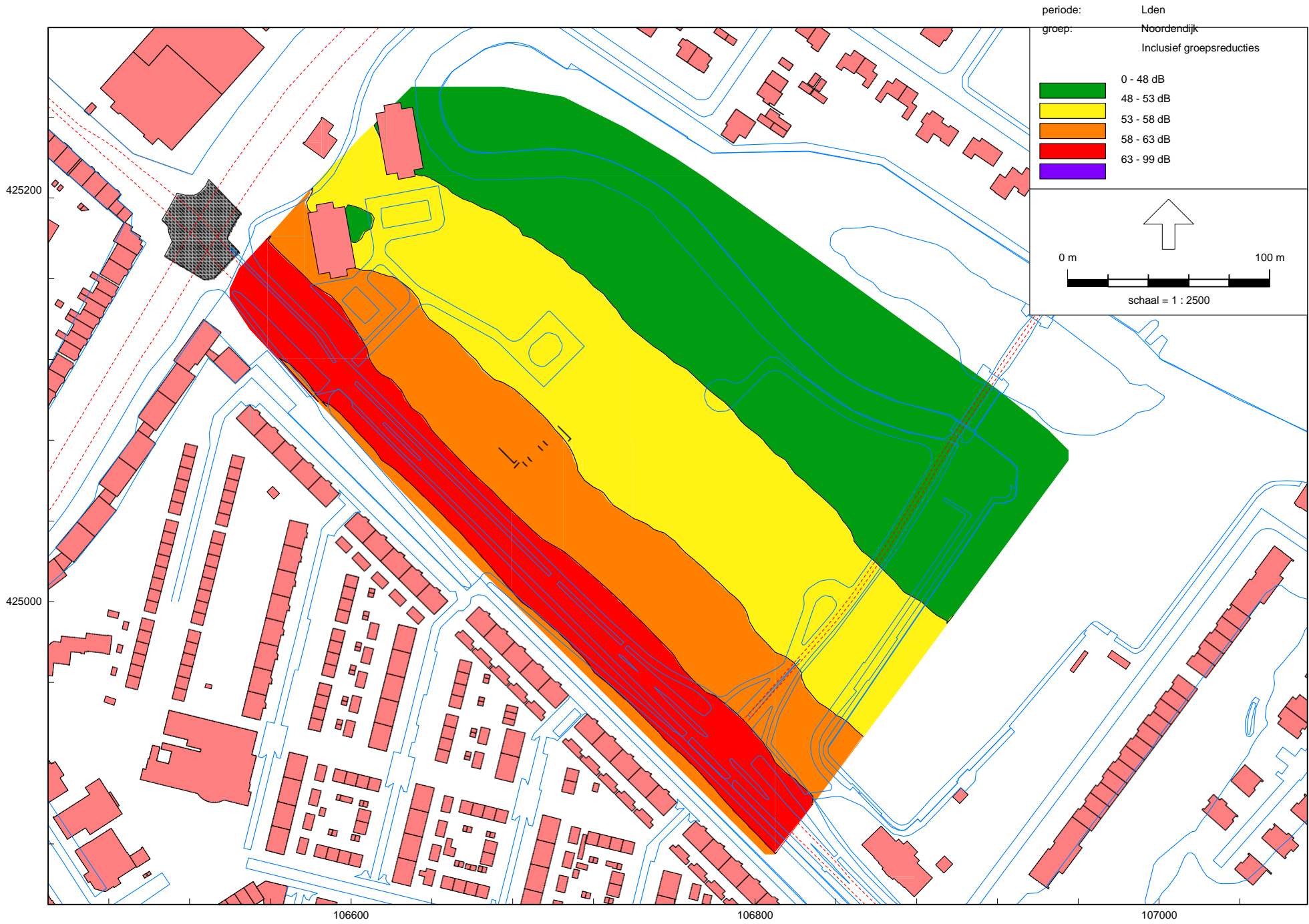
Wegverkeerlawaaai - RMW-2012, [Wegverkeerlawaaai Noorddijk\_Oranjelaan\_Baden Powelliaan - Basismodel contouren 10,5 m], Geomilieu V4.30

Geluidscontouren Noorddijk  
Beoordelingshoogte 10,5 m



Wegverkeerlawaaai - RMW-2012, [Wegverkeerlawaaai Noorddijk\_Oranjelaan\_Baden Powellalaan - Basismodel contouren 13,5 m], Geomilieu V4.30

Geluidscontouren Noorddijk  
Beoordelingshoogte 13,5 m

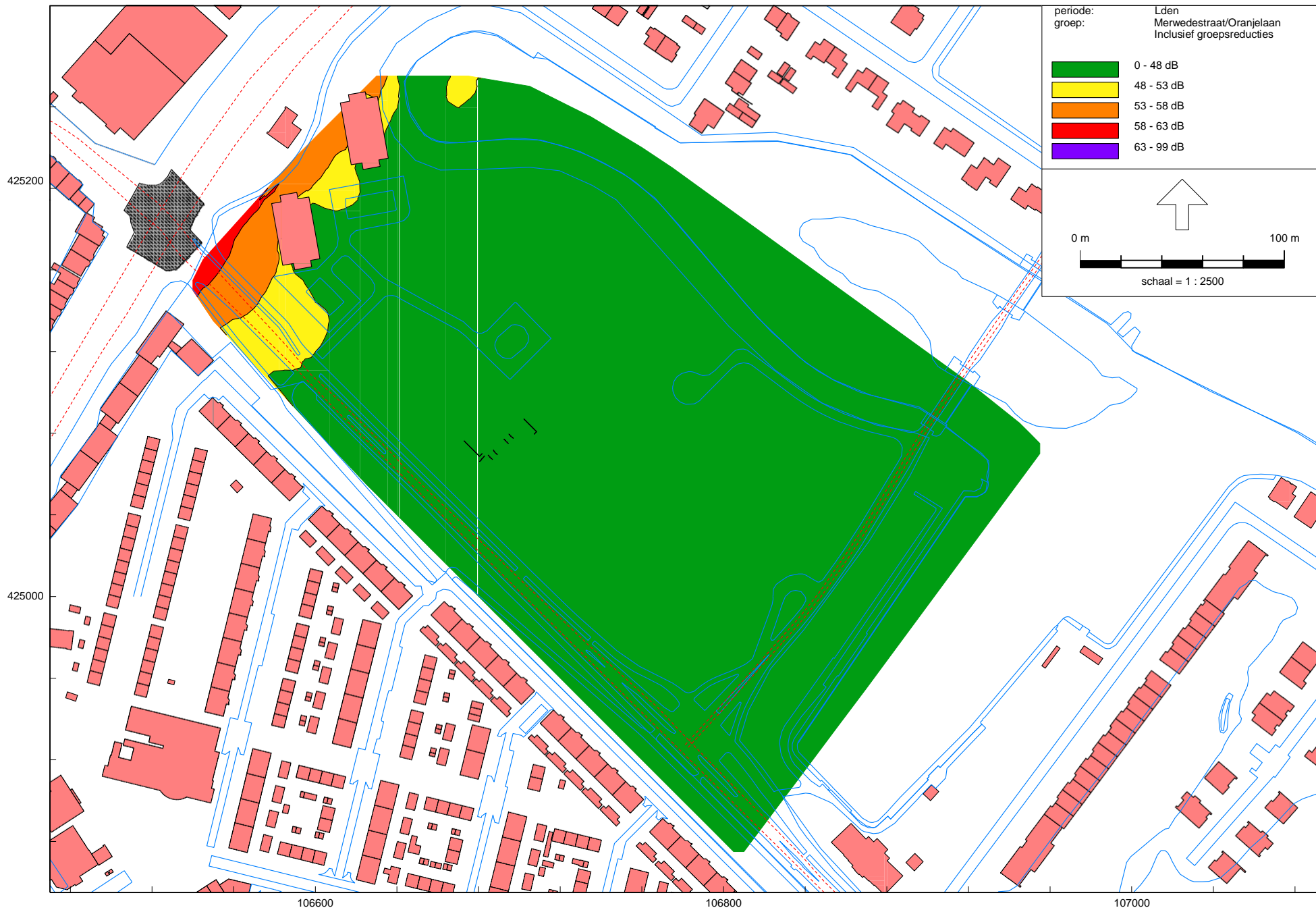


Wegverkeerslawaai - RMW-2012, [Wegverkeerslawaai Noorddijk\_Oranjelaan\_Baden Powellaan - Basismodel contouren 16,5 m], Geomilieu V4.30

Geluidscontouren Noorddijk  
Beoordelingshoogte 16,5 m

**Bijlage 4. Geluidscontouren Oranjelaan/Merwedestraat; beoordelingshoogte 1,5 m tot en met 16,5 m**

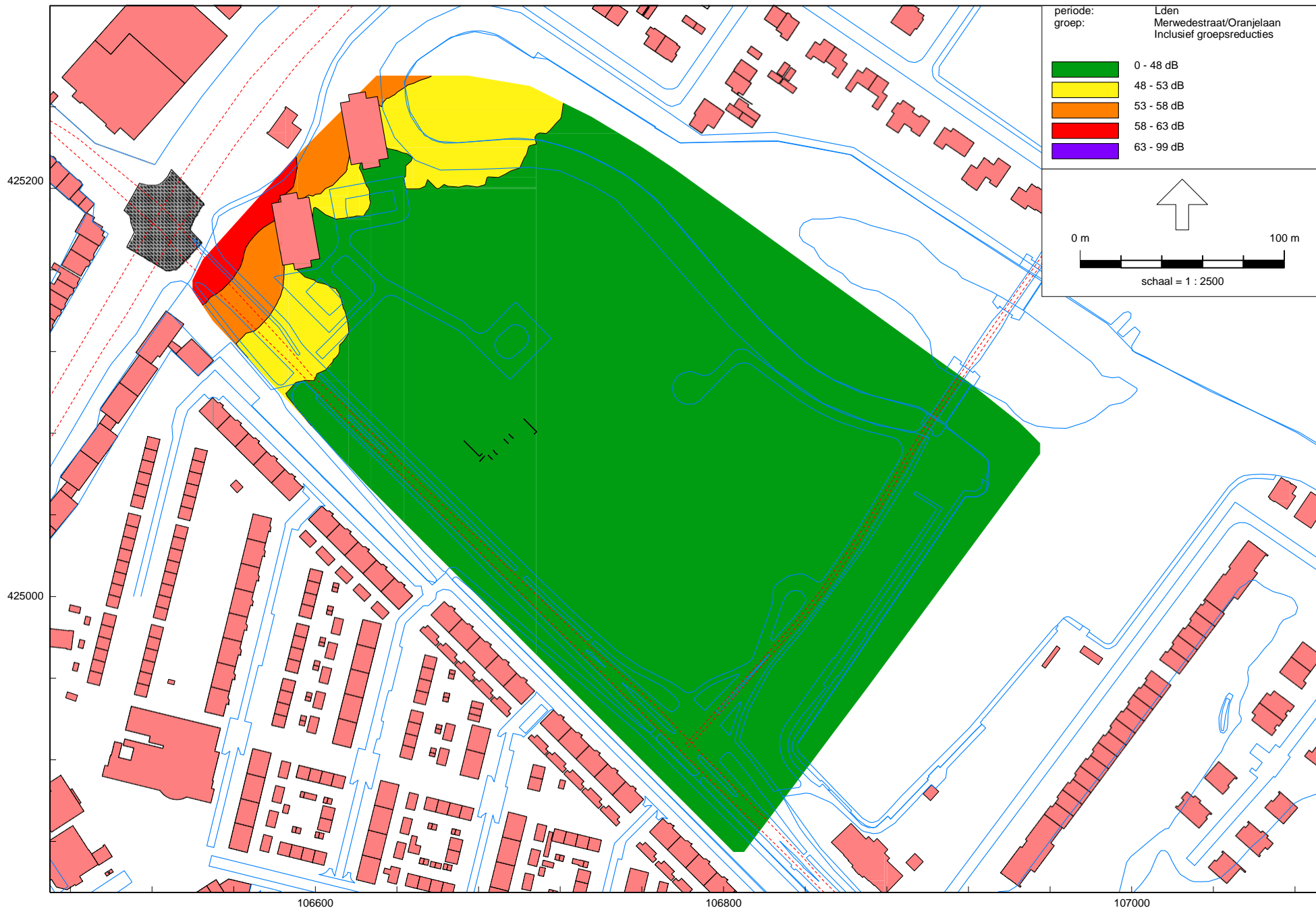




Wegverkeerslawaai - RMW-2012, [Wegverkeerslawaai Noordelijk\_Oranjelaan\_Baden Powelllaan - Basismodel contouren 1,5 m] , Geomilieu V4.30

Geluidscontouren Merwedestraat/Oranjelaan

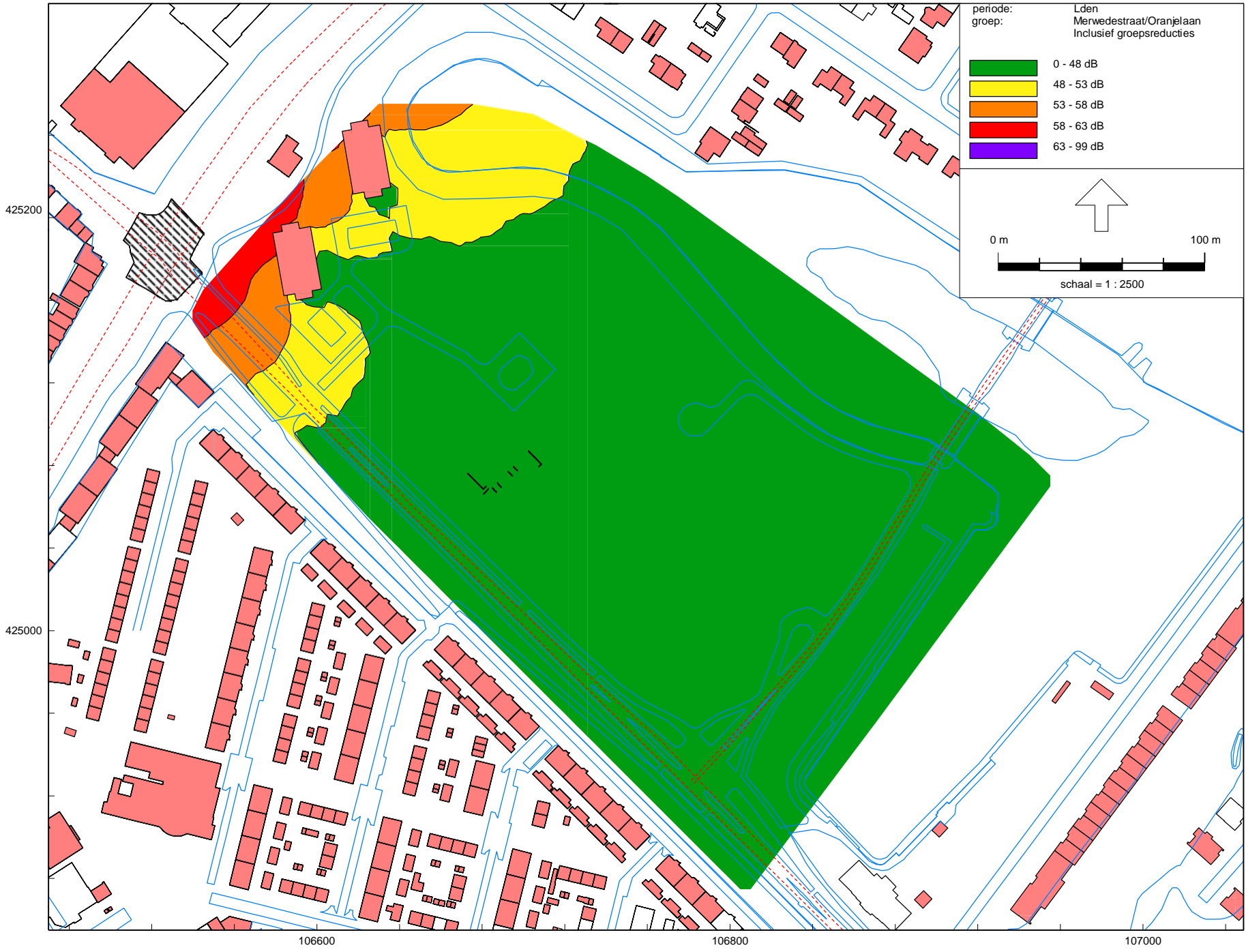
Beoordelingshoogte 1,5 m



Wegverkeerslawaai - RMW-2012, [Wegverkeerslawaai Noordelijk\_Oranjelaan\_Baden Powelllaan - Basismodel contouren 4,5 m] , Geomilieu V4.30

Geluidscontouren Merwedestraat/Oranjelaan

Beoordelingshoogte 4,5 m

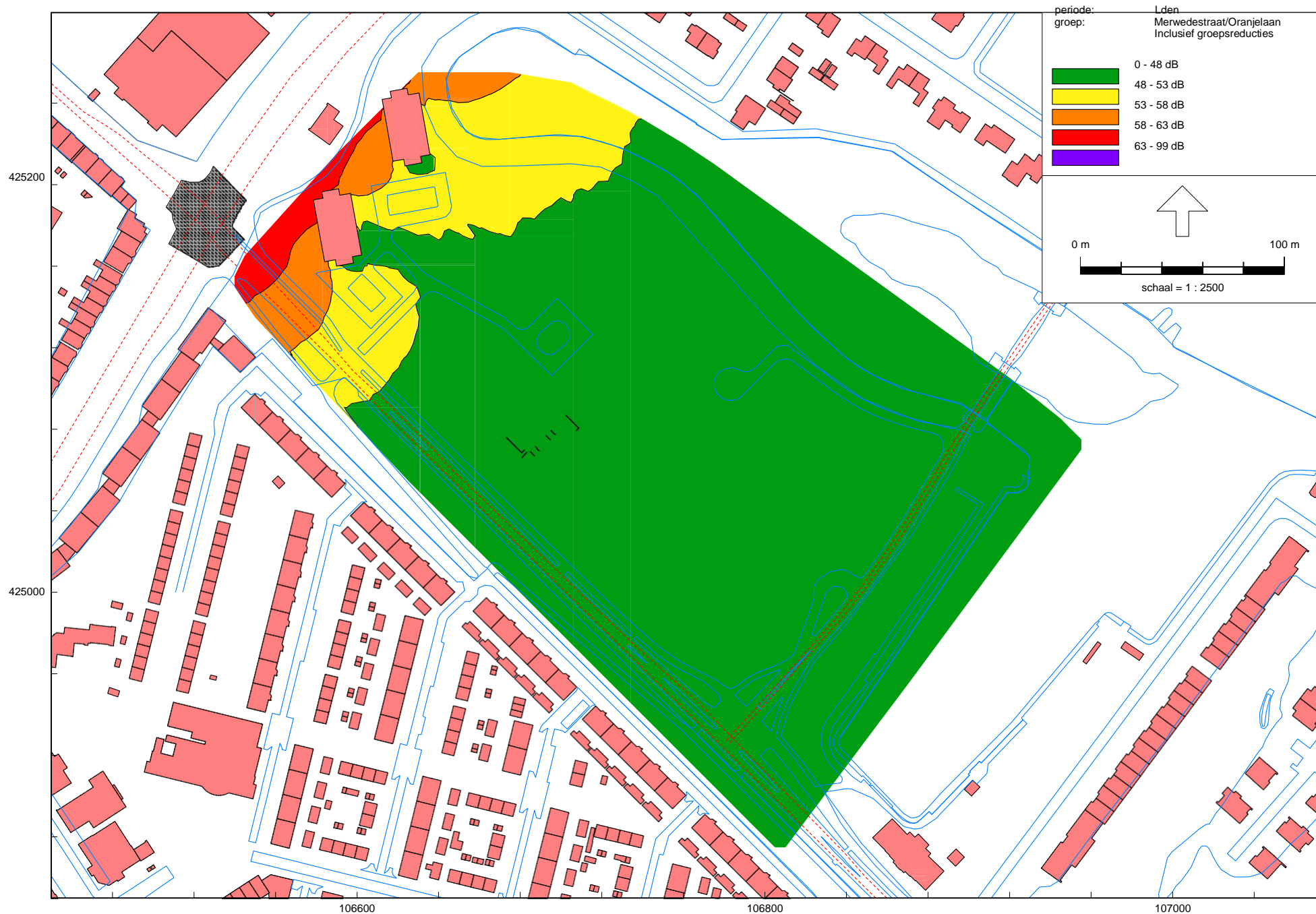


Wegverkeerlawaai - RMW-2012, [Wegverkeerlawaai Noordendijk\_Oranjelaan\_Baden Powellaan - Basismodel contouren 7,5 m] , Geomilieu V4.30

Geluidscontouren Merwedestraat/Oranjelaan

Beoordelingshoogte 7,5 m

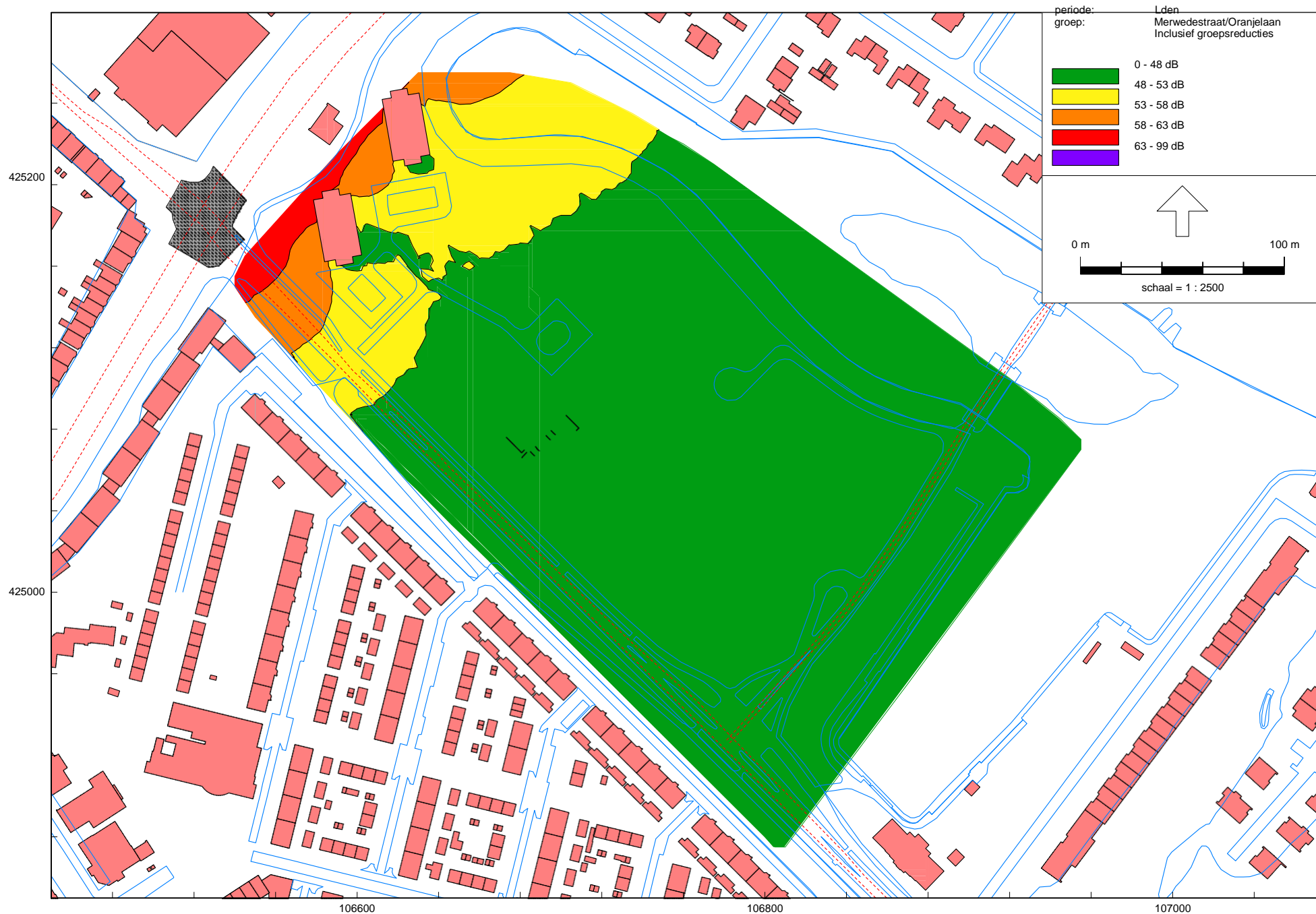




Wegverkeerslawai - RMW-2012, [Wegverkeerslawai Noordelijk\_Oranjelaan\_Baden Powelllaan - Basismodel contouren 10,5 m], Geomilieu V4.30

Geluidscontouren Oranjelaan/Merwedestraat

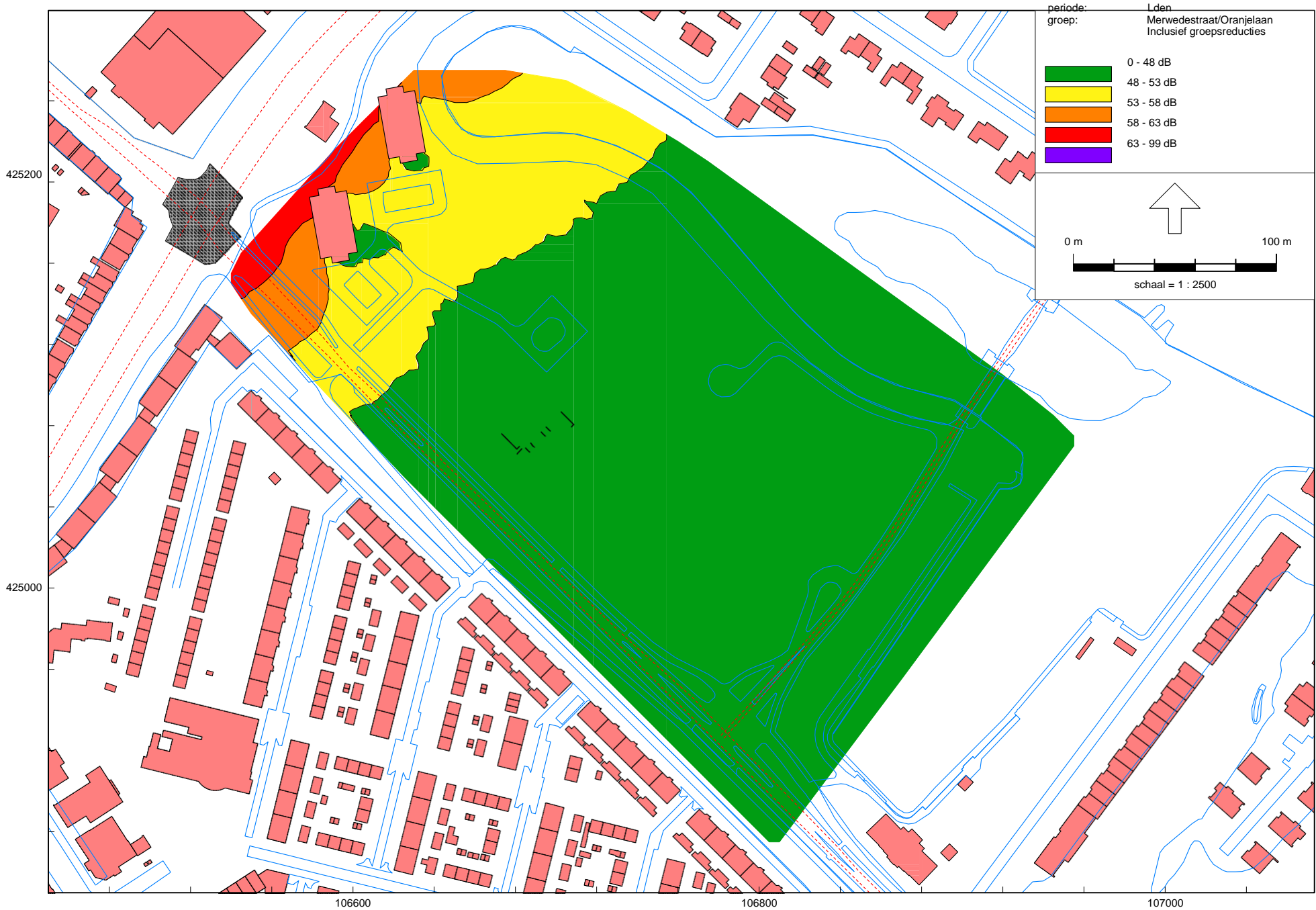
Beoordelingshoogte 10,5 m



Wegverkeerslawaai - RMW-2012, [Wegverkeerslawaai Noordendijk\_Oranjelaan\_Baden Powelllaan - Basismodel contouren 13,5 m] , Geomilieu V4.30

Geluidscontouren Oranjelaan/Merwedestraat

Beoordelingshoogte 13,5 m



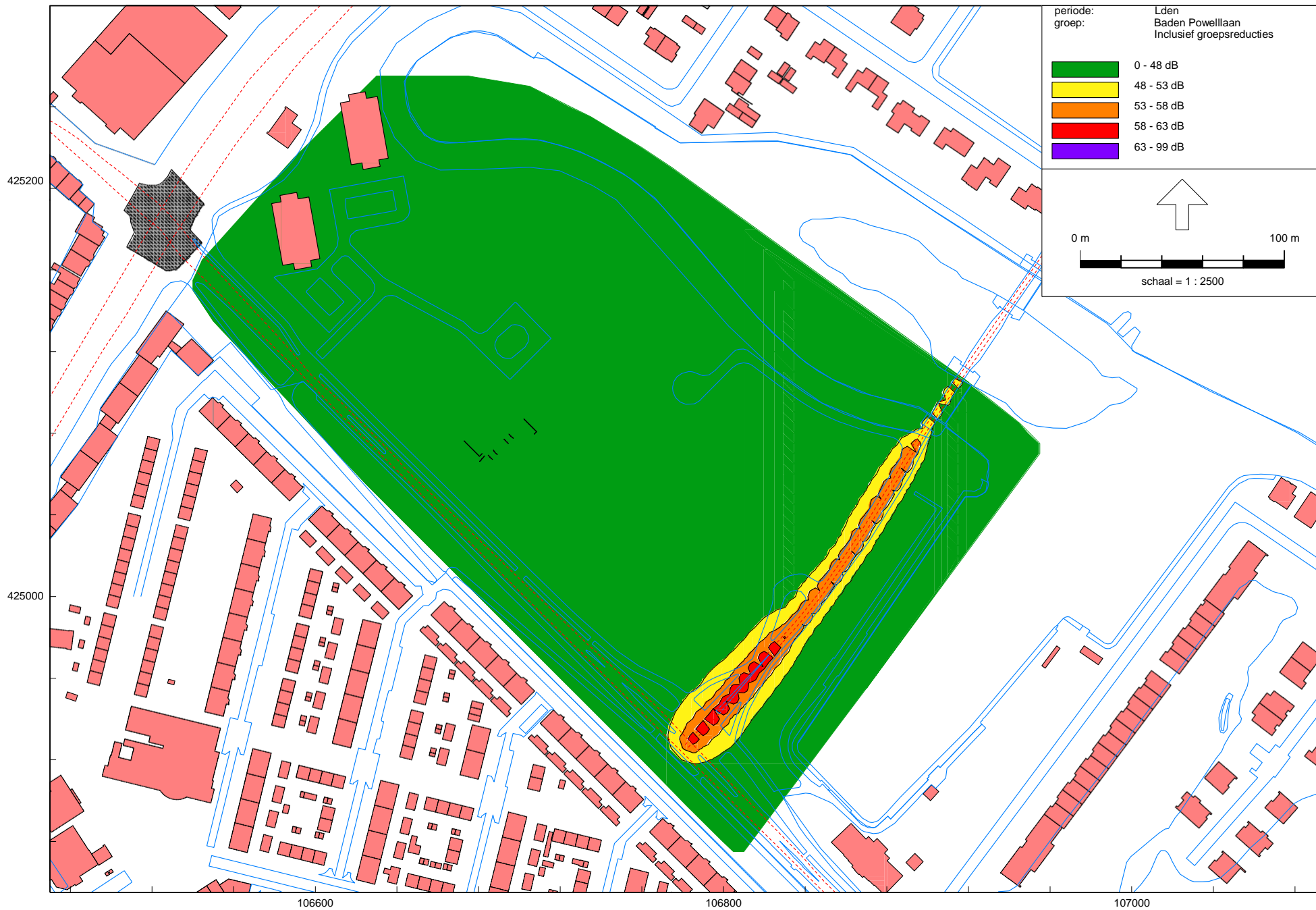
Wegverkeerslawai - RMW-2012, [Wegverkeerslawai Noordendijk\_Oranjelaan\_Baden Powelllaan - Basismodel contouren 16,5 m] , Geomilieu V4.30

Geluidscontouren Oranjelaan/Merwedestraat

Beoordelingshoogte 16,5 m

**Bijlage 5. Geluidscontouren Baden Powelllaan; beoordelingshoogte 1,5 m tot en met 16,5 m**

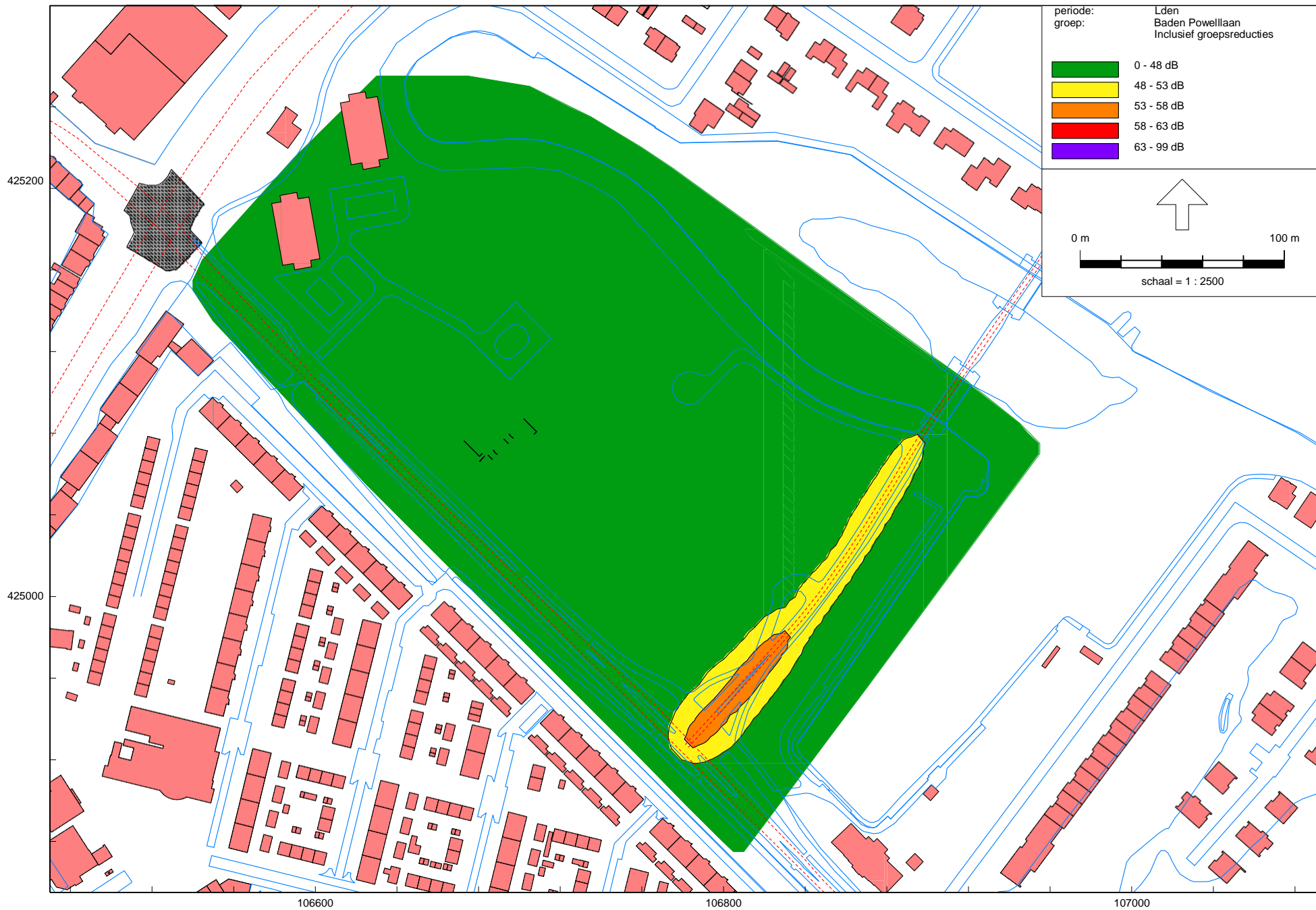




Wegverkeerslawaai - RMW-2012, [Wegverkeerslawaai Noordelijk\_Oranjelaan\_Baden Powellaan - Basismodel contouren 1,5 m] , Geomilieu V4.30

Geluidscontouren Baden Powellaan

Beoordelingshoogte 1,5 m



Wegverkeerslawaai - RMW-2012, [Wegverkeerslawaai Noordelijk\_Oranjelaan\_Baden Powellaan - Basismodel contouren 4,5 m] , Geomilieu V4.30

Geluidscontouren Baden Powellaan

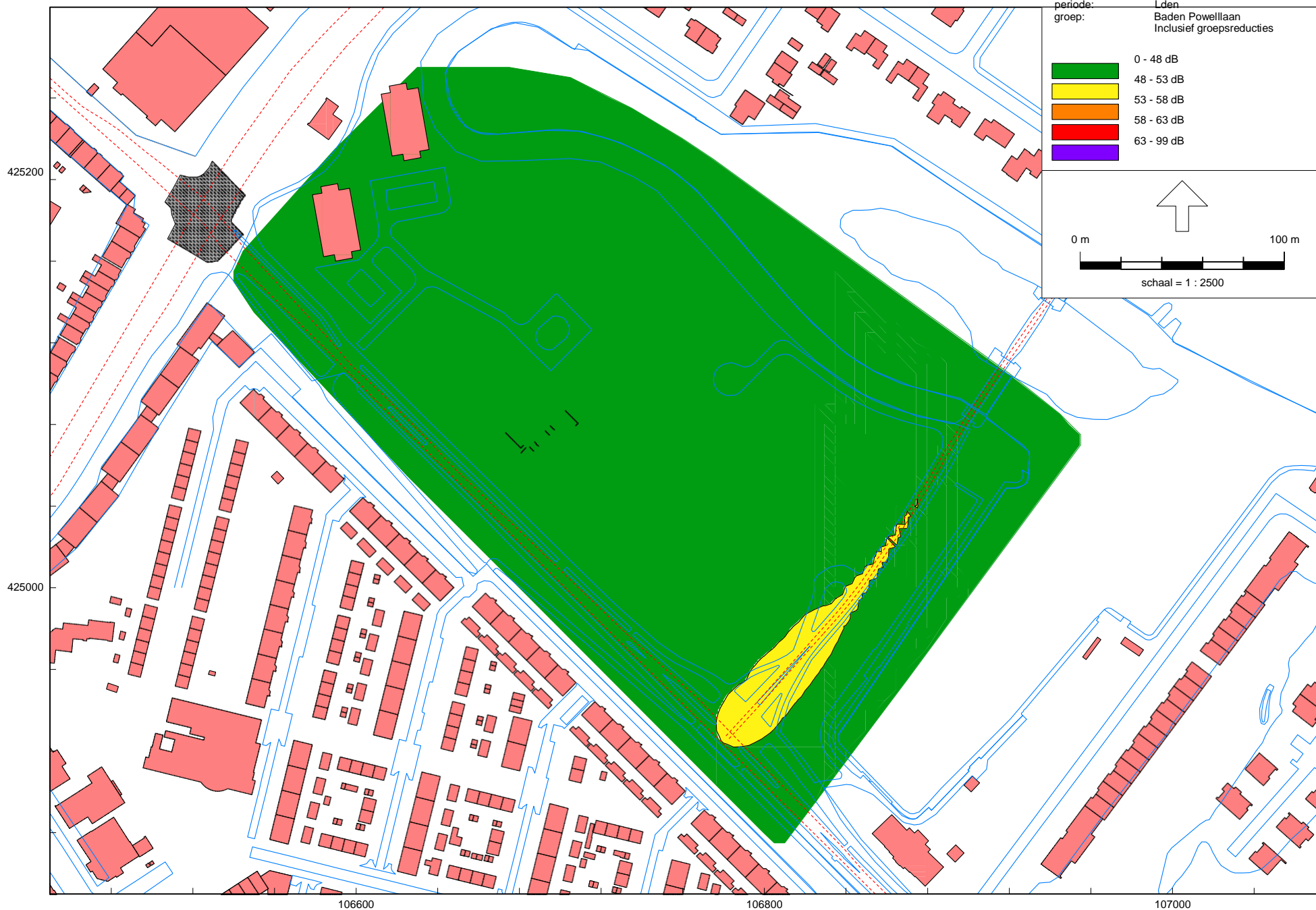
Beoordelingshoogte 4,5 m



Wegverkeerlawaai - RMW-2012, [Wegverkeerlawaai Noordendijk\_Oranjelaan\_Baden Powellaan - Basismodel contouren 7,5 m] , Geomilieu V4.30

Geluidscontouren Baden Powellaan

Beoordelingshoogte 7,5 m

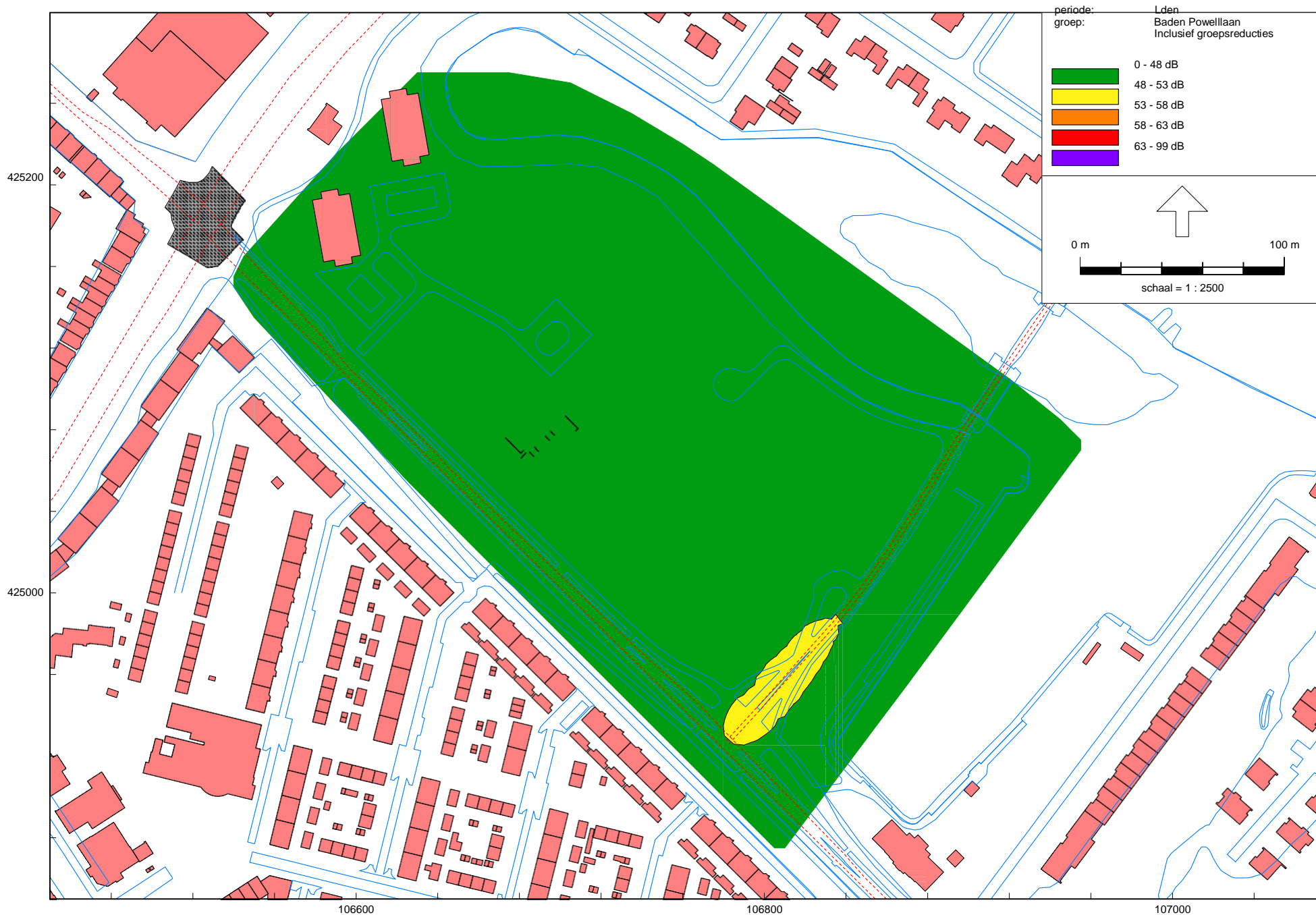


Wegverkeerslawai - RMW-2012, [Wegverkeerslawai Noordelijk\_Oranjelaan\_Baden Powelllaan - Basismodel contouren 10,5 m] , Geomilieu V4.30

Geluidscontouren Baden Powelllaan

Beoordelingshoogte 10,5 m





Wegverkeerslawai - RMW-2012, [Wegverkeerslawai Noordelijk\_Oranjelaan\_Baden Powelllaan - Basismodel contouren 13,5 m], Geomilieu V4.30

Geluidscontouren Baden Powelllaan

Beoordelingshoogte 13,5 m



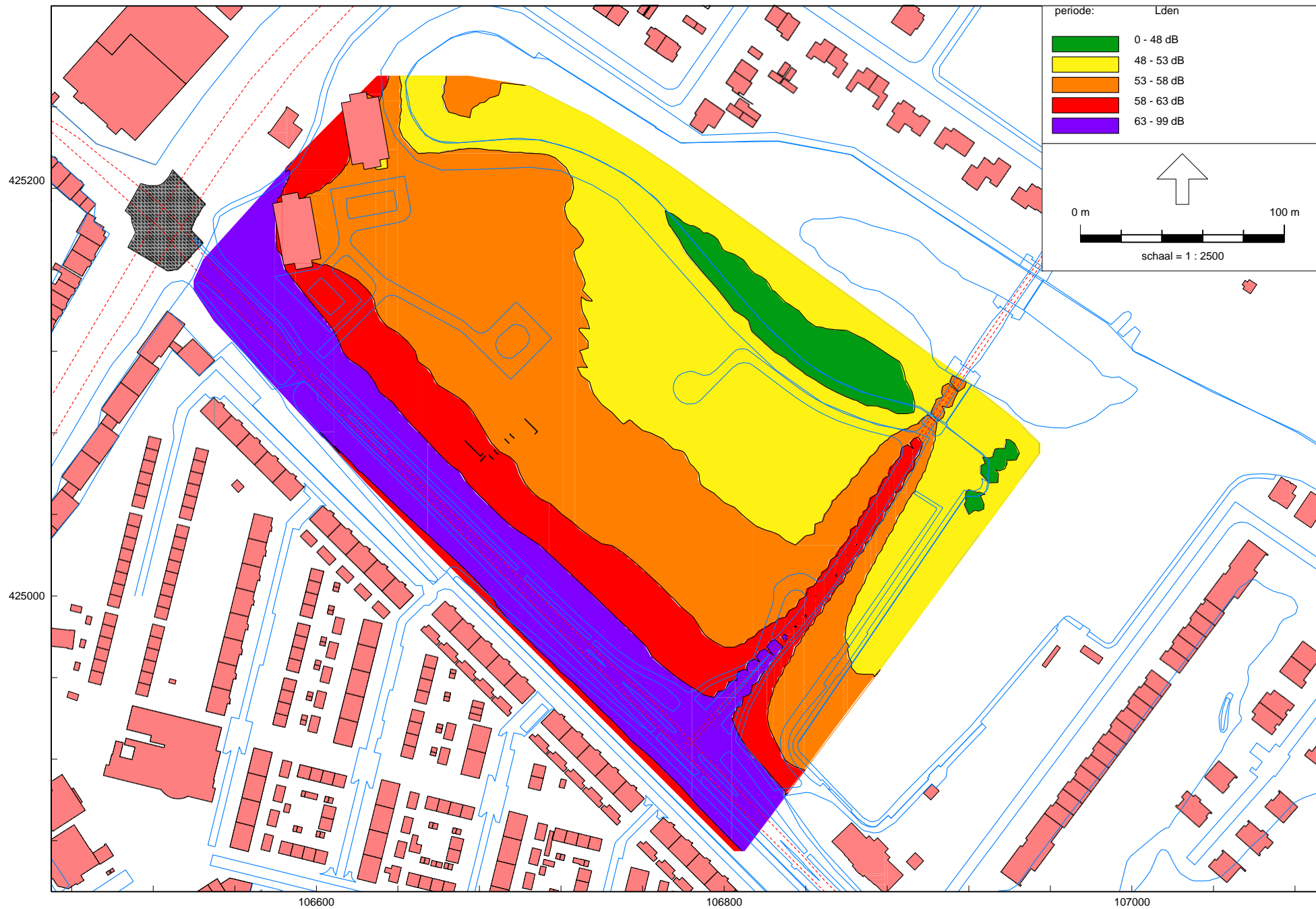
Wegverkeerslawaai - RMW-2012, [Wegverkeerslawaai Noordelijk\_Oranjelaan\_Baden Powelllaan - Basismodel contouren 16,5 m], Geomilieu V4.30

Geluidscontouren Baden Powelllaan

Beoordelingshoogte 16,5 m

**Bijlage 6. Geluidscontouren cumulatief wegverkeer; beoordelingshoogte 1,5 m tot en met 16,5 m**

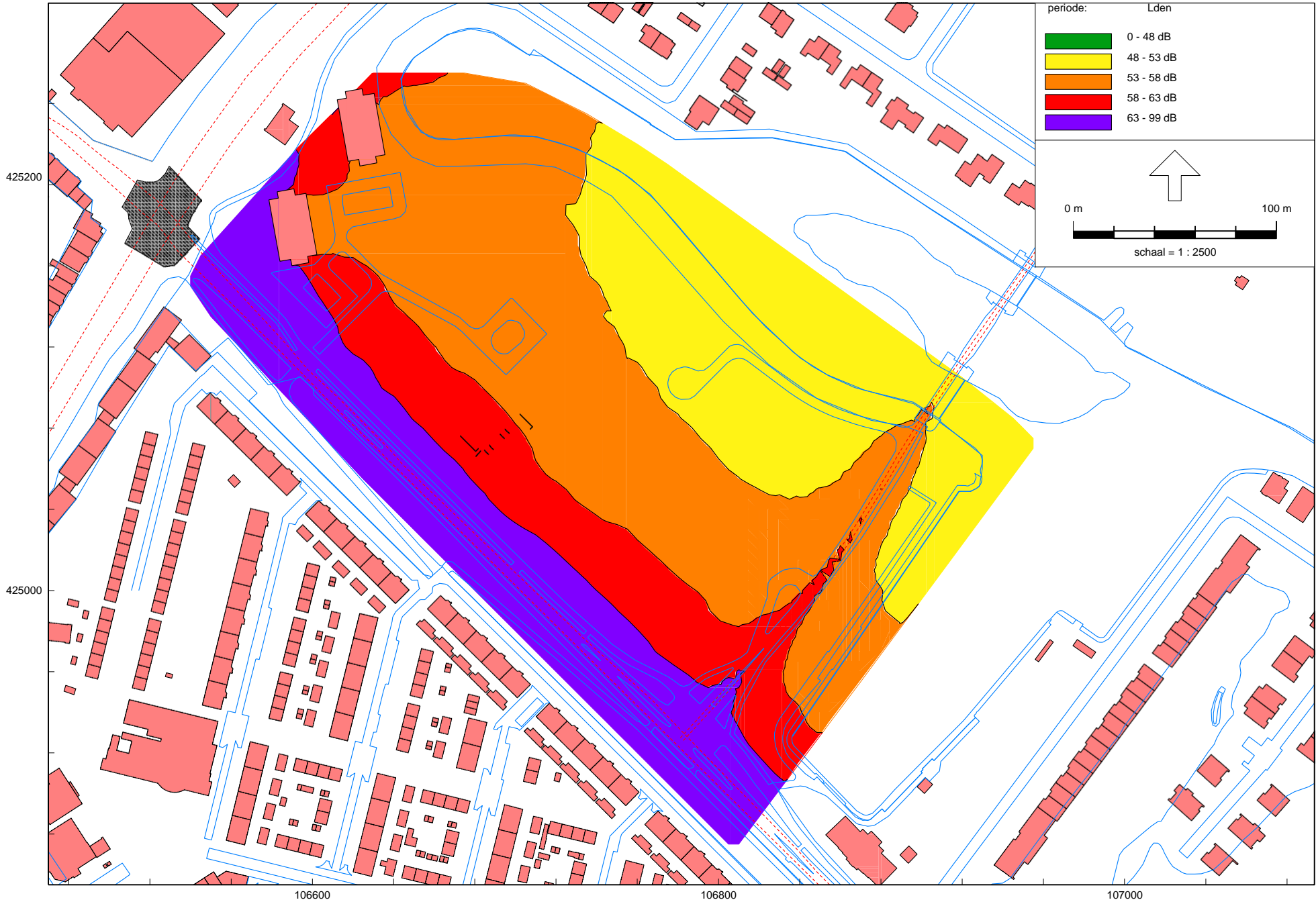




Wegverkeerslawaai - RMW-2012, [Wegverkeerslawaai Noordendijk\_Oranjelaan\_Baden Powelllaan - Basismodel contouren 1,5 m], Geomilieu V4.30

Geluidscontouren cumulatief wegverkeer zonder toepassing van reductie 5 dB ex artikel 110g Wgh

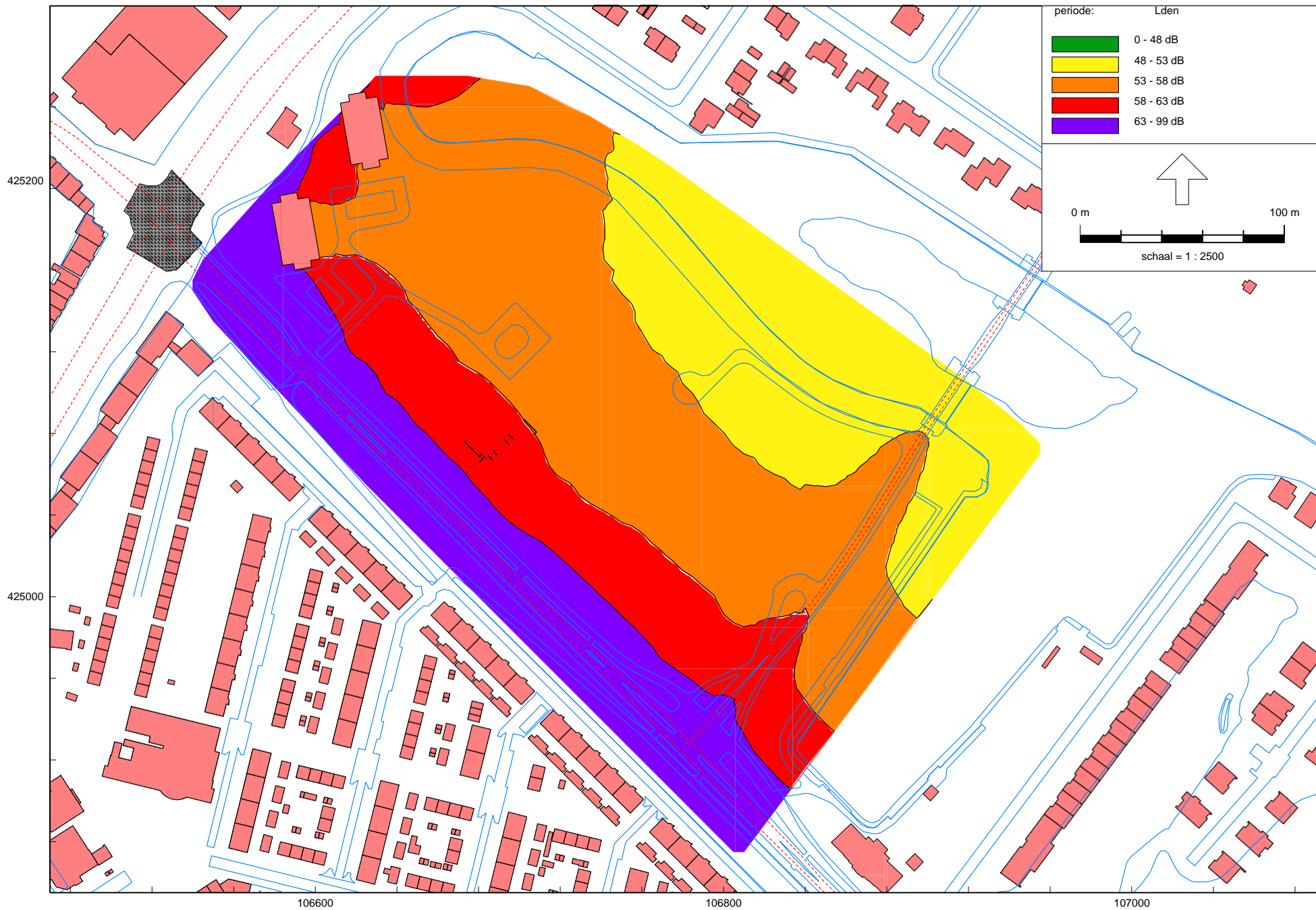
Beoordelingshoogte 1,5 m



Wegverkeerslawai - RMW-2012, [Wegverkeerslawai Noordelijk\_Oranjelaan\_Baden Powelllaan - Basismodel contouren 4,5 m] , Geomilieu V4.30

Geluidscontouren cumulatief wegverkeer zonder toepassing van reductie 5 dB ex artikel 110g Wgh

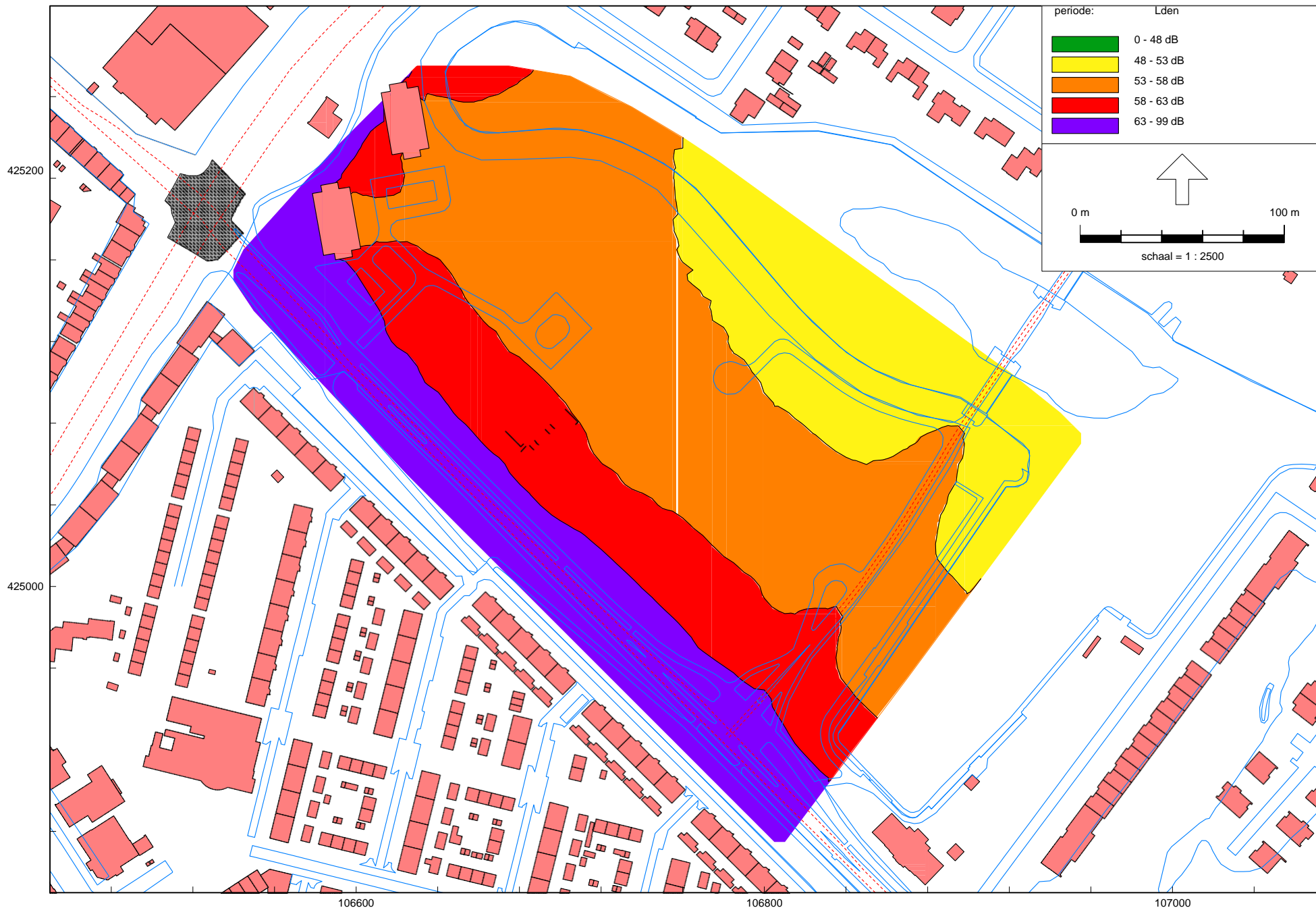
Beoordelingshoogte 4,5 m



Wegverkeerslawai - RMW-2012, [Wegverkeerslawai Noordelijk\_Oranjelaan\_Baden Powelllaan - Basismodel contouren 7,5 m], Geomilieu V4.30

Geluidscontouren cumulatief wegverkeer zonder toepassing van reductie 5 dB ex artikel 110g Wgh

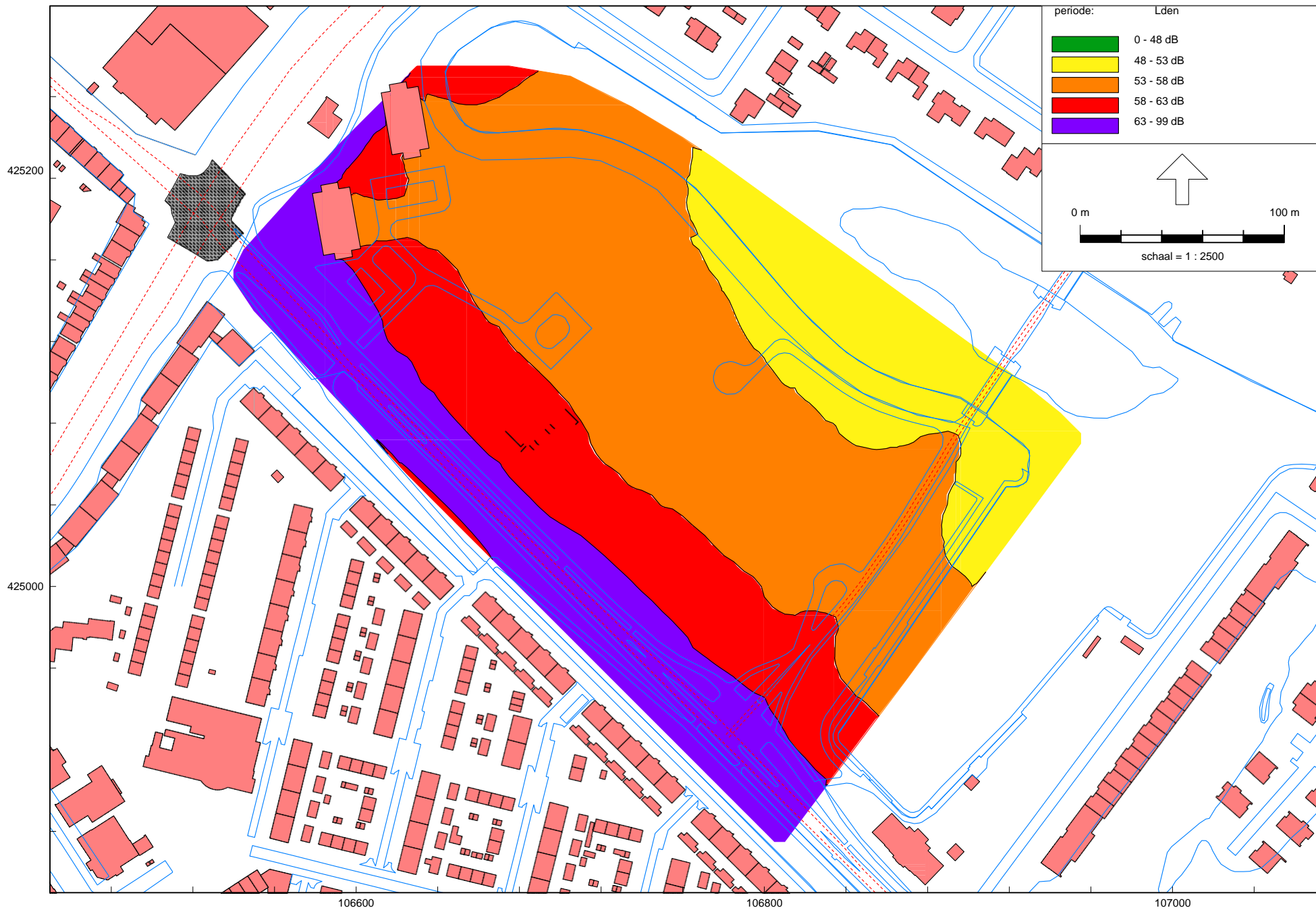
Beoordelingshoogte 7,5 m



Wegverkeerslawai - RMW-2012, [Wegverkeerslawai Noordelijk\_Oranjelaan\_Baden Powelllaan - Basismodel contouren 10,5 m], Geomilieu V4.30

Geluidscontouren cumulatief wegverkeer zonder toepassing van reductie 5 dB ex artikel 110g Wgh

Beoordelingshoogte 10,5 m

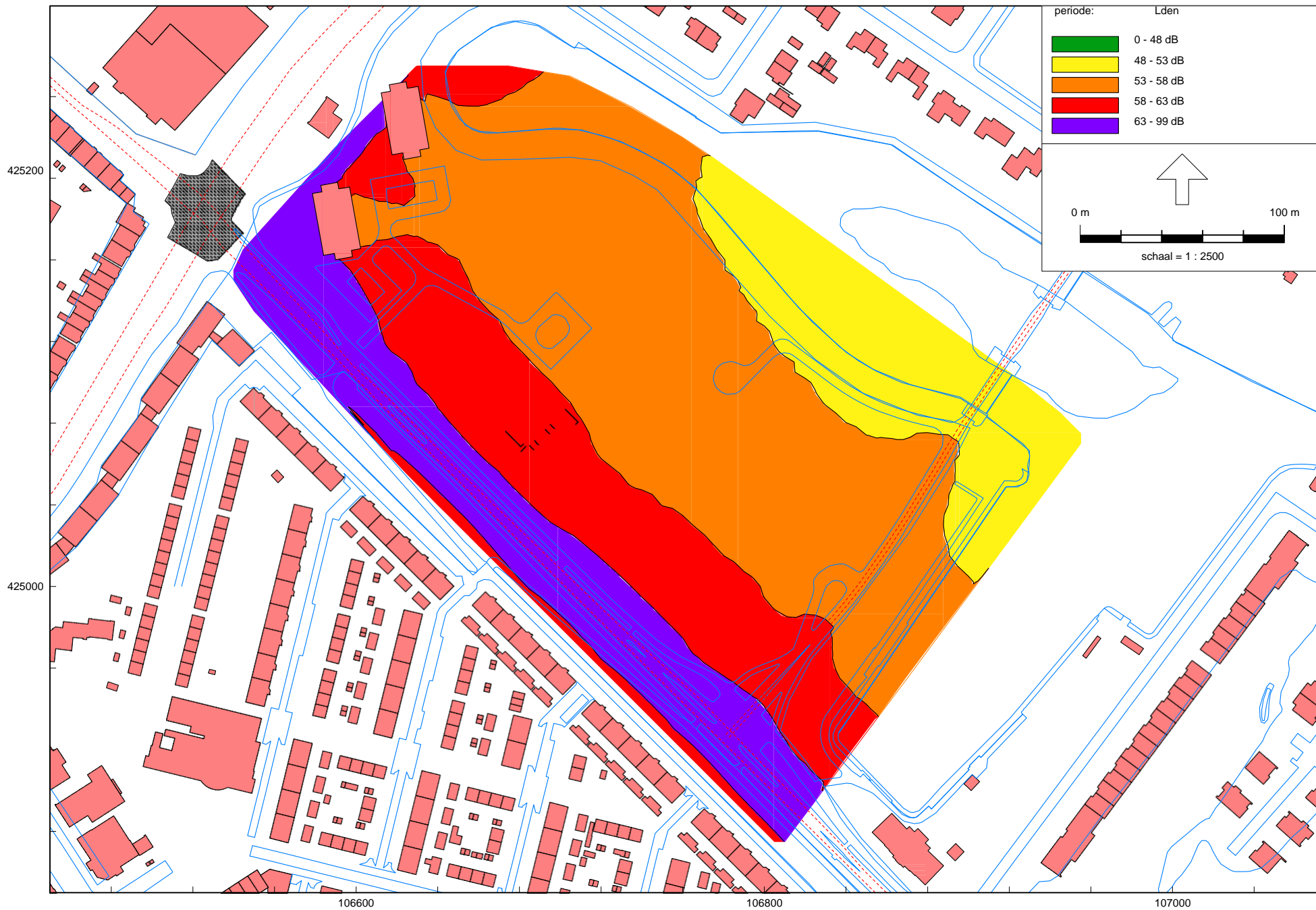


Wegverkeerslawai - RMW-2012, [Wegverkeerslawai Noordelijk\_Oranjelaan\_Baden Powelllaan - Basismodel contouren 13,5 m], Geomilieu V4.30

Geluidscontouren cumulatief wegverkeer zonder toepassing van reductie 5 dB ex artikel 110g Wgh

Beoordelingshoogte 13,5 m





Wegverkeerslawai - RMW-2012, [Wegverkeerslawai Noordendijk\_Oranjelaan\_Baden Powelllaan - Basismodel contouren 16,5 m], Geomilieu V4.30

Geluidscontouren cumulatief wegverkeer zonder toepassing van reductie 5 dB ex artikel 110g Wgh

Beoordelingshoogte 16,5 m