

**Als zzp'er of
(startende)
ondernemer
op zoek naar
bedrijfsruimte?**

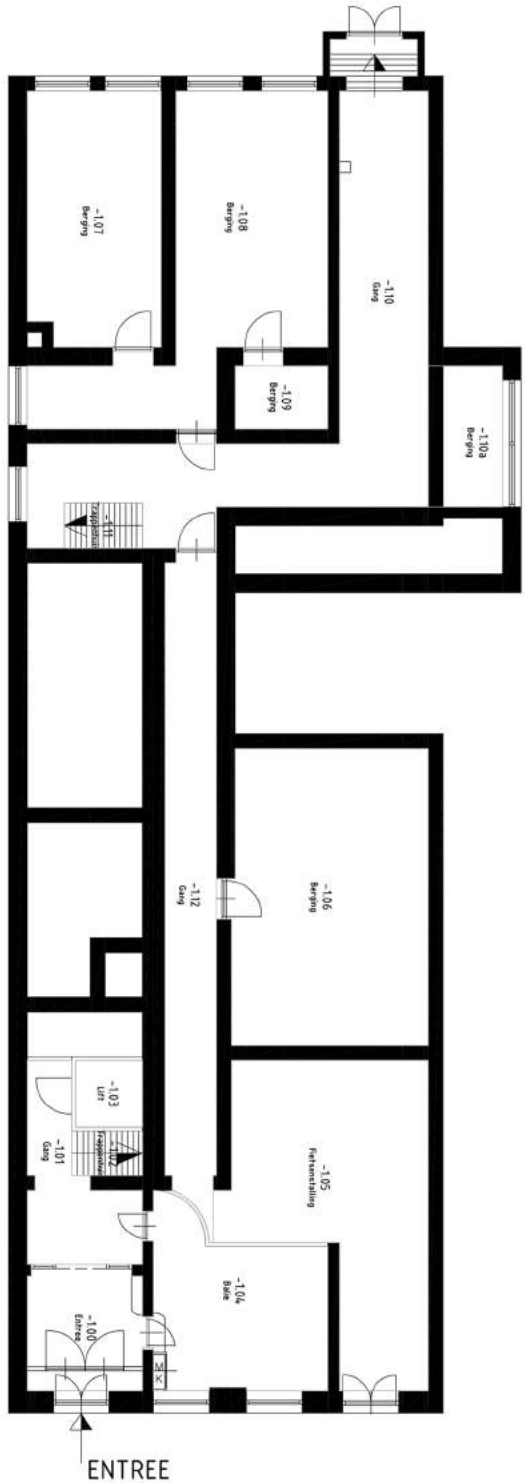
Bedrijfsverzamelgebouw Wereldwaag

In hartje centrum ligt bedrijfsverzamelgebouw Wereldwaag. Een monumentaal pand met diverse beschikbare ruimtes voor (onderwijs)organisaties, zzp'ers en (startende) ondernemers.

BVO

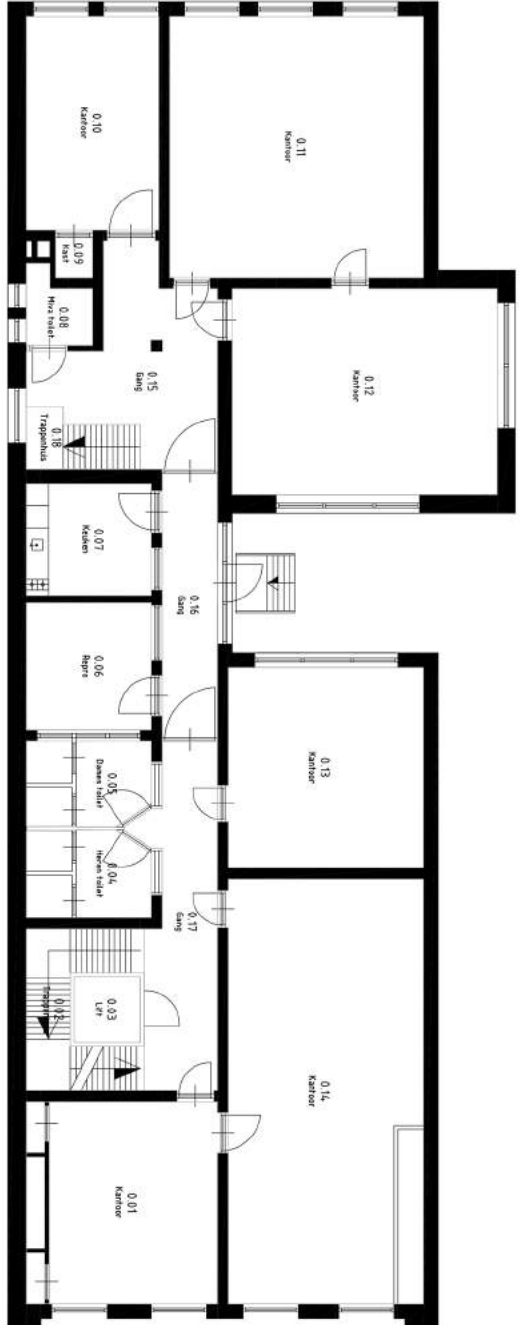
Souterrain

417 m²



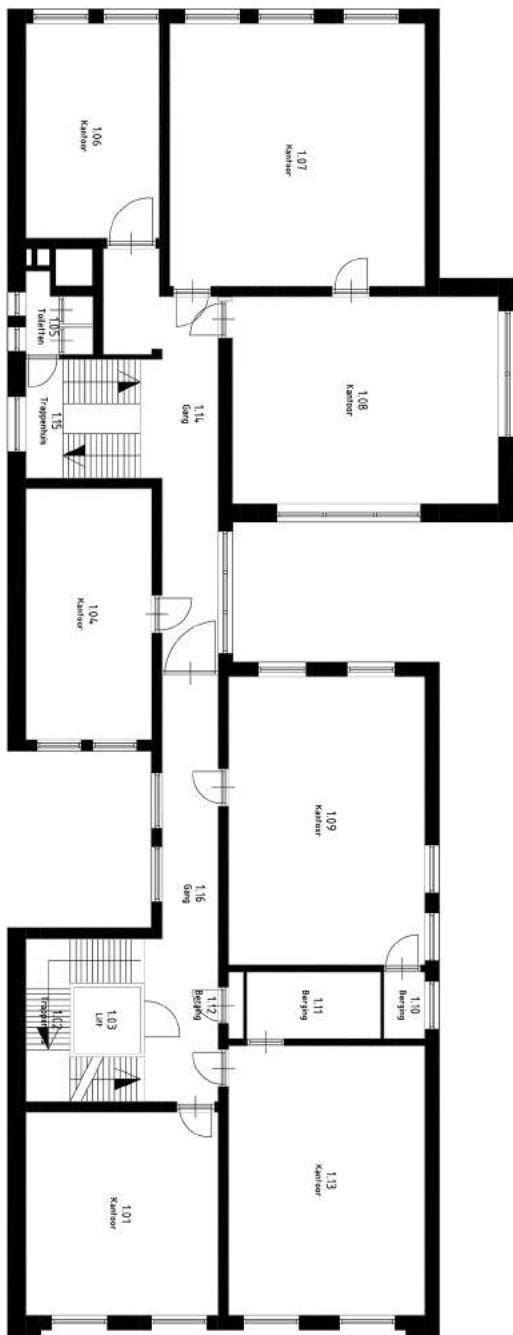
 <p>Bouwen, Verkopen, Verhuur</p>	
<p>De BVO is een organisatie van de gemeenten Amsterdam, Rotterdam, Den Haag, Utrecht, Groningen, Eindhoven, Maastricht, Tilburg, Breda, Nijmegen, Enschede, Almere, Haarlem, Leiden, Dordrecht, Groot-Enkevoort, Zoetermeer, Breda, Nijmegen, Enschede, Almere, Haarlem, Leiden, Dordrecht, Groot-Enkevoort, Zoetermeer.</p>	
<p>Adresgegevens: veldpans NEN 2590 Gemeente Dordrecht Wijkstraat 237 Souterrain NEN 2590</p>	
<p>Telefoonnummer: 012-77350</p>	<p>Telefoonnummer: 9106-S</p>
<p>Website: www.bvo.nl</p>	<p>Website: www.bvo.nl</p>

BVO
Begane grond
414 m²



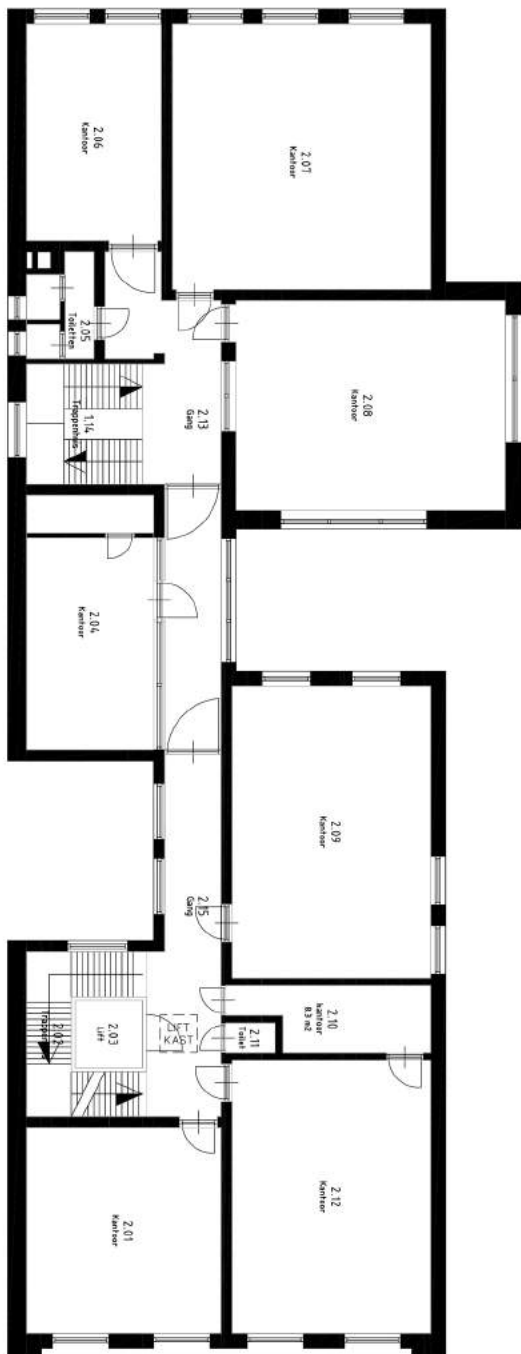
 Ingenieursbureau Opvoedingstechniek Technische Dienst	
Opvoedingstechniek vrijgans NEN 2580 Rijnprinsendijk 227 Bijlmerpark NEN 2590	
Projectnummer 02-7750	Tekeningnummer 5106-00
Datum 	Schaal
Tekenaar 	Controleur


BVO
1e verdieping
395 m²



	
Ingeestebuureau Opvoedkundige volgers NEN 2580 Gemeente Dordrecht	
Opleiding: 207 NEN 2580	Datum: 14-01-2025 Versie: 1.0 Nummer: 5104-01
Telefoon: 07-77750	E-mail:

BVO
2e verdieping
395 m²



 Gemeente Dordrecht Dienst Afdeling Economie Financiën		Objectomschrijving Gemeentelijk pand 2e verdieping NEN 2390	
Objectnaam Woning NEN 2380 Gemeente Dordrecht Wijkdeel 337 2e verdieping NEN 2390		Objectnummer 5104-02	
Objectadres 01-21790		Objecttype 5104-02	

Een indrukwekkende werk- en ontvangstplek

Facilitaire voorzieningen

- Toiletten
- Lift
- Keuken
- Fietsenstalling
- Achter- en binnenplaats

Met mogelijkheden tot:

- Eigen kantoorinrichting
- Wi-Fi aansluiting

**Huurprijzen
variëren van
€ 85,- tot € 110,-
per vierkante
meter* (excl.
btw).**

*Exclusief € 30,- servicekosten per jaar per vierkante meter.

Voor meer informatie kunt u contact opnemen met:

Linda de Heer
Adviseur Vastgoed

T: 078 770 42 17
E: L.de.Heer@dordrecht.nl

