

# HANDREIKING PARTICIPATIE

VOOR INITIATIEFNEMERS /  
VERGUNNINGAANVRAGERS

Gemeente Dordrecht



Heeft u een idee, initiatief of een plan voor de stad? Of wilt u een activiteit organiseren in Dordrecht. Dat kan! Initiatieven en activiteiten zijn er in verschillende soorten en maten. Bij verschillende initiatieven en activiteiten moet u een vergunning aanvragen. In sommige gevallen is participatie dan verplicht.



### **Participatie**

Wat is participatie? Bij participatie laat u personen of organisaties al vroeg in het proces meepraten of -denken over uw initiatief, plan of activiteit. Dit kunnen direct betrokkenen zijn. Of personen en organisaties voor wie uw initiatief, plan of activiteit gevolgen heeft.



### Zelf participatie organiseren

Nieuw in de Omgevingswet is dat de initiatiefnemer zelf verantwoordelijk is voor participatie. En dat dit onderdeel wordt van de aanvraag van een omgevingsvergunning. Participatie is niet altijd verplicht.

In het volgende schema is dit weergegeven:



Welk niveau van participatie u gaat gebruiken hangt af van de ruimtelijke en maatschappelijke gevolgen van uw initiatief, plan of activiteit. En wie de belanghebbenden of de betrokkenen bij uw initiatief, plan of activiteit zijn.

Hoe bepaalt u wat de ruimtelijke en maatschappelijke gevolgen van uw activiteit zijn? Kijk naar de invloed op de directe omgeving buiten. Of hoeveel last uw burens of andere betrokken kunnen ervaren.



- **Coproduceren:**  
Het in gezamenlijk overleg ontwikkelen van een plan met inachtneming van de vooraf meegegeven kaders
- **Adviseren:**  
Gelegenheid geven aan betrokkenen om een advies uit te brengen over het plan
- **Raadplegen:**  
Gelegenheid bieden aan betrokkenen om hun idee, wensen, meningen en voorkeuren naar voren te brengen
- **Informereren:**  
Betrokkenen goed op de hoogte brengen en houden



### Voorbeeld

Stel, u gaat nieuwe woningen bouwen dichtbij een school. Dan kijkt u welke gevolgen dit heeft voor de school. Bijvoorbeeld met last van het lawaai. Of met veiligheid door het grote, zware verkeer voor de bouw. Maar nieuwe woningen betekent ook dat er nieuwe gezinnen komen wonen. Met misschien wel toekomstige leerlingen voor de school.

Door hier vooraf over na te denken en in gesprek te gaan, ontstaat een goede burenerelatie. En u kunt ook afspraken maken om de overlast kleiner te maken.

### Spelregels

Er zijn veel manieren om te communiceren. U mag daar op uw eigen (creatieve) manier vorm aan geven. De gemeente Dordrecht heeft samen met Dordtse initiatiefnemers een aantal spelregels gemaakt in “Wij maken Dordt”. Deze kunnen u hierbij helpen.

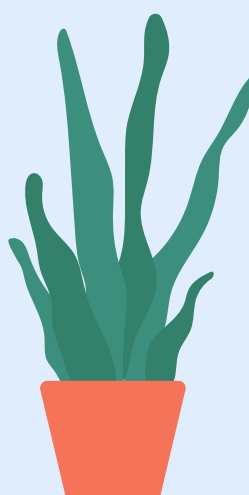
- We denken in mogelijkheden
- We nemen elkaar serieus
- We hebben allemaal een eigen verantwoordelijkheid
- We zijn daadkrachtig
- We leren en verbeteren
- We communiceren duidelijk en begrijpelijk

### Participatieverslag

Bij uw aanvraag voor een omgevingsvergunning voor uw initiatief, plan of activiteit vraagt de gemeente of en zo ja, hoe u aan participatie voor zijn initiatief heeft gedaan.

Voor een initiatief, plan of activiteit dat niet past in het Omgevingsplan en waarvan is bepaald dat participatie verplicht is, moet er een participatieverslag worden meegestuurd bij de aanvraag. Hierin geeft u aan:

- Wat de ruimtelijke en maatschappelijke gevolgen zijn van uw initiatief, plan of activiteit;
- Wie de betrokkenen bij uw initiatief, plan of activiteit zijn;
- Wat u precies deed aan participatie;
- Hoe u omging met de inbreng van betrokkenen;
- Wat de resultaten zijn van de participatie (een verslag).



Het participatieverslag is onderdeel van uw aanvraag voor een omgevingsvergunning. Een initiatiefnemer mag ervoor kiezen geen participatie te organiseren. De gemeente kan er dan voor kiezen om de aanvraag voor een vergunning niet in behandeling te nemen. De initiatiefnemer moet dan opnieuw een aanvraag doen.

Als de aanvraag in behandeling is genomen, toetst de gemeente de aanvraag onder meer op participatie. Gekeken wordt wie er zijn betrokken en hoe de participatie is verlopen. En wat er is gedaan met de inbreng van de betrokkenen. De gemeente vindt het belangrijk dat u de verschillende belangen benoemt. En hoe hiermee is omgegaan.

Participatie vervangt niet het officiële proces (voorlopige voorziening, bezwaar en beroep). Zodra de omgevingsvergunning is verleend, start het officiële proces. Het is dus mogelijk dat in een beroepsprocedure de Raad van State de omgevingsvergunning toch nog vernietigt. Het organiseren van participatie is dus ook in het belang van de aanvrager.



### **Toolbox**

Om u te helpen heeft de gemeente Dordrecht een toolbox gemaakt. Hierin zijn verschillende voorbeelden van hulpmiddelen voor participatie en activiteiten opgenomen. In de toolbox vindt u een voorbeeld van een bewonersbrief om directe burens te informeren. En een voorbeeld van een participatieverslag.

U vindt de toolbox op [www.dordrecht.nl/participatiebouwplannen](http://www.dordrecht.nl/participatiebouwplannen)

