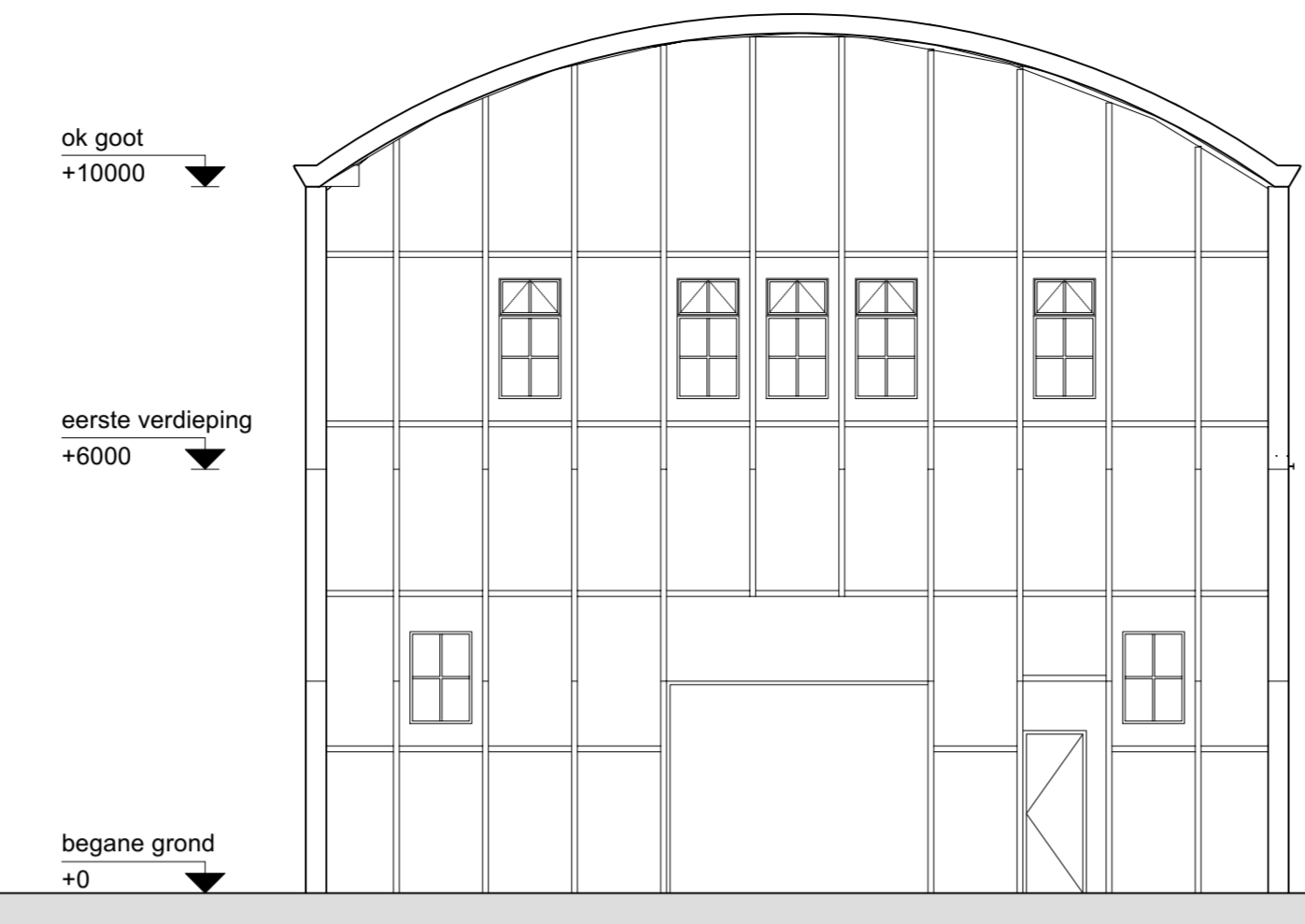
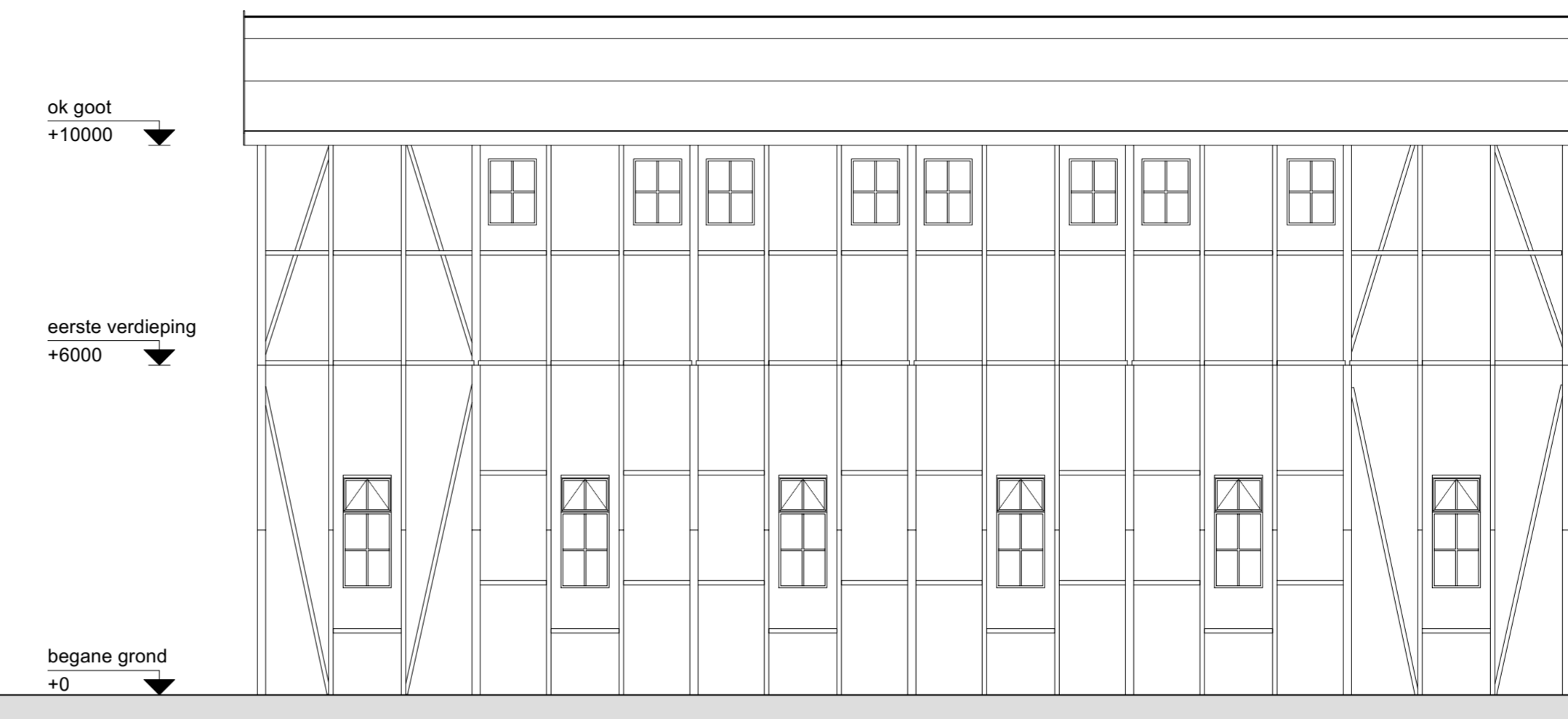


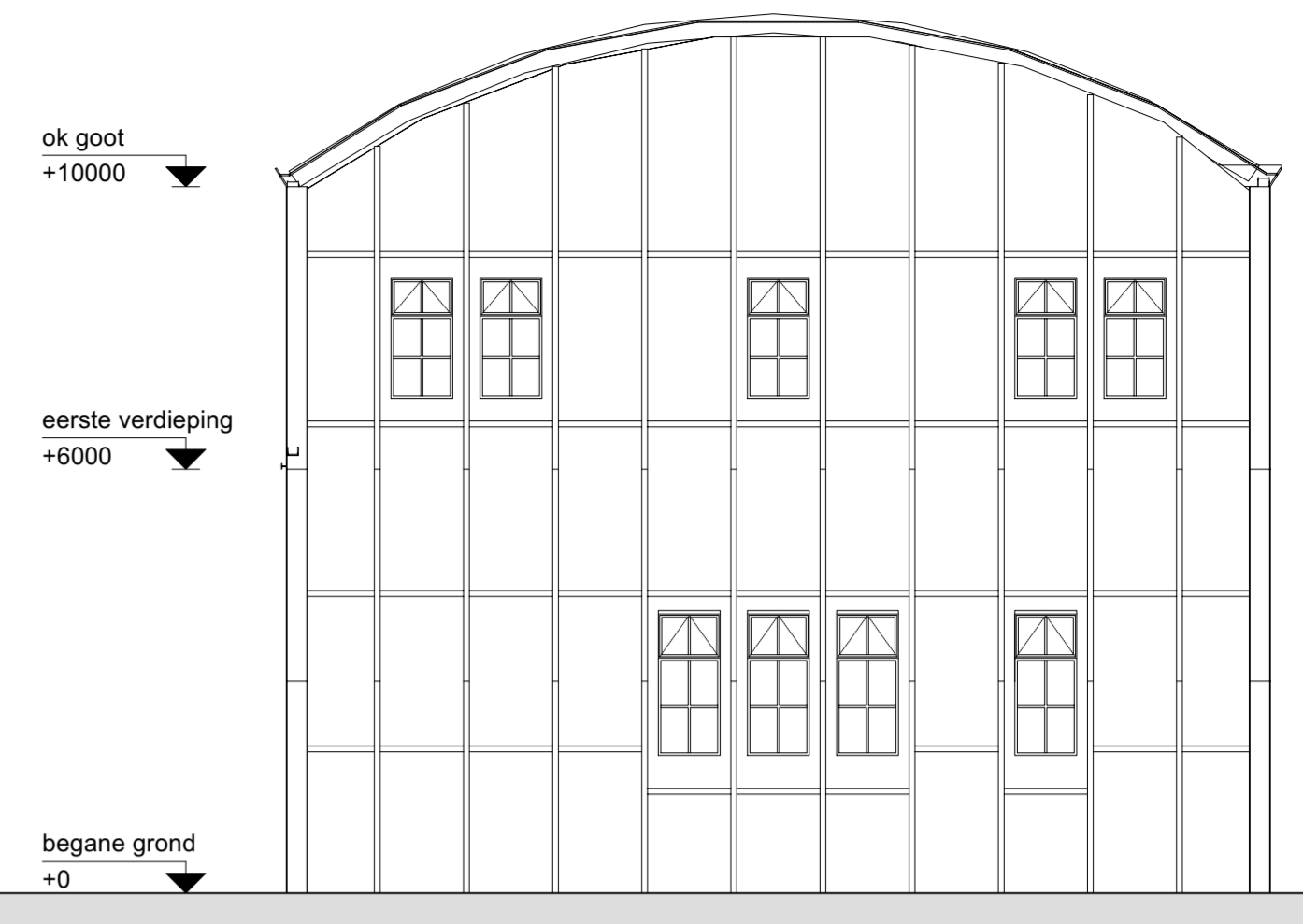
Linker zijgevel (oostgevel)



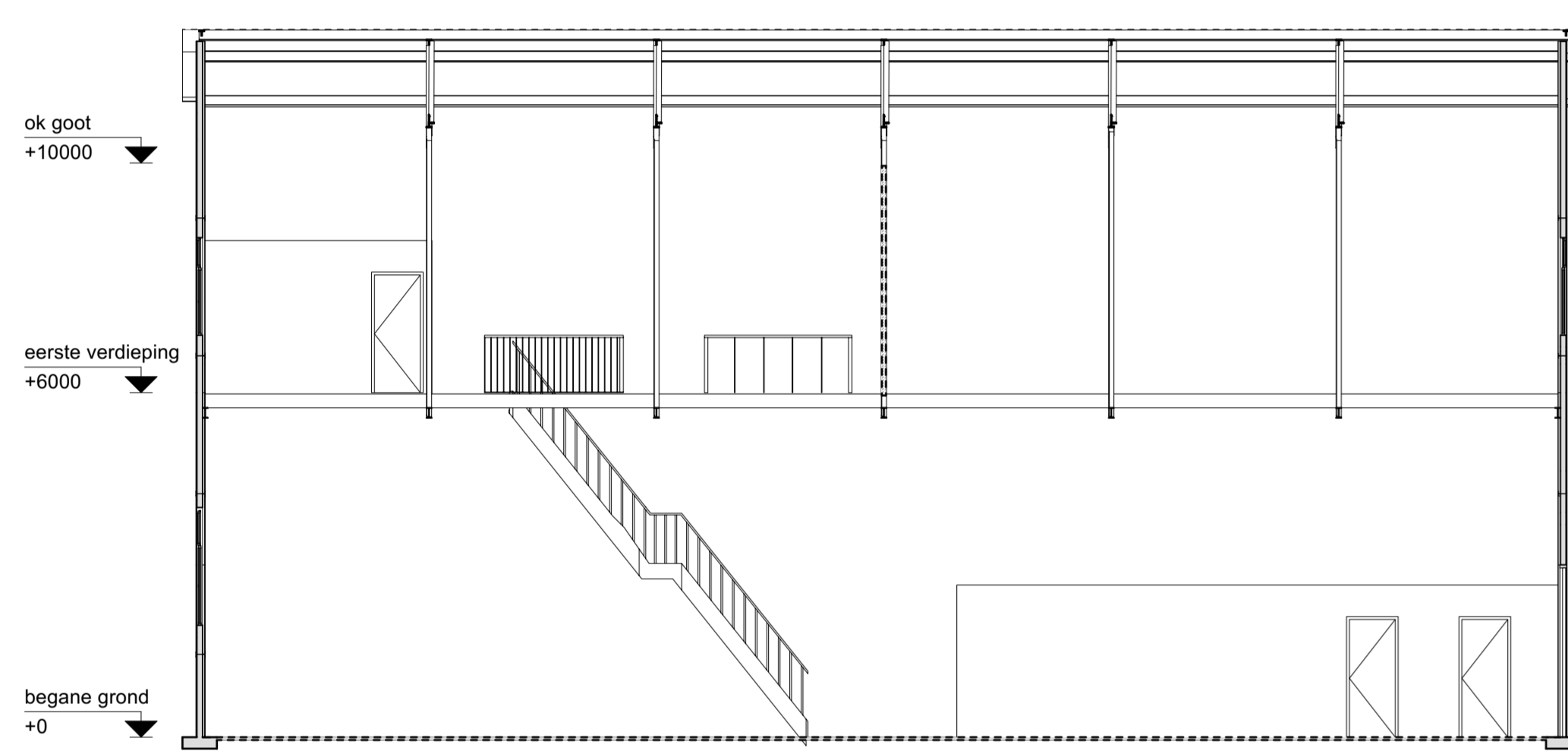
Voorgevel (noordgevel)



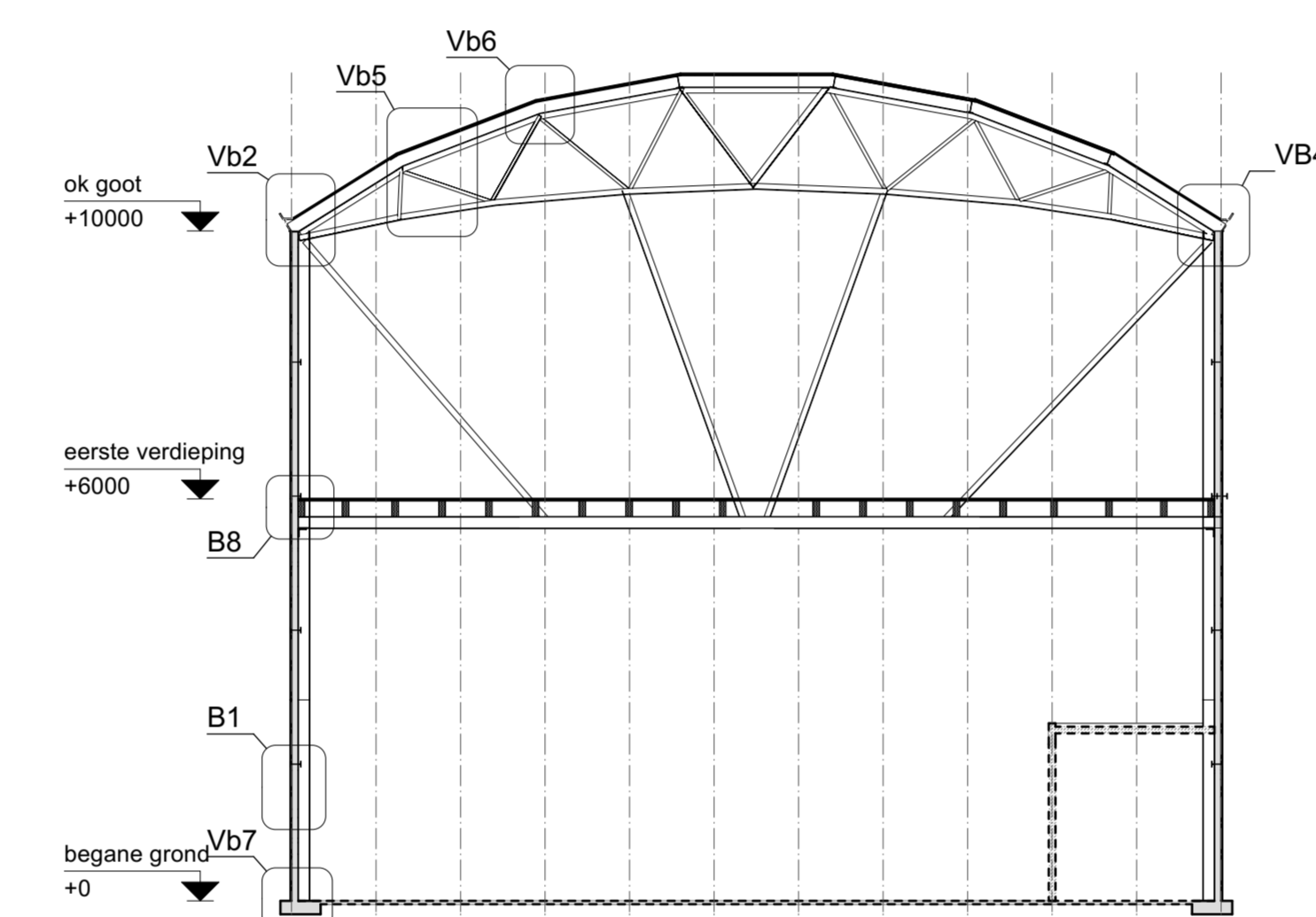
Rechte zijgevel (westgevel)



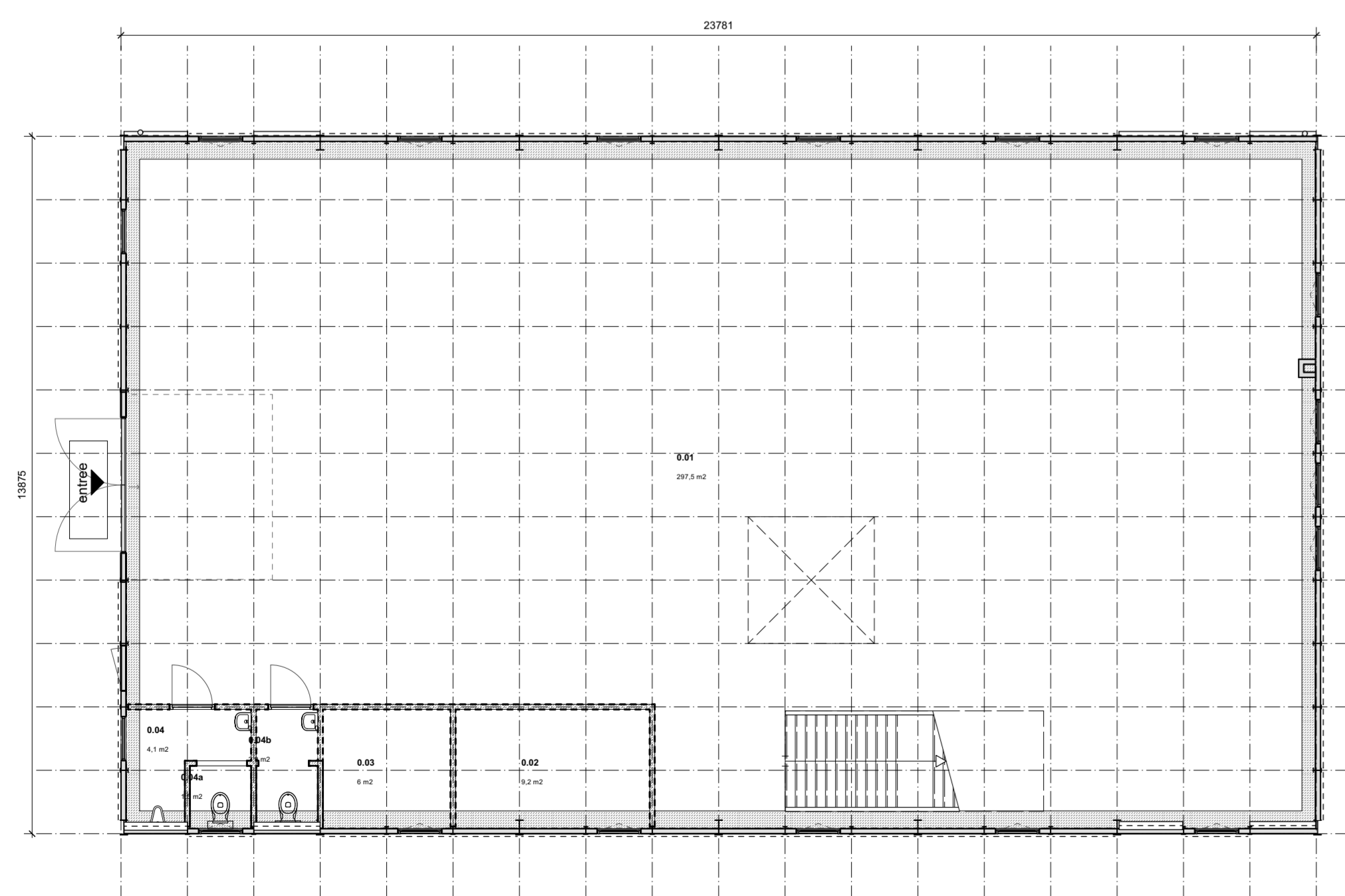
Achtergevel (zuidgevel)



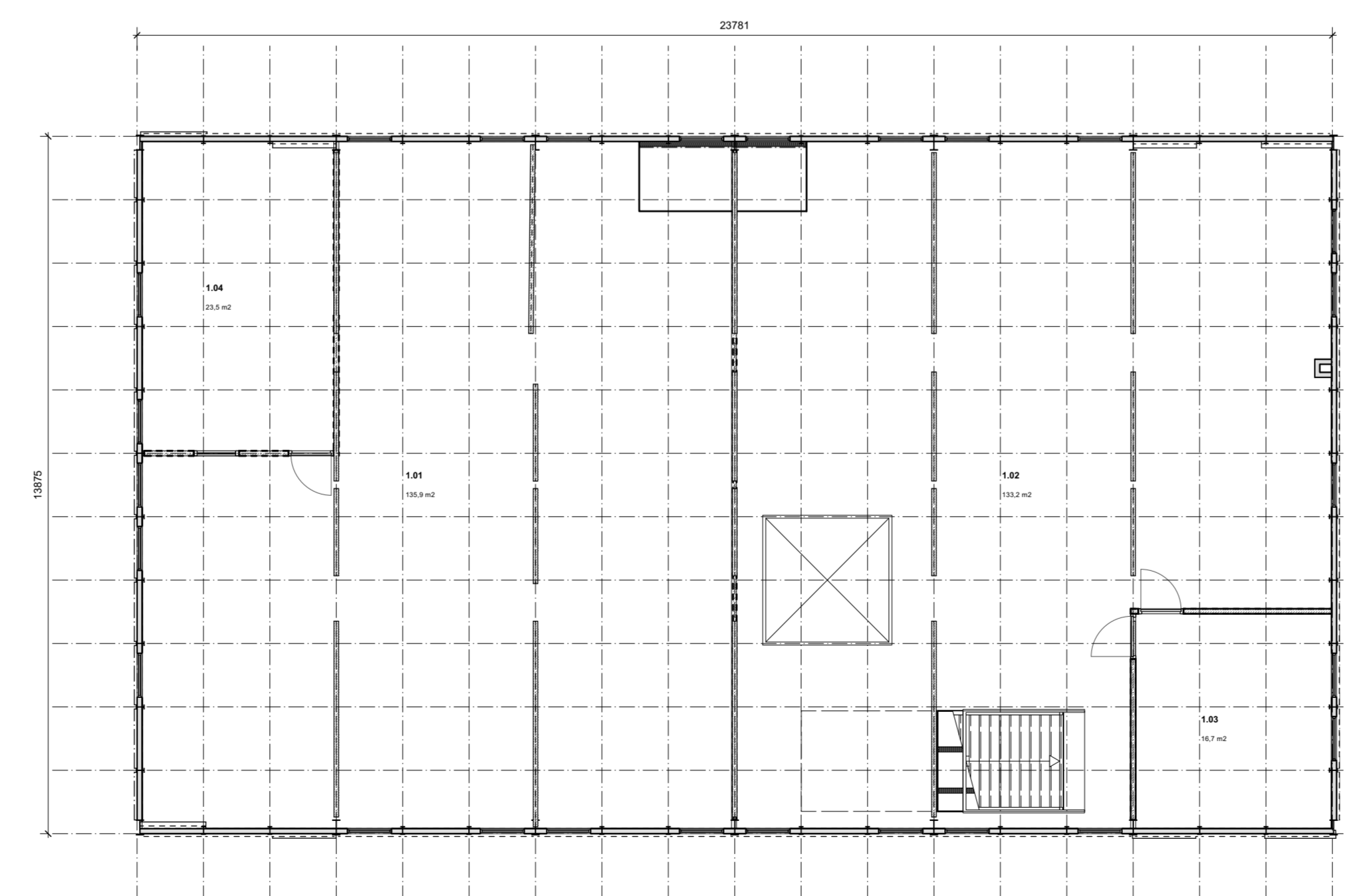
Langsdoorsnede



Dwarsdoorsnede



Begane grond P = 0



Eerste verdieping 6000+

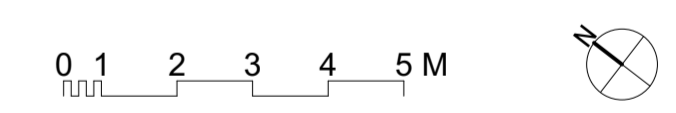
**LEGENDA**

**Bestaand Bouwconstructie**

- Bestaand gevel baksteen halfsteens 100 mm
- Bestaande wand 100 mm te slopen
- Buitengevel nieuw: houten stij- en regelwerk, isolatie, luchtsponw, houten delen, zinken bekleding loszenges
- Binnengevel nieuw: staalskelet metastud, isolatie, 2x gipsplaten
- Kalkzandsteen in diktes 100 mm
- Deur, die zelfkullend is uitgerust v.v. vrijgordranger in combinatie met een koepel-gat een WBBOCO locat van tenminste 30min.
- verlaagd plafond
- deur zonder voorwerp te openen

**Bestaand Installaties**

- Vluchtweg aanduiding
- Ruimte v.v. noodverlichting
- Brandslangspjel, slanglegte 30m tenzij, anders aangegeven
- Handbrandblusser



**VS AP**

**VASCO DA SILVA ARCHITECTS PLANNERS**

Rembrandtlaan 31  
3723 BG Bilthoven  
T 030 - 633 03 72  
www.vsap.nl

Oprichting: Hotelontwikkeling Vriesplein Dordt BV

Titel project: **Braserie Cornelis de Wittstraat Dordrecht**  
Cornelis de Wittstraat 12 3311 GD Dordrecht

Bladtitel: **Plattegronden, gevels en dsn - bestaand**

Fase	Definitief Ontwerp	Project ID	23380
Formaat	A1+	Schaal	1:100
Tekenaar	C. Miedema	Status	DEFINITIEF
Datum	02/05/2023	Page:	DO-10
Geplaatst	30/06/2023		

\* maten in het werk te controleren