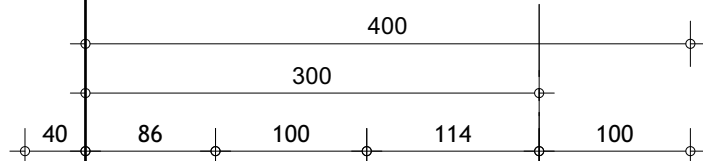


WIJZIGINGEN T.O.V. DE VORIGE VERSIE ZIJN AANGEGEVEN MET WIJZIGINGSPIJLEN

		VASCO DA SILVA ARCHITECTS PLANNERS Rembrandtlaan 31 3723 BG Bilthoven T 030 - 633 03 72 www.vsap.nl
Opdrachtgever Hotelontwikkeling Vrieseplein Dordt BV		
Titel project Hotel-Brasserie Cornelis de Wittstraat Dordrecht Cornelis de Wittstraat 10 3311 GD Dordrecht		
Bladtitel Principe Details		
Fase Definitief Ontwerp	Project ID 09202	
Format A3	Schaal 1:5	
Tekenaar C. Miedema	Status DEFINITIEF	
Datum 07/09/2018	Paginanr. PD	
Gewijzigd 30/06/2023		

A



min. 5 mm vrije ruimte
i.v.m. ventilatie

Holonite spekband wit
type KK - maatwerk
bevestiging aan vloer
vlgs. constructeur en
opgave leverancier

vloeropbouw
zcvloer incl. vloerafwerking
breedplaatvloer 230mm

bk vloer
= 5500+ = l.m.

open stootvoeg t.b.v. ventilatie

L150.150.15 60min. BRW
incl. reductie 30min.

wandopbouw $R_c=4,5m^2.K/W$
metselwerk
luchtsouw
spouwisolatie
gestapeld binnensouwblad

WIJZ. 09/05/23

441

geveldrager halven o.g.
bodemplaat

waterdichte laag

open stootvoeg
t.b.v. vochtafvoer

bk kozijn
= 5044+
(2444+vl)

multiplex in kleur kozijn

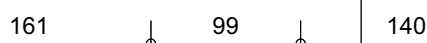
WIJZ. 09/05/23

Holonite dagkantbekleding wit
20/190
bevestigen volgens voorschrift
Holonite
spouw dichtzetten

bodemplaat aan geveldrager

WIJZ. 09/05/23

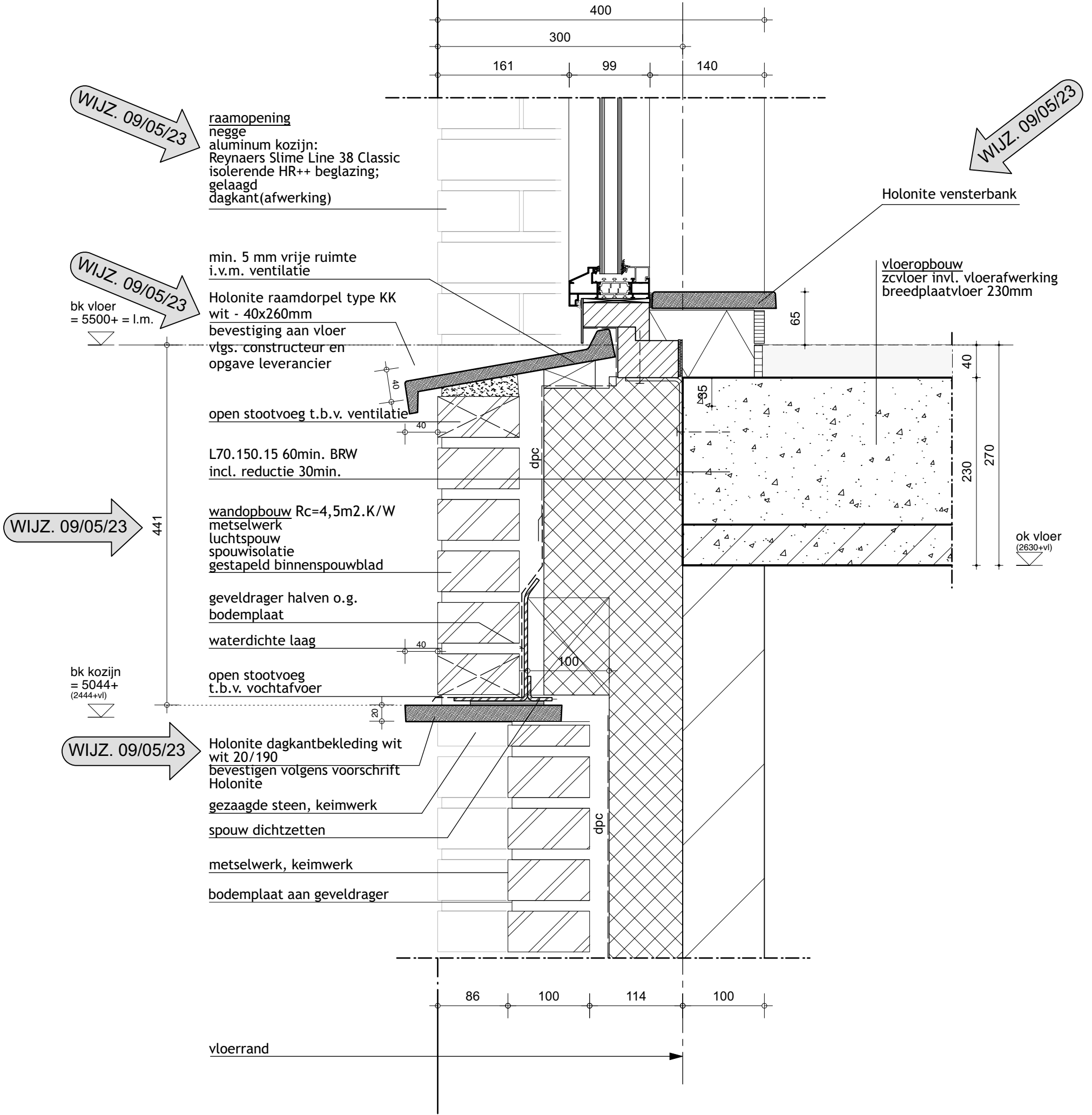
raamopening
negge
aluminum kozijn:
Reynaers Slime Line 38 Classic
isolerende HR++ beglazing
dagkant (afwerking)



vloerrand

V1a

A



WIJZ. 09/05/23

WIJZ. 09/05/23

WIJZ. 09/05/23

WIJZ. 09/05/23

WIJZ. 09/05/23

raamopening
negge
aluminum kozijn:
Reynaers Slime Line 38 Classic
isolerende HR++ beglazing;
gelaagd
dagkant (afwerking)

Holonite vensterbank

min. 5 mm vrije ruimte
i.v.m. ventilatie

vloeropbouw
zcvloer incl. vloerafwerking
breedplaatvloer 230mm

Holonite raamdorpel type KK
wit - 40x260mm
bevestiging aan vloer
vtgs. constructeur en
opgave leverancier

open stootvoeg t.b.v. ventilatie

L70.150.15 60min. BRW
incl. reductie 30min.

wandopbouw Rc=4,5m².K/W
metselwerk
luchtsponw
spouwisolatie
gestapeld binnensponwblad

geveldrager halven o.g.
bodemplaat

waterdichte laag

open stootvoeg
t.b.v. vochttafvoer

Holonite dagkantbekleding wit
20/190
bevestigen volgens voorschrift
Holonite

gezaagde steen, keimwerk

spouw dichtzetten

metselwerk, keimwerk

bodemplaat aan geveldrager

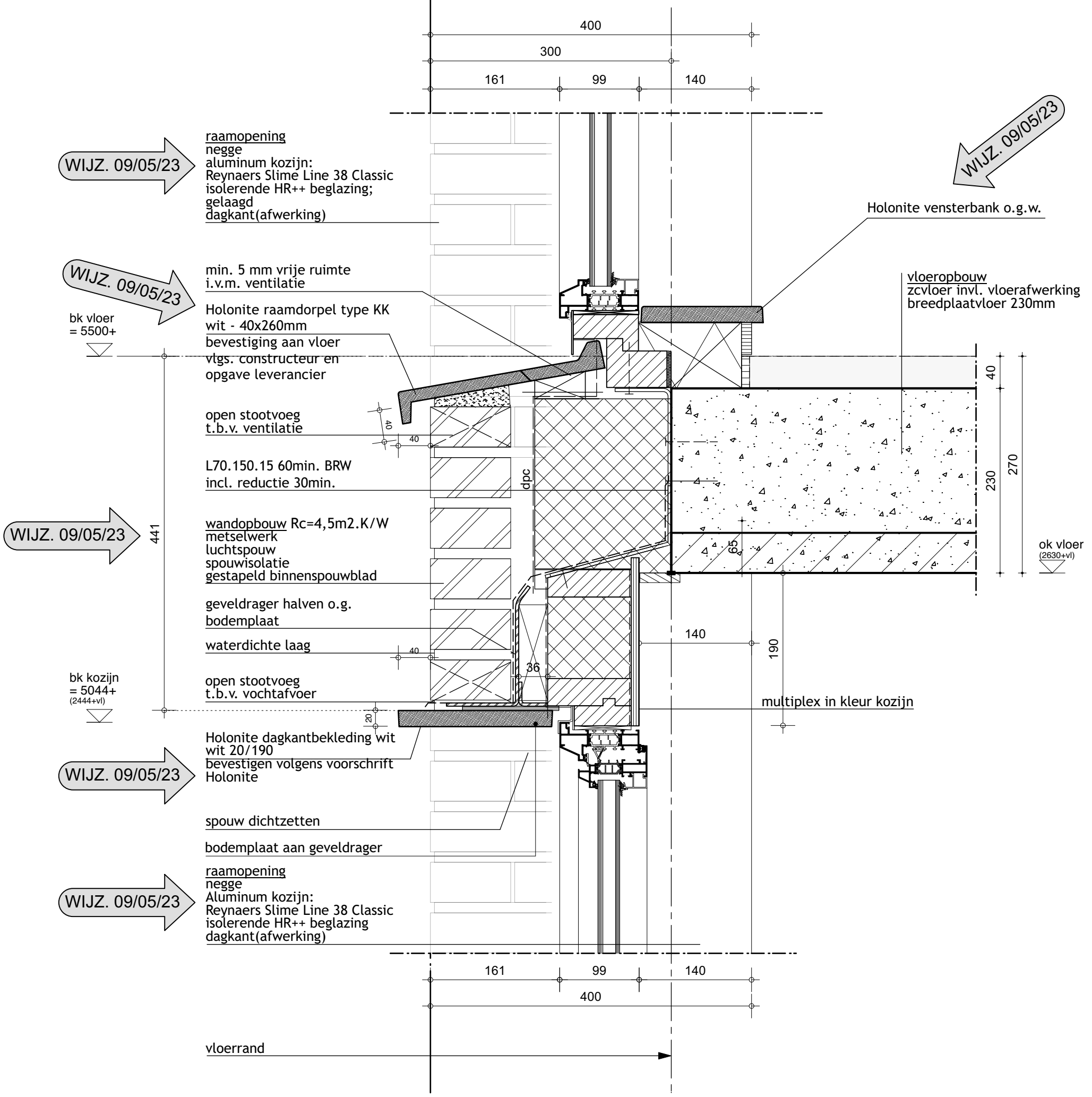
bk vloer
= 5500+ = l.m.

ok vloer
(2630+vl)

bk kozijn
= 5044+
(2444+vl)

V1b

A



WIJZ. 09/05/23

raamopening
 negge
 aluminum kozijn:
 Reynaers Slime Line 38 Classic
 isolerende HR++ beglazing;
 gelaagd
 dagkant (afwerking)

WIJZ. 09/05/23

Holonite vensterbank o.g.w.

WIJZ. 09/05/23

min. 5 mm vrije ruimte i.v.m. ventilatie

vloeropbouw
 zcvloer invt. vloerafwerking
 breedplaatvloer 230mm

bk vloer = 5500+

Holonite raamdorpel type KK
 wit - 40x260mm
 bevestiging aan vloer
 vlg. constructeur en
 opgave leverancier

open stootvoeg t.b.v. ventilatie

L70.150.15 60min. BRW incl. reductie 30min.

WIJZ. 09/05/23

wandopbouw Rc=4,5m2.K/W
 metselwerk
 luchtsouw
 spouwisolatie
 gestapeld binnensouwblad

geveldrager halven o.g. bodemplaat

waterdichte laag

bk kozijn = 5044+ (2444+vl)

open stootvoeg t.b.v. vochttafvoer

multiplex in kleur kozijn

WIJZ. 09/05/23

Holonite dagkantbekleding wit
 wit 20/190
 bevestigen volgens voorschrift
 Holonite

spouw dichtzetten

bodemplaat aan geveldrager

WIJZ. 09/05/23

raamopening
 negge
 Aluminum kozijn:
 Reynaers Slime Line 38 Classic
 isolerende HR++ beglazing
 dagkant (afwerking)

vloerrand

V2

A

130 170 100

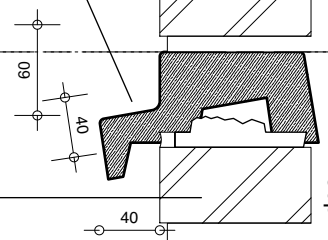
min. 5 mm vrije ruimte
i.v.m. ventilatie

Holonite spekband type KK wit

bk vloer
= 5500+ = l.m.

vloeropbouw
zcvloer incl. vloerafwerking
breedplaatvloer 230mm

open stootvoeg
t.b.v. ventilatie



L150.150.15 60min. BRW
incl. reductie 30min.

wandopbouw Rc=4,5m2.K/W
metselwerk
luchtspouw
dpc-folie
spouwisolatie
gestapeld binnenspouwblad

WIJZ. 09/05/23

441

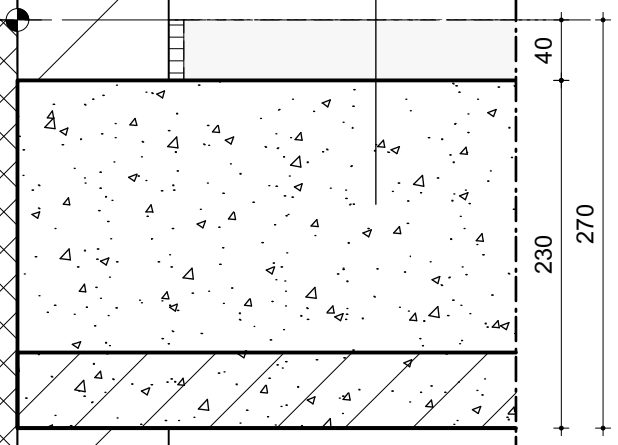
waterdichte laag

open stootvoeg
t.b.v. vochtafvoer

bk kozijn
= 5044+
(2444+vl)

Holonite dagkantbekleding wit
wit 20/140

gezaagde steen



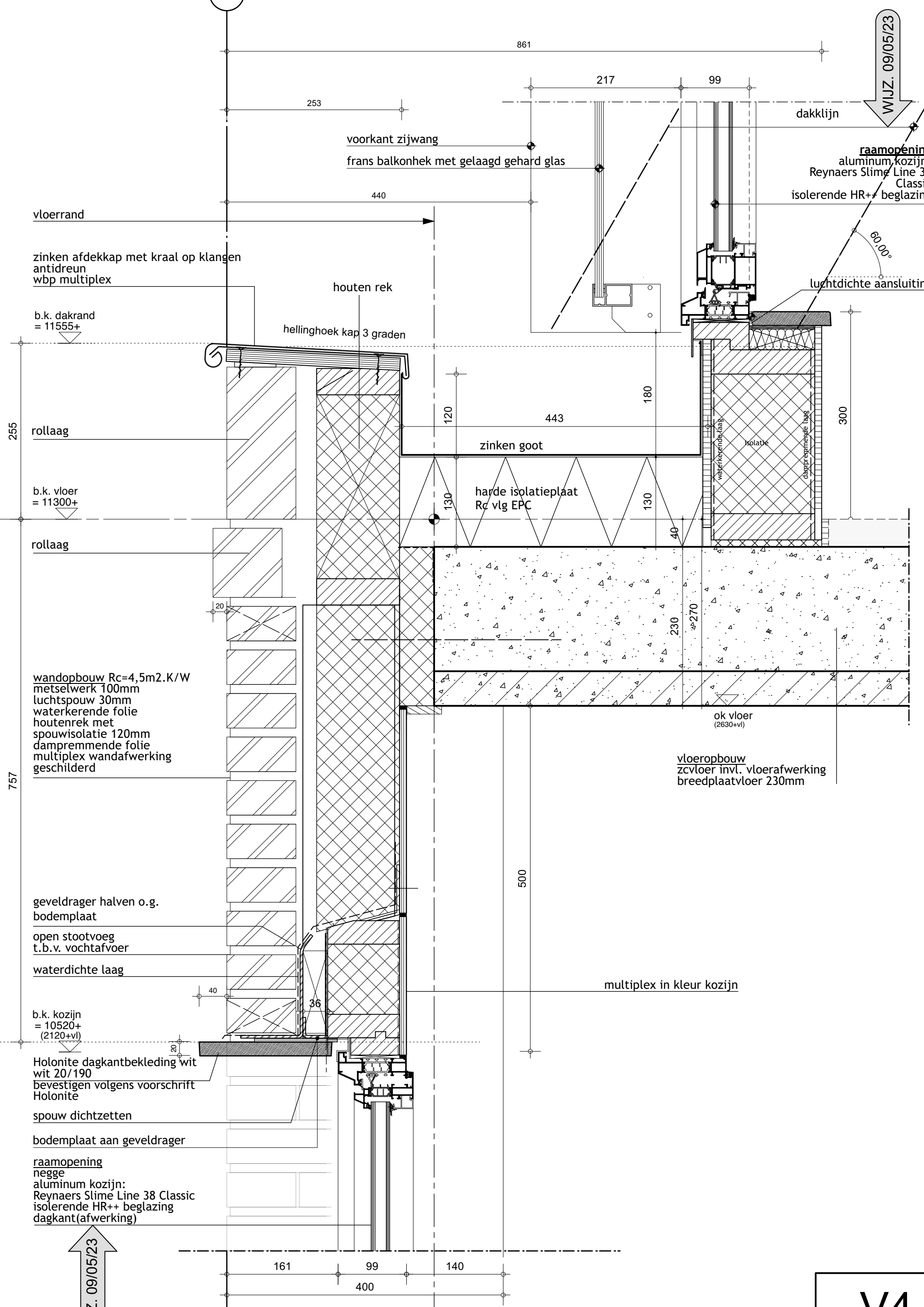
ok vloer
(2630+vl)

100 200 100
400

vloerrand

V3

A



WIJZ. 09/05/23

WIJZ. 09/05/23

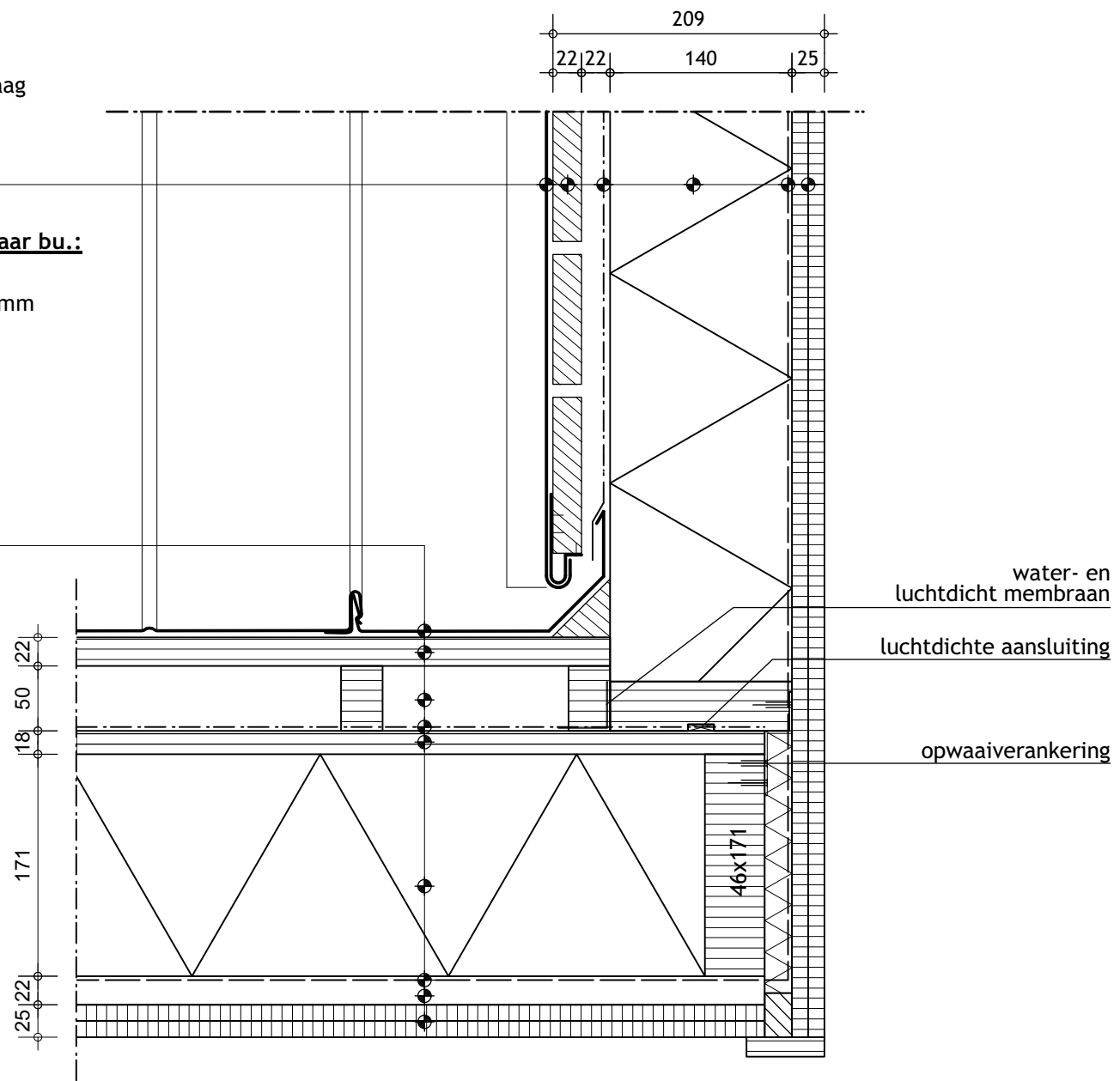
V4

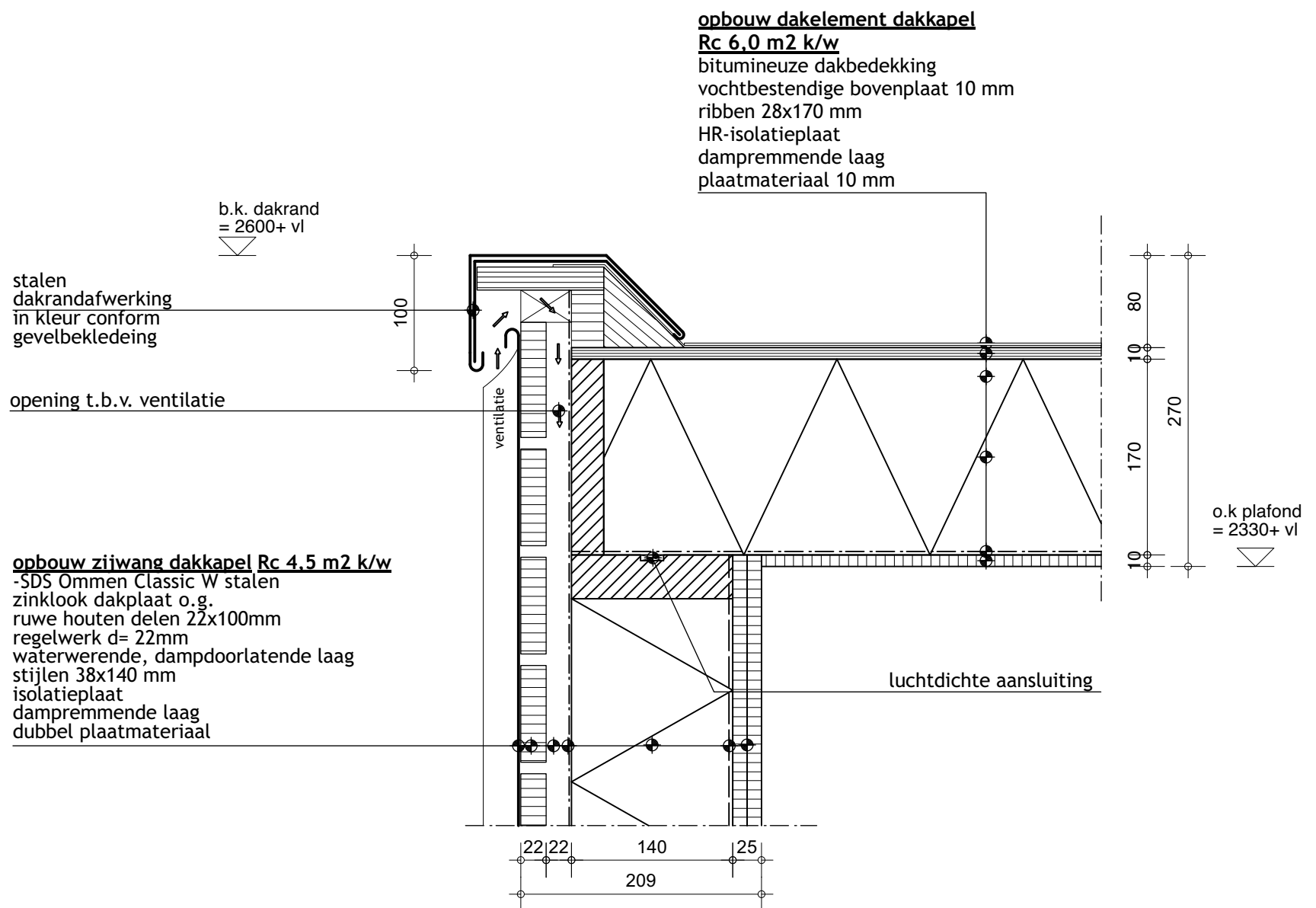
Opbouw zijwang dakkapel Rc=4,5m²K/W

- SDS Ommen Classic W stalen zinklook dakplaat o.g.
- ruwe houten delen 22x100mm
- regelwerk 22 mm
- waterwerende, dampdoorlatende laag
- stijlen 38x140 mm
- isolatieplaat
- dampremmende laag
- dubbel plaatmateriaal

Dakopbouw hellend dak van bi. naar bu.: Rc=6,0 m²K/W

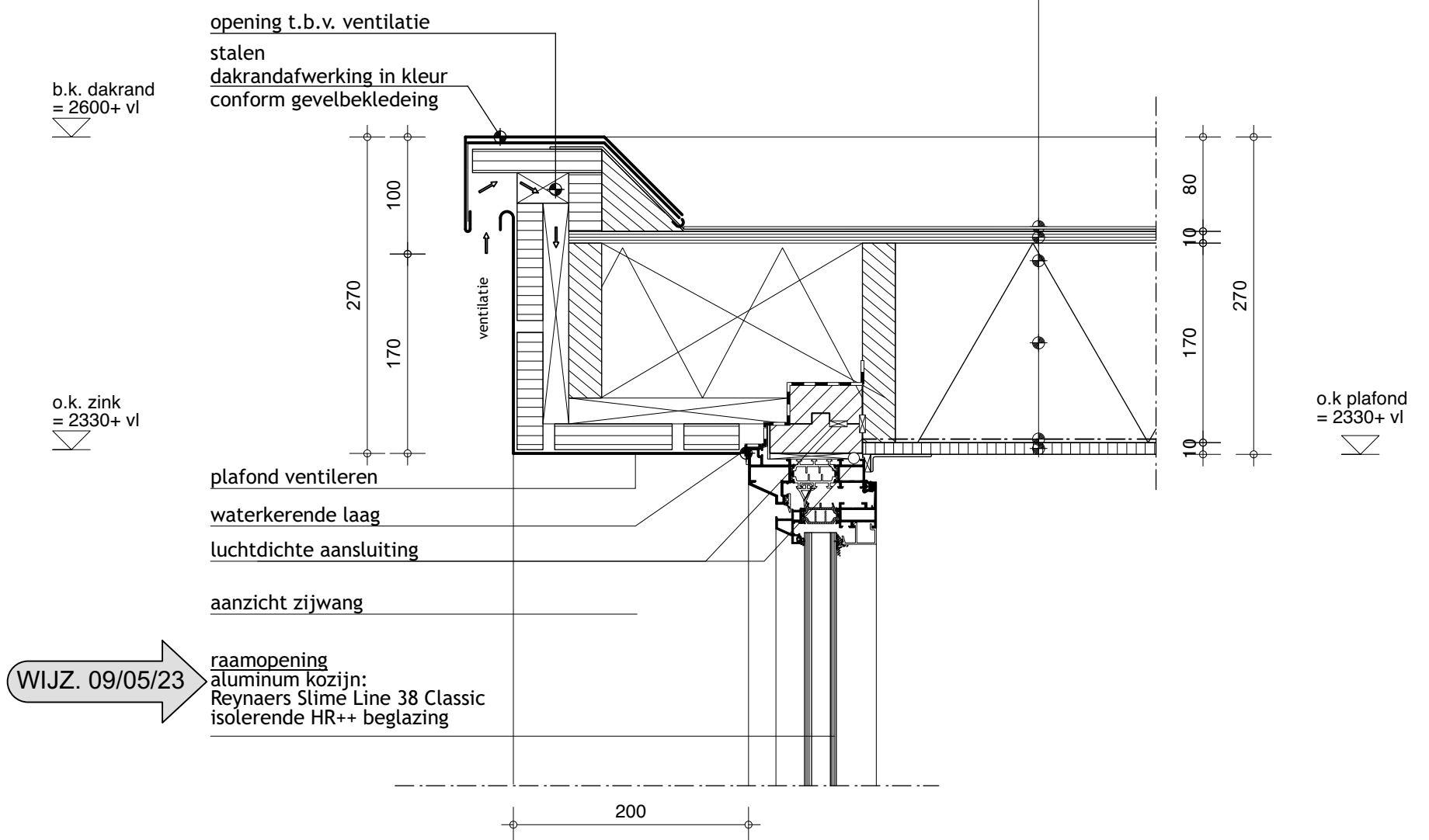
- binnenbeplating 2x gipsplaat 12,5mm
- houten rachel 22x50mm
- dampremmende folie
- houten balklaag 46x171mm, waartussen isolatie Rc>3,5m²K/W
- dakbeschoot multiplex 18mm
- waterkende dampopen folie
- ventilatie tengels h=50mm
- ruwe houten delen 22x100mm
- antidreunfolie
- SDS Ommen Classic W stalen zinklook dakplaat o.g.





opbouw dakelement dakkapel Rc 6,0 m2 k/w

bitumen dakbedekking
vochtbestendige bovenplaat 10 mm
ribben 28x170 mm
HR-isolatieplaat
dampremmende laag
plaatmateriaal 10 mm



A

250 250
161 99 240

WIJZ. 09/05/23

WIJZ. 09/05/23

kunststeen dorpel

ontwatering

rvs rooster

← afschot

naaddichting

dpc

kunststeen vensterbank

dekvloer, d=90mm
incl. vloerverwarming en afwerking
geisol. kanaalpl., d=260+mm
Rc>3,5m2K/W

b.k. afgew. vloer =90-

bk kanaalpl = 90-

90
380

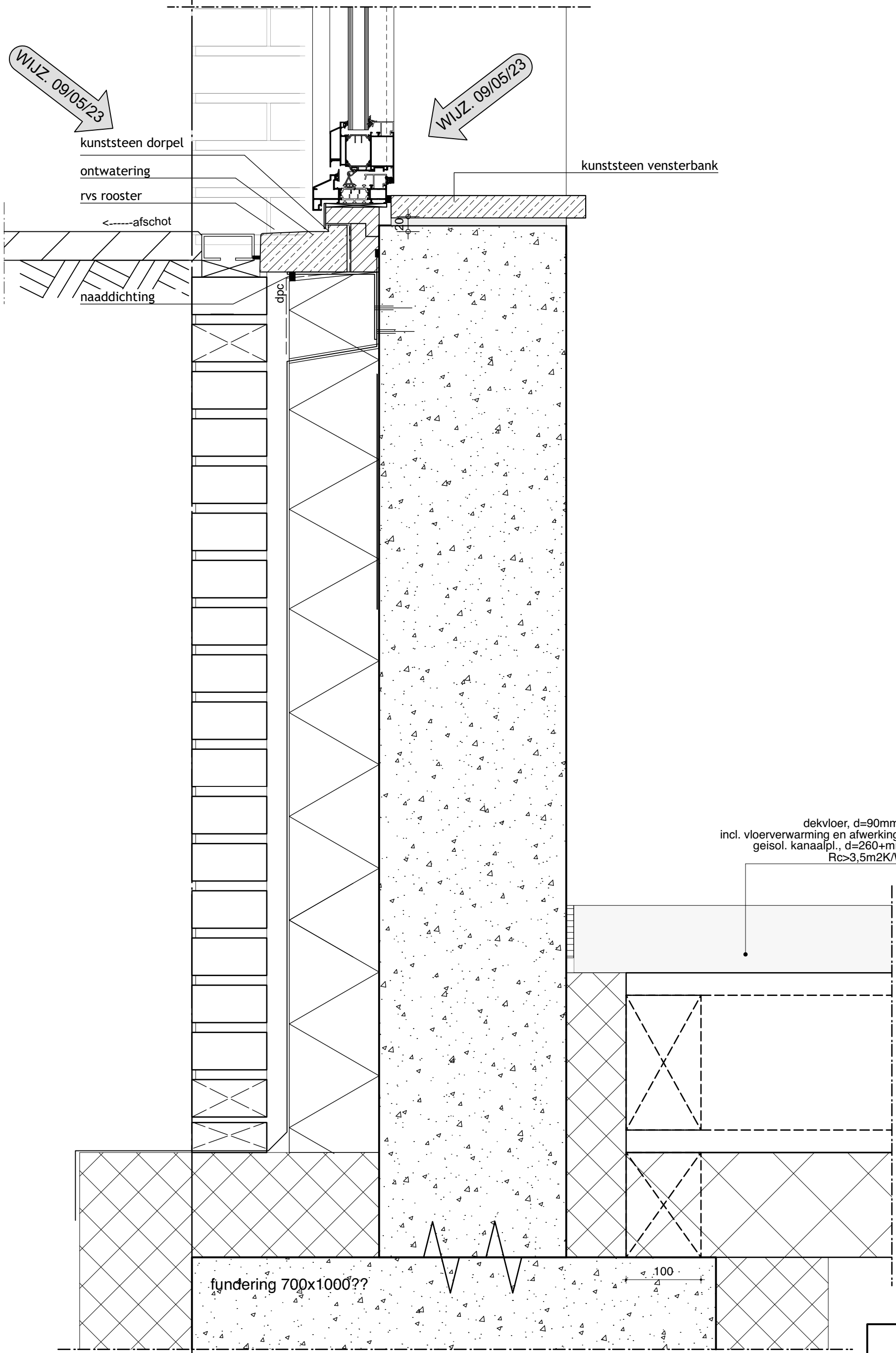
ok vloer = 470-

fundering 700x1000??

700

150

V8



WIJZ. 09/05/23

raamopening
negge
aluminum kozijn:
Reynaers Slime Line 38 Classic
isolerende HR++ beglazing;
gelaagd
dagkant (afwerking)

min. 5 mm vrije ruimte
i.v.m. ventilatie

Holonite raamdorpel type KK
wit - 40x260mm
bevestiging aan vloer
vlgs. constructeur en
opgave leverancier

open stootvoeg
t.b.v. ventilatie

L150.150.15 60min. BRW
incl. reductie 30min.

wandopbouw Rc=4,5m².K/W
metselwerk
luchtpouw
spouwisolatie
gestapeld binnenspouwblad

geveldrager halven o.g.
bodemplaat

vloerrand

geveldrager halven o.g.
vlg opgaaf const.

rollaag

staallatei vlgs opgave
constructeur

ok plafond
= ca 4010+

houten regels
houten rachels
verlaagd buitenplafond
multiplex geschilderd
ruimte boven multiplex
zwak ventileren

aanzicht metselwerk
penant

bk vloer
= 5500+ = l.m.

bk kozijn
= 4000+
(2400+vl)

WIJZ. 09/05/23

vloeropbouw
zcvloer invl. vloerafwerking
breedplaatvloer 230mm

ok vloer
(5230+vl)

1500

400
300
161 99 140

40
230
270

stalen koker
150x150

isolatie Rc=4,5m².K/W

ventilatie

600

V9

A

600

451

99

50

kunststeen dorpel met neuten

ontwatering

rvs rooster

afschot

WIJZ. 09/05/23

dekvloer, d=90mm
incl. vloerverwarming en afwerking
geisol. kanaalpl., d=260+mm
Rc>3,5m2K/W

p=0

90

bk kanaalpl.
= 90-

naaddichting

380

stelconplaat
opnemen t.p.v.
entree
is gemeenteground

ok vloer
= 470-

fundering 700x1000??

100

V10

A

600

436

114

50

wandopbouw
metselwerk
staalkolom K.200.200.10
metselwerk

buiten

open stootvoeg
t.b.v. ventilatie

dekvloer, d=90mm
incl. vloerverwarming en afwerking
geisol. kanaalpl., d=260+mm
Rc>3,5m2K/W

p=0

straatwerk

bk kanaalpl.
= 90-

stelconplaat
opnemen t.p.v.
entree
is gemeentegrond

90

380

ok vloer
= 470-

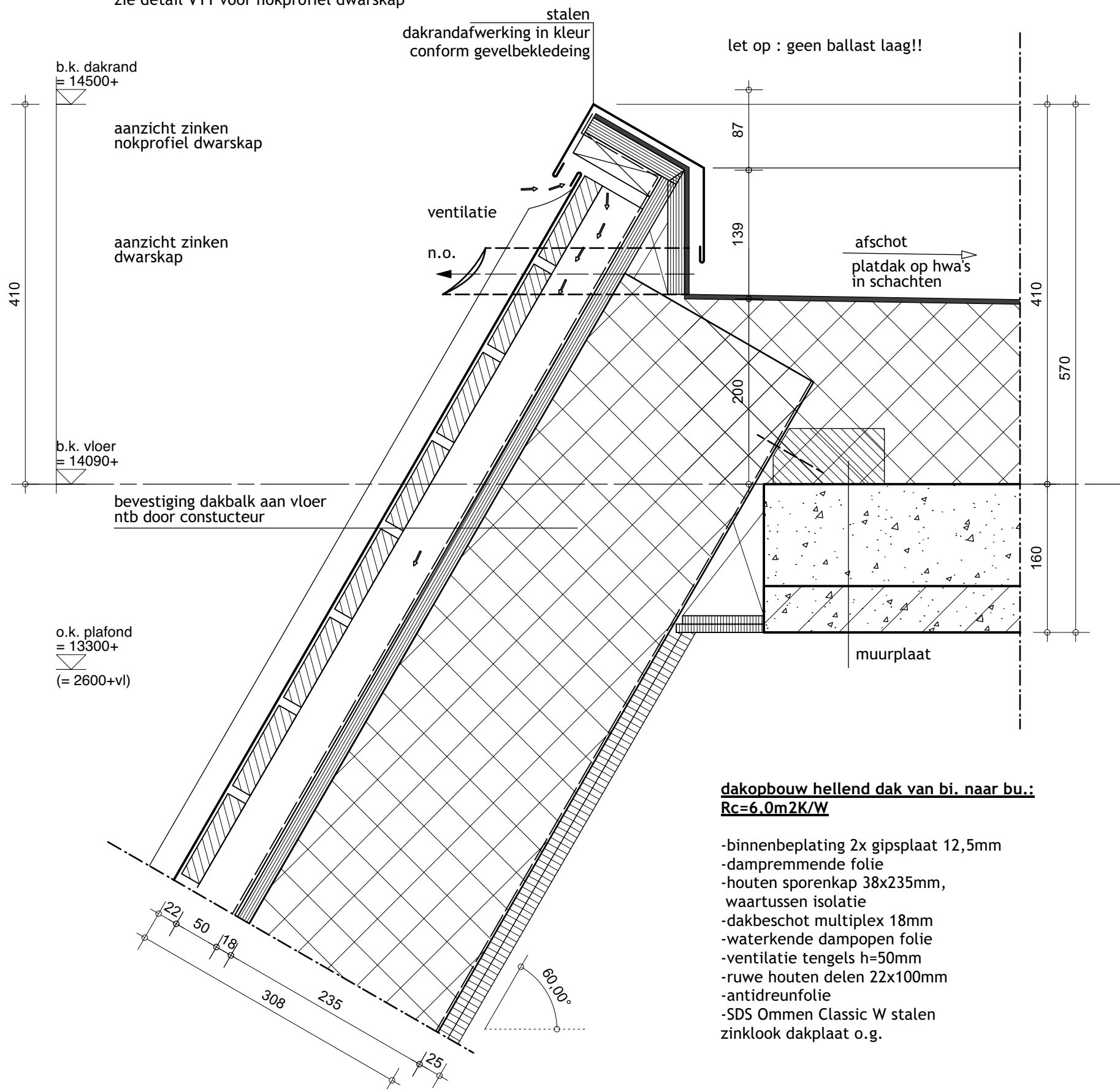
100

V11

dakopbouw platte dak van bi. naar bu.:
Rc=6,0m2K/W

- binnenbeplating 2x gipsplaat 12,5mm
- houten rachels 22x50mm
- dampremmende folie
- houten balklaag 46x171mm,
- dakbeschot multiplex 18mm
- Therma TR-20 o.g. afschot isolatie Rc > 6,0m2K/W
- bitumineuze dakbedekking mechanisch bevestigd

dakrand profiel laten aansluiten
 op afdekkap dwarskap
 zie detail V11 voor nokprofiel dwarskap



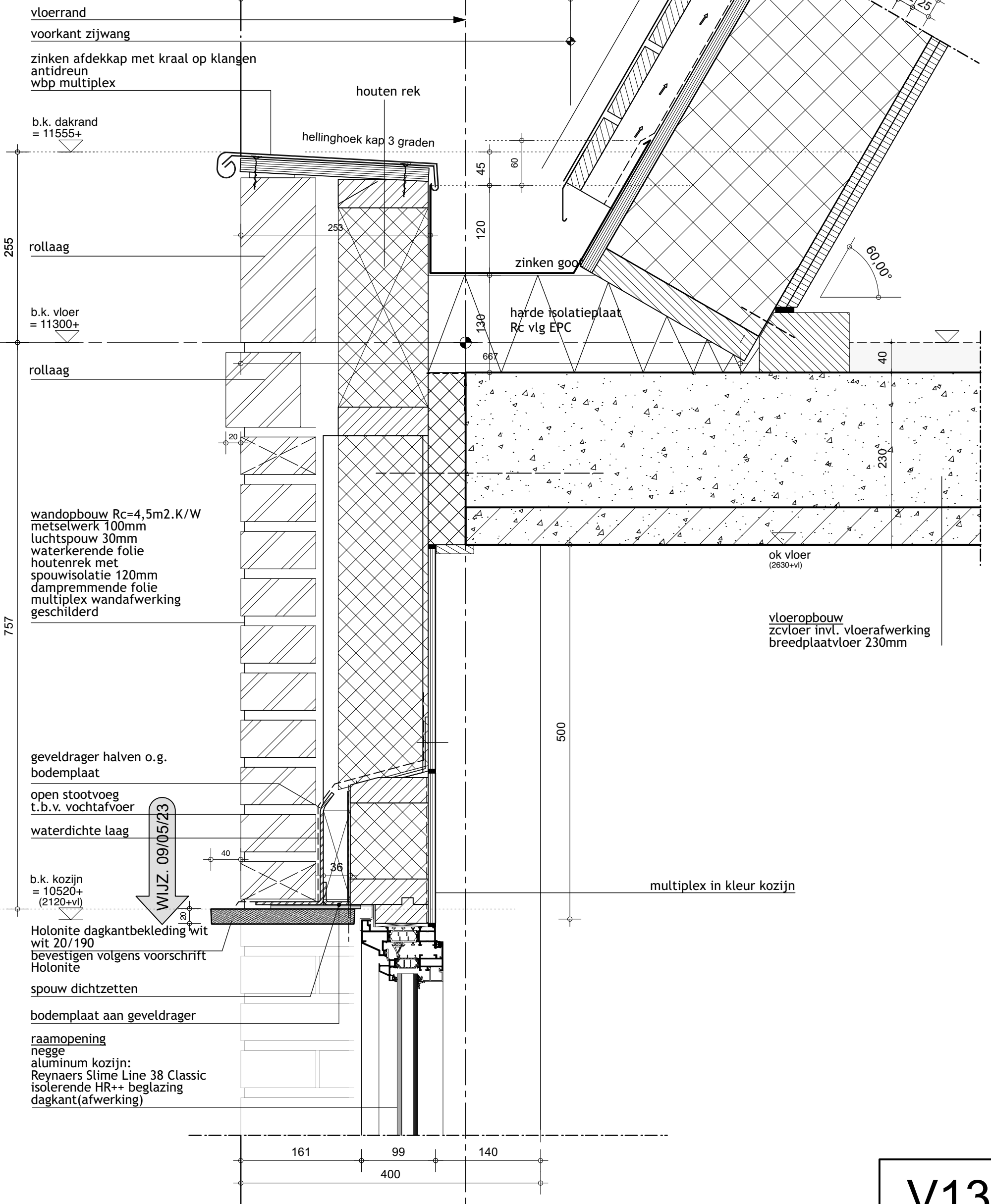
dakopbouw hellend dak van bi. naar bu.:
Rc=6,0m2K/W

- binnenbeplating 2x gipsplaat 12,5mm
- dampremmende folie
- houten sprenkap 38x235mm, waartussen isolatie
- dakbeschot multiplex 18mm
- waterkende dampopen folie
- ventilatie tengels h=50mm
- ruwe houten delen 22x100mm
- antidreunfolie
- SDS Ommen Classic W stalen zinklook dakplaat o.g.

A

dakopbouw hellend dak van bi. naar bu.:
Rc=6.0m2K/W

- binnenbeplating 2x gipsplaat 12,5mm
- dampremmende folie
- houten sporenkap 38x235mm, waartussen isolatie
- dakbeschot multiplex 18mm
- waterkende dampopen folie
- ventilatie tengels h=50mm
- ruwe houten delen 22x100mm
- antidreunfolie
- SDS Ommen Classic W stalen zinklook dakplaat o.g.



vloerrand

voorkant zijwang

zinken afdekkap met kraal op klangen
antidreun
wbp multiplex

b.k. dakrand
= 11555+

rollaag

b.k. vloer
= 11300+

rollaag

wandopbouw Rc=4,5m2.K/W
metselwerk 100mm
luchtspouw 30mm
waterkerende folie
houtenrek met
spouwisolatie 120mm
dampremmende folie
multiplex wandafwerking
geschilderd

geveldrager halven o.g.
bodemplaat

open stootvoeg
t.b.v. vochtafvoer

waterdichte laag

b.k. kozijn
= 10520+
(2120+vl)

Holonite dagkantbekleding wit
wit 20/190
bevestigen volgens voorschrift
Holonite

spouw dichtzetten

bodemplaat aan geveldrager

raamopening
negge
aluminum kozijn:
Reynaers Slime Line 38 Classic
isolierende HR++ beglazing
dagkant(afwerking)

houten rek

hellinghoek kap 3 graden

zinken goot

harde isolatieplaat
Rc vlg EPC

ok vloer
(2630+vl)

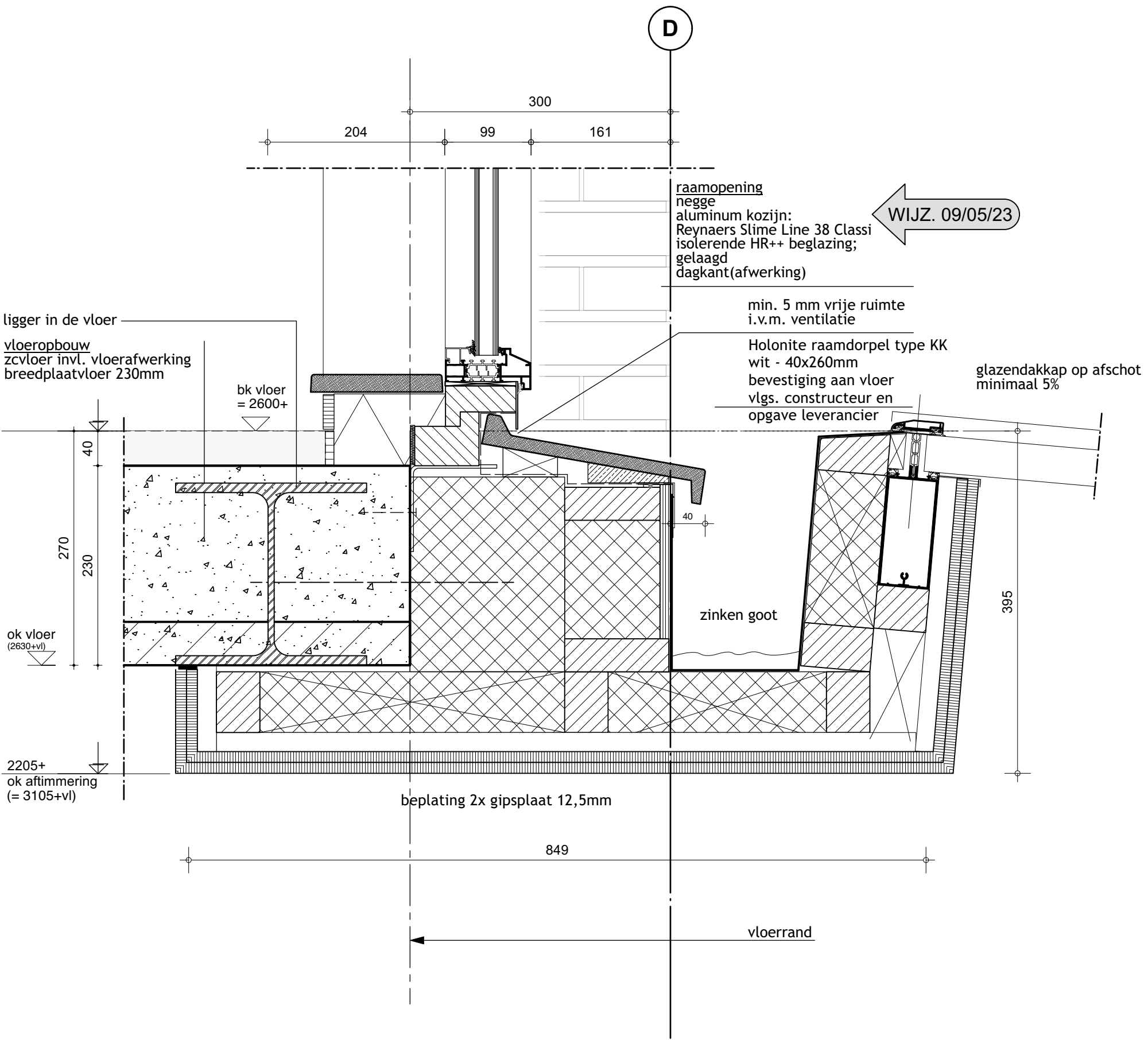
vloeropbouw
zcvloer invl. vloerafwerking
breedplaatvloer 230mm

multiplex in kleur kozijn

WIJZ. 09/05/23

V13

D



ligger in de vloer
vloeroppbouw
zcvloer invl. vloerafwerking
breedplaatvloer 230mm

bk vloer
= 2600+

ok vloer
(2630+vl)

2205+
ok aftimmering
(= 3105+vl)

beplating 2x gipsplaat 12,5mm

849

vloerrand

raamopening
negge
aluminum kozijn:
Reynaers Slime Line 38 Classi
isolerende HR++ beglazing;
gelaagd
dagkant (afwerking)

WIJZ. 09/05/23

min. 5 mm vrije ruimte
i.v.m. ventilatie

Holonite raamdorpel type KK
wit - 40x260mm
bevestiging aan vloer
vlgs. constructeur en
opgave leverancier

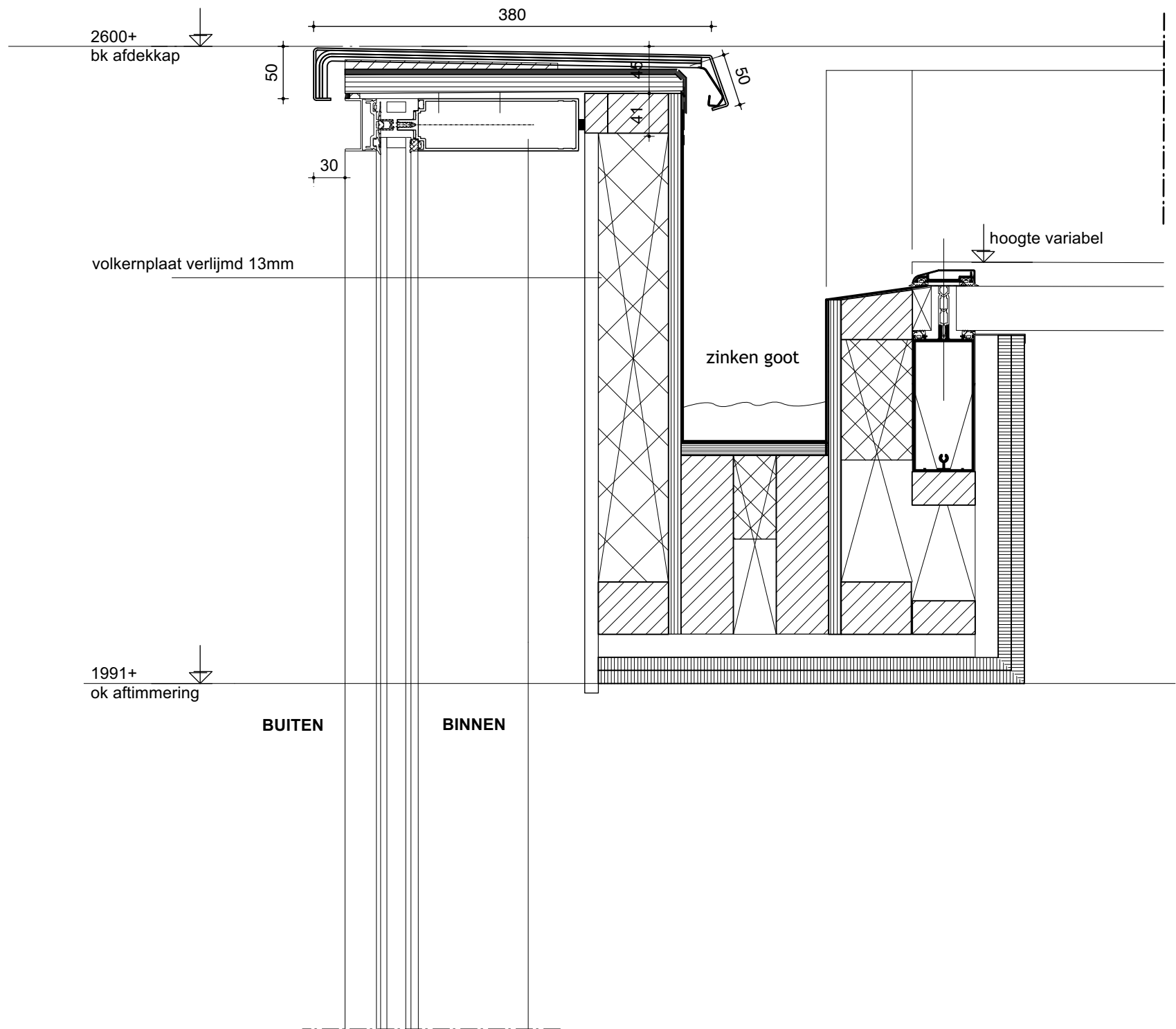
glazendak op afschot
minimaal 5%

zinken goot

395

V14

Alum. afdekkap op klangen
met anti dreunfolie
multiplex, d=18mm



A

vloerrand

geveldrager halven o.g.
vlg opgaaf const.

rollaag

staallatei vlg opgave
constructeur

ok plafond
= ca 4010+

houten regels
houten rachels
verlaagd buitenplafond
multiplex geschilderd
ruimte boven multiplex
zwak ventileren

aanzicht metselwerk
penant

isolatie h

ventilatie

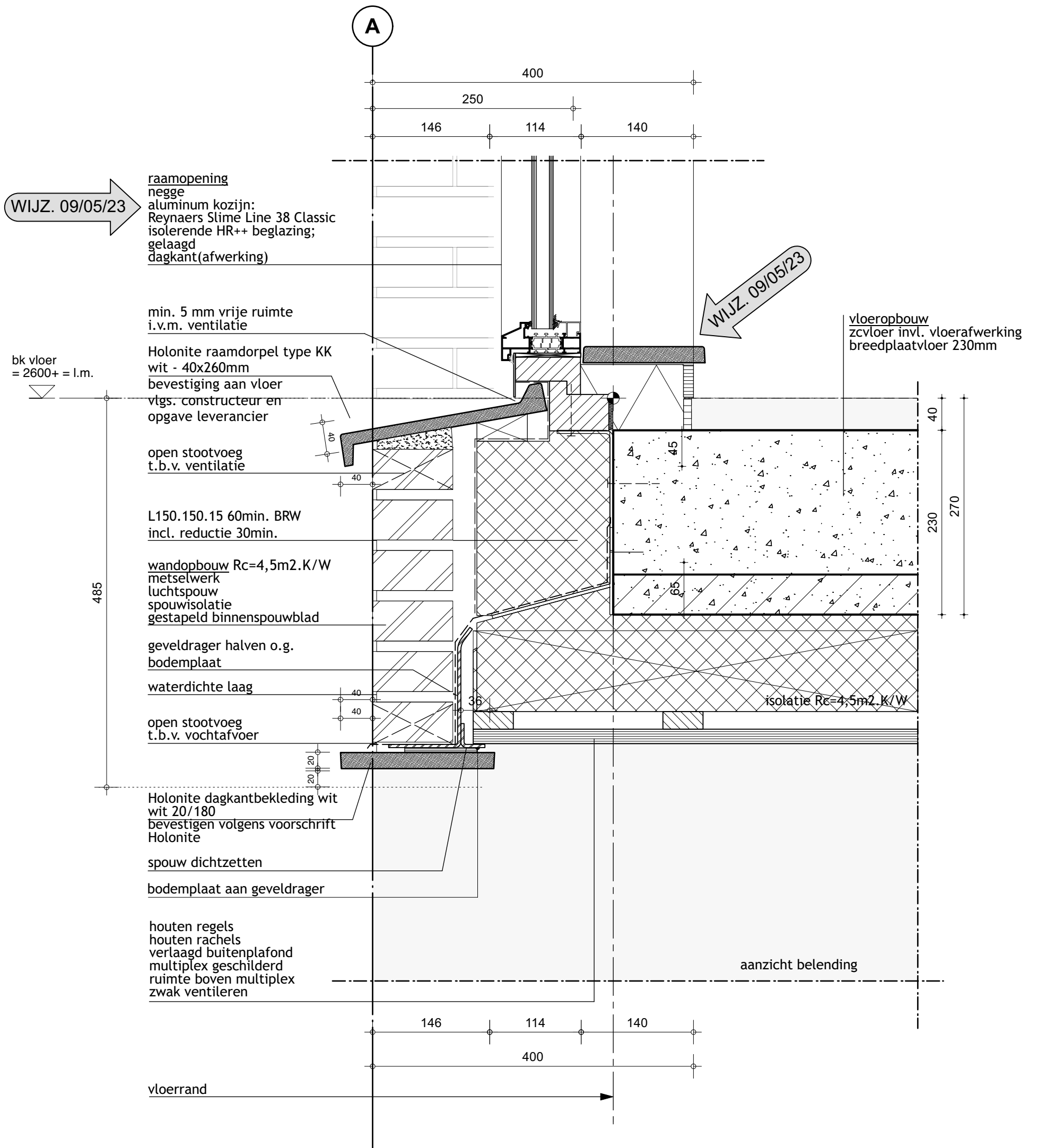
bovenconstructie speedgate
opgenomen boven
buitenplafond

600

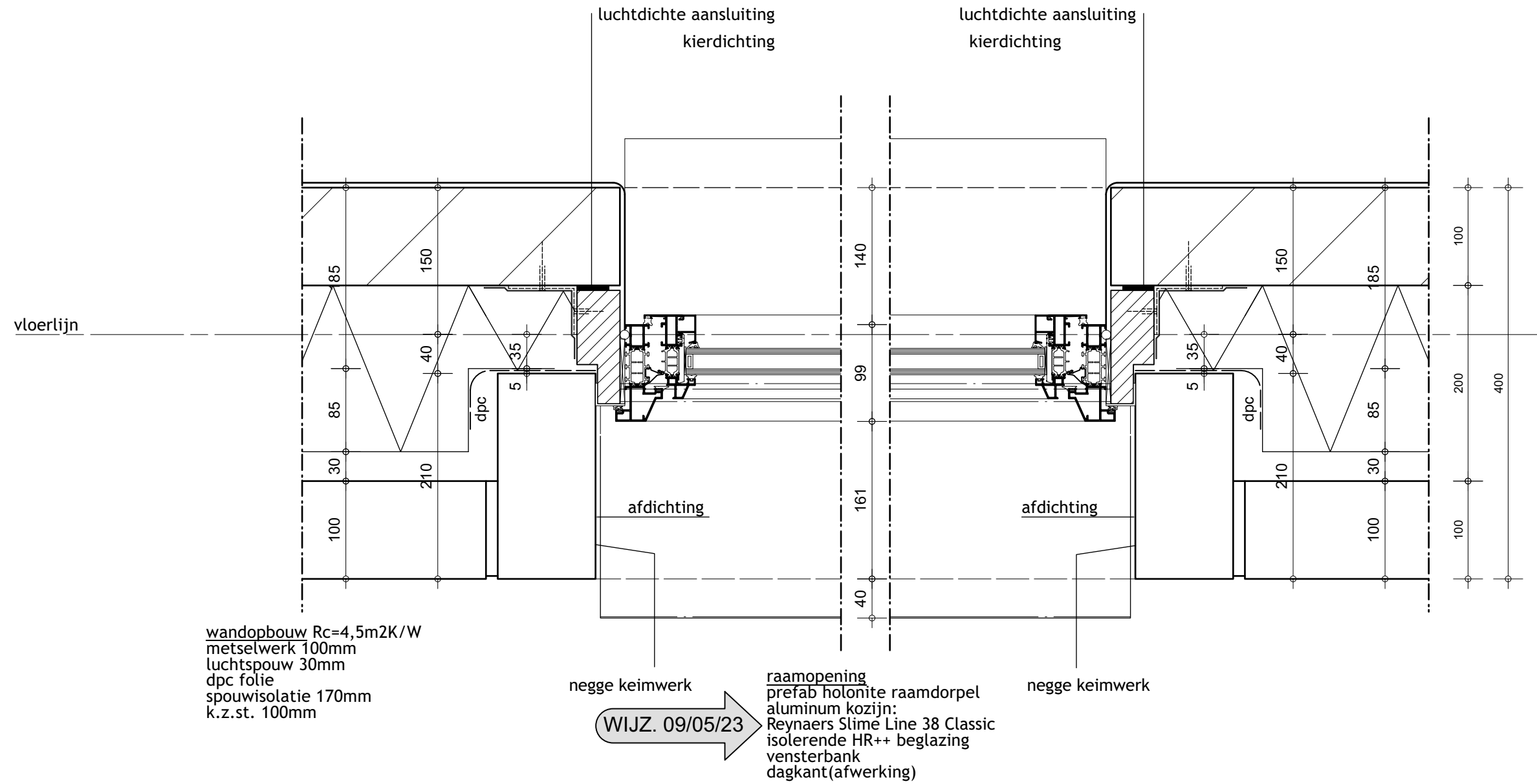
aanzicht staalconstructie
speedgate

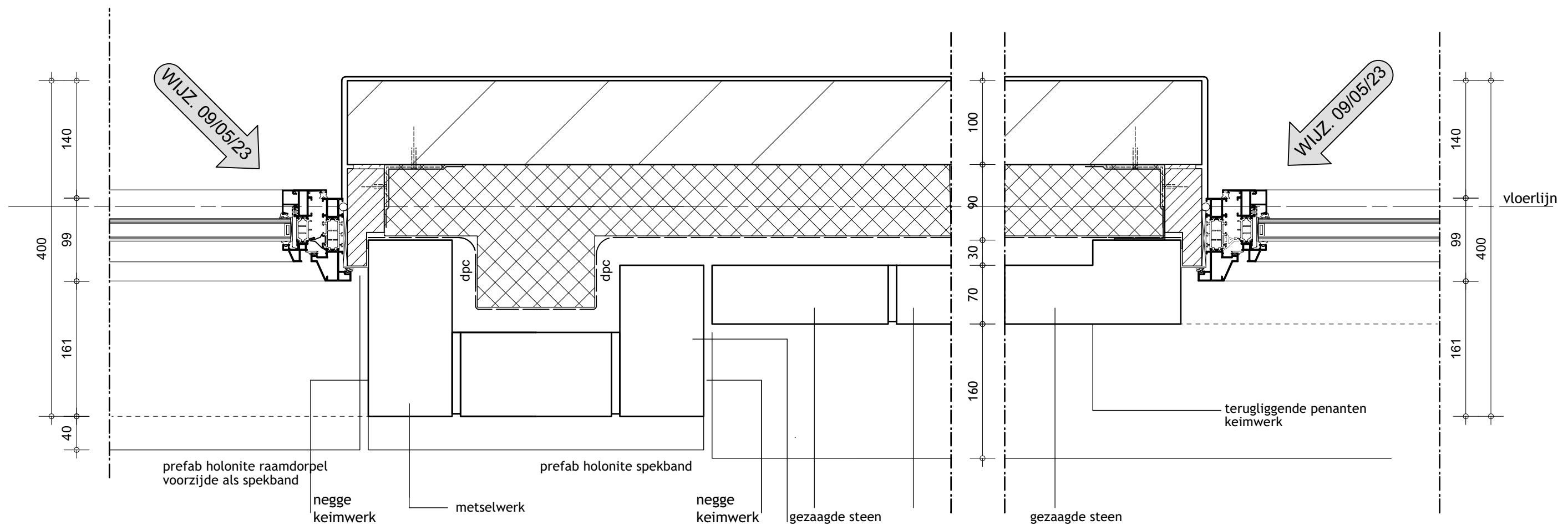
deur speedgate

V16



spouwlat voorzien van zwelband en monteren tegen KZ-steen
 hoogwaardige isolatie d=40mm aanbrengen tegen spouwlat
 DPC of EPDM slabbe vanaf spouwlat over isolatie plaatsen



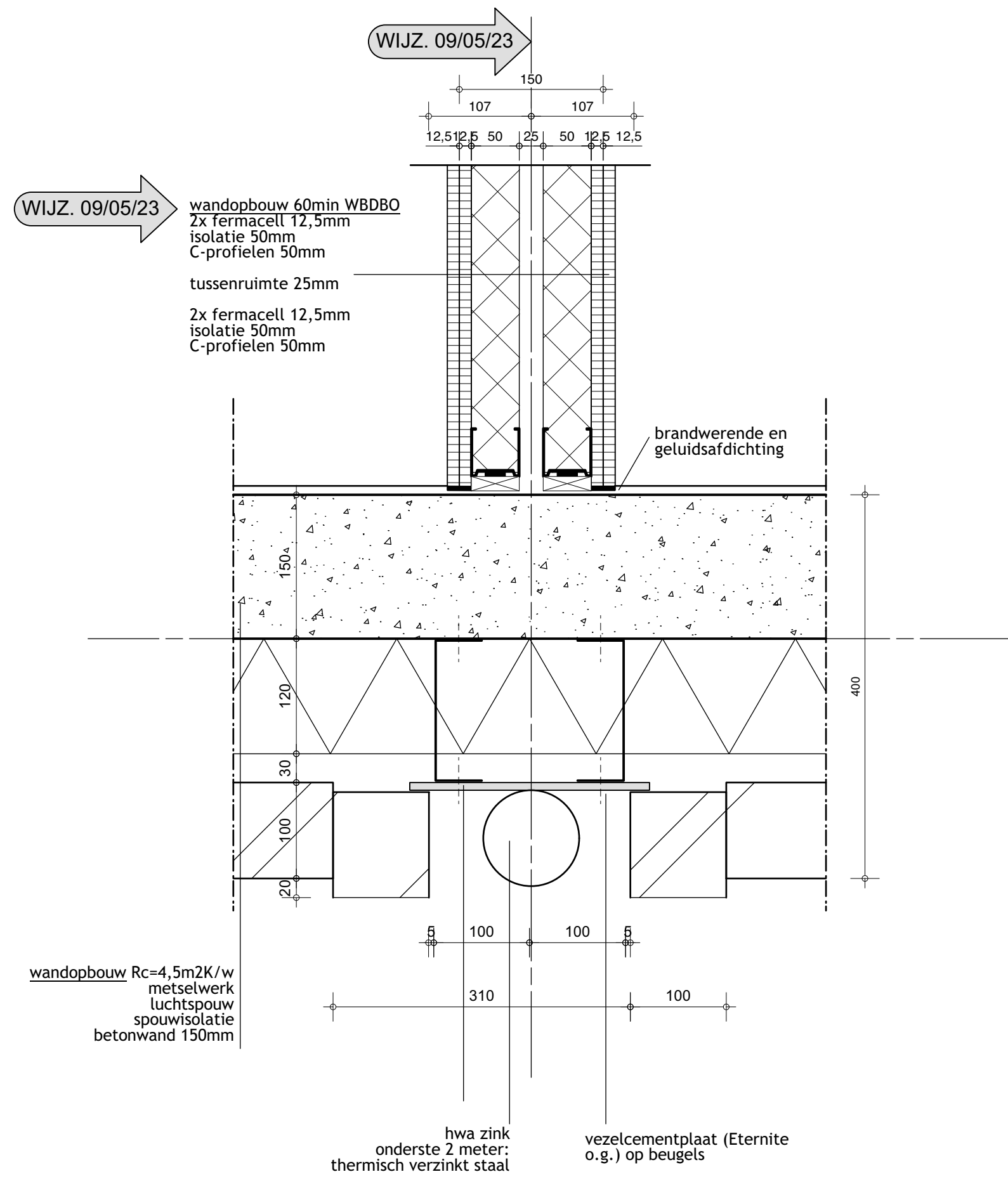


WIJZ. 09/05/23

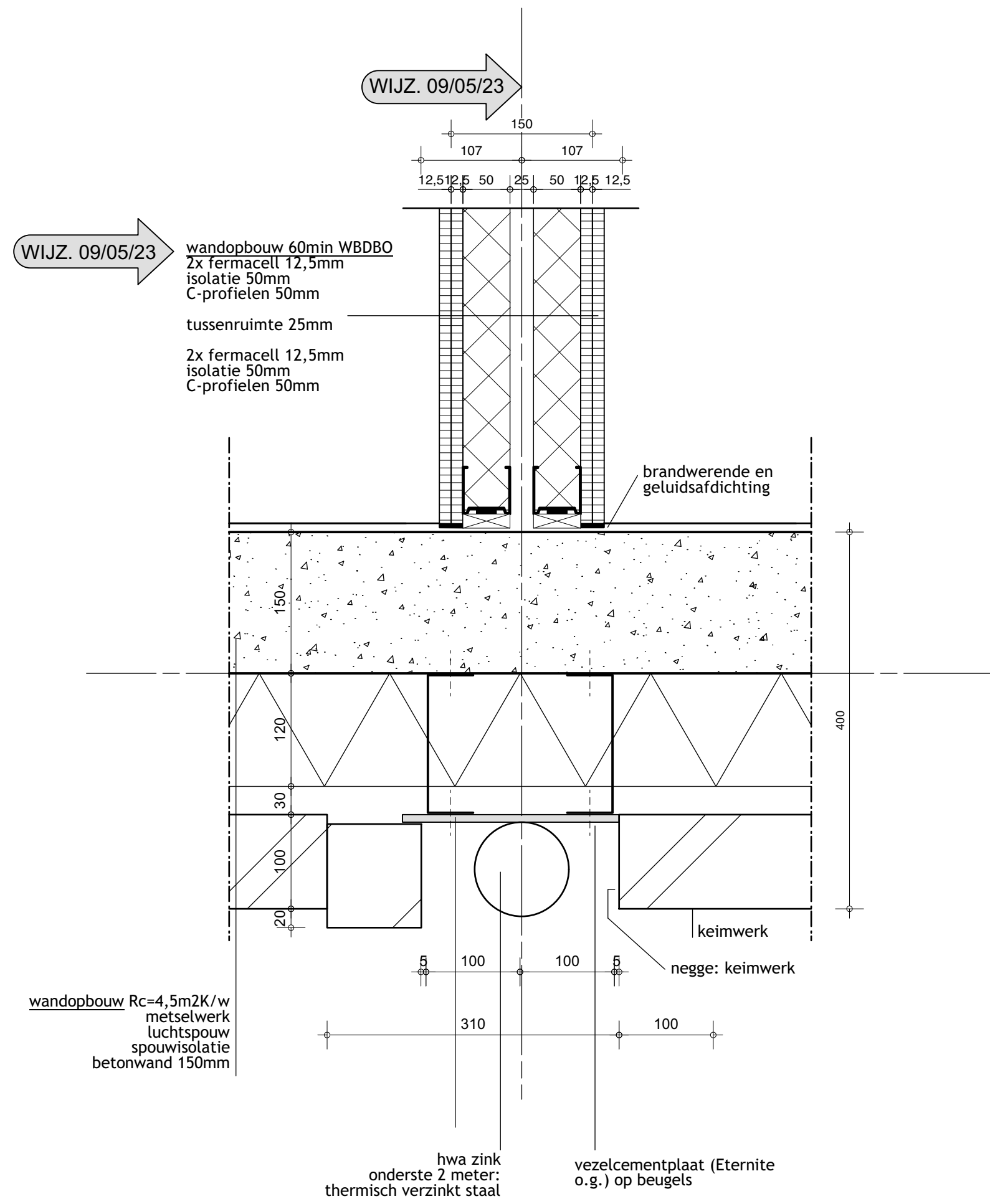
raamopening
 prefab holonite raamdorpel
 aluminum kozijn:
 Reynaers Slime Line 38 Classic
 isolerende HR++ beglazing
 dagkant (afwerking)

wandopbouw Rc=4,5m2K/w
 metselwerk
 luchtspouw
 spouwisolatie
 kalkzandsteen

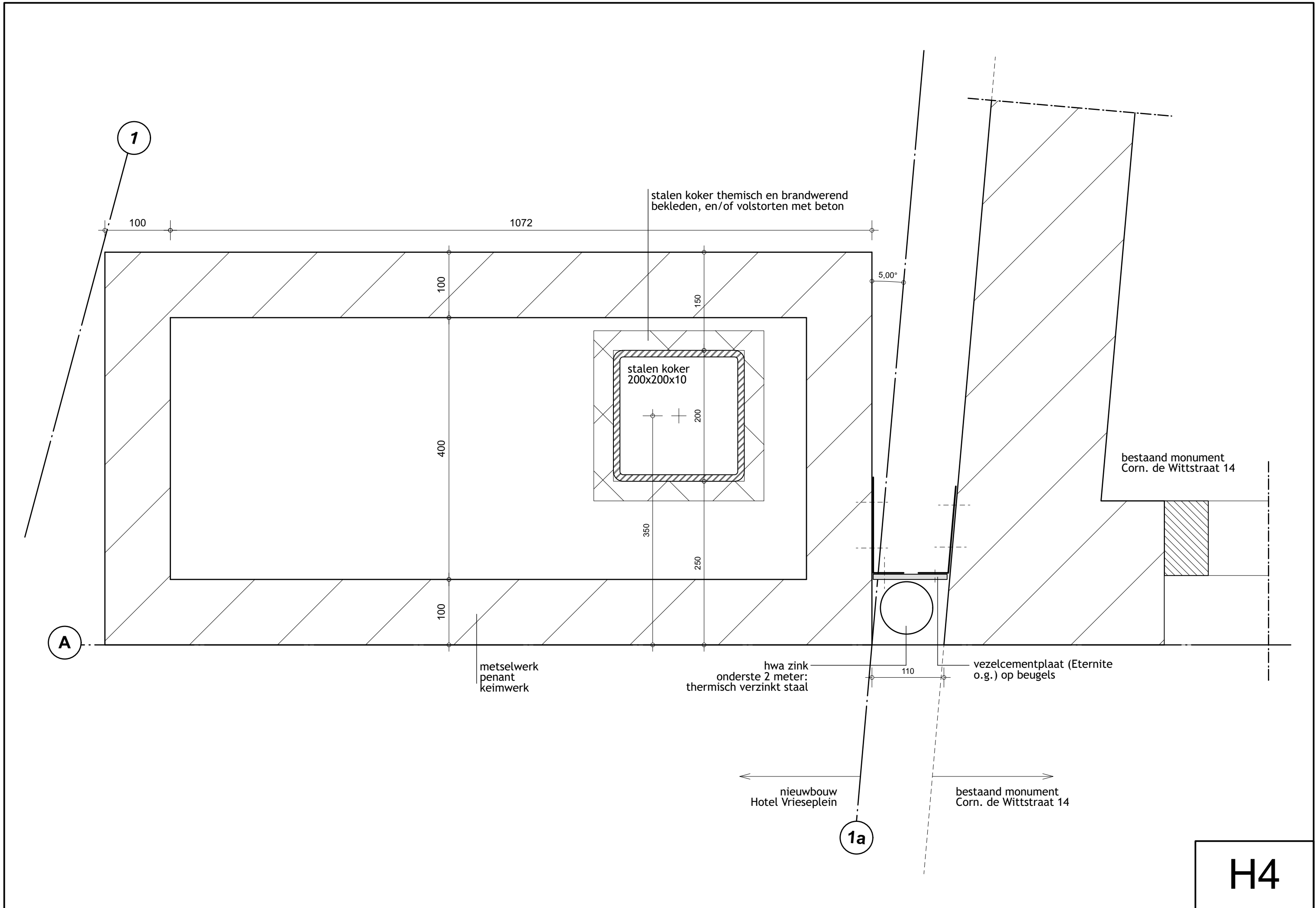
H2

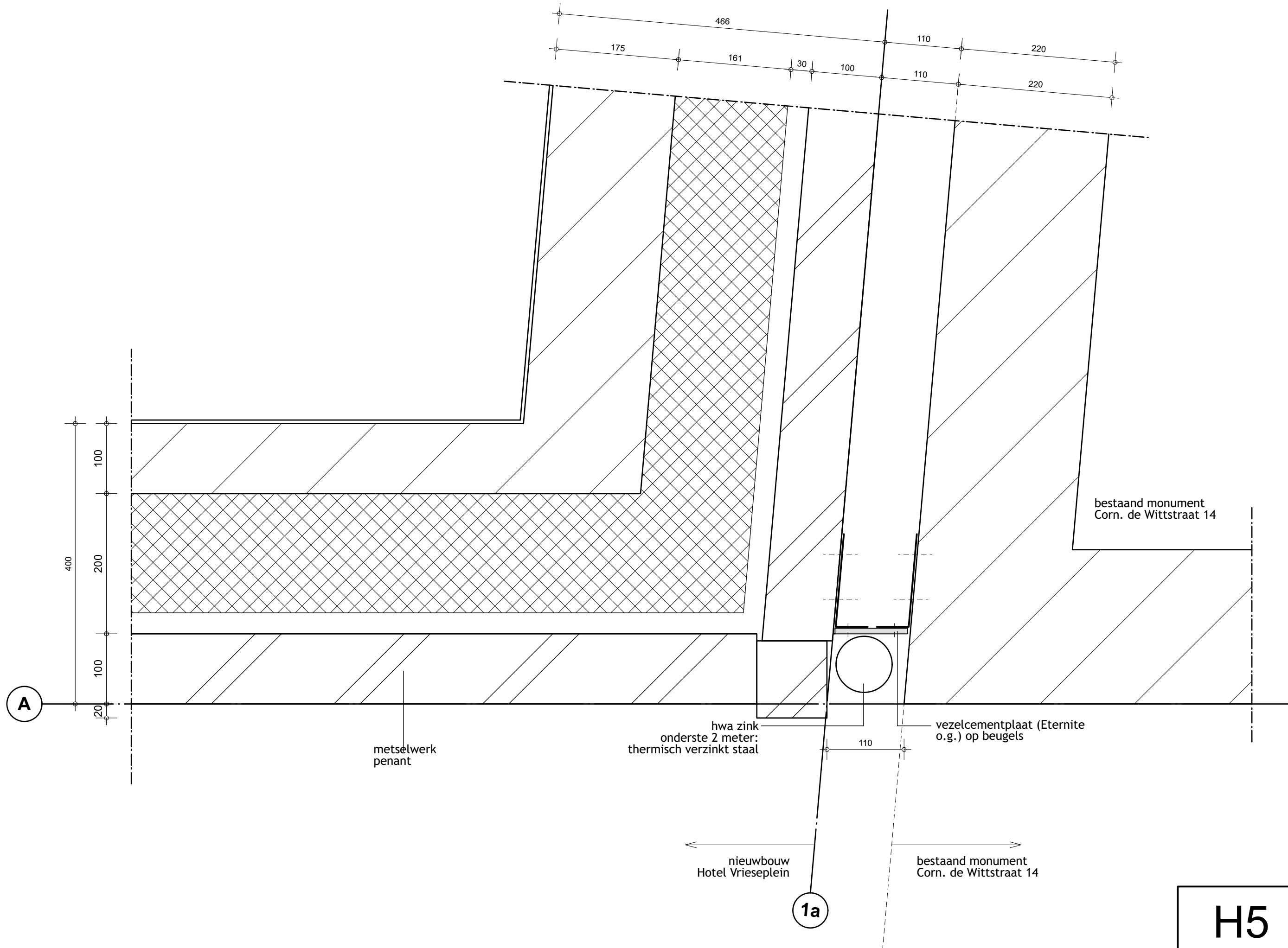


H3a

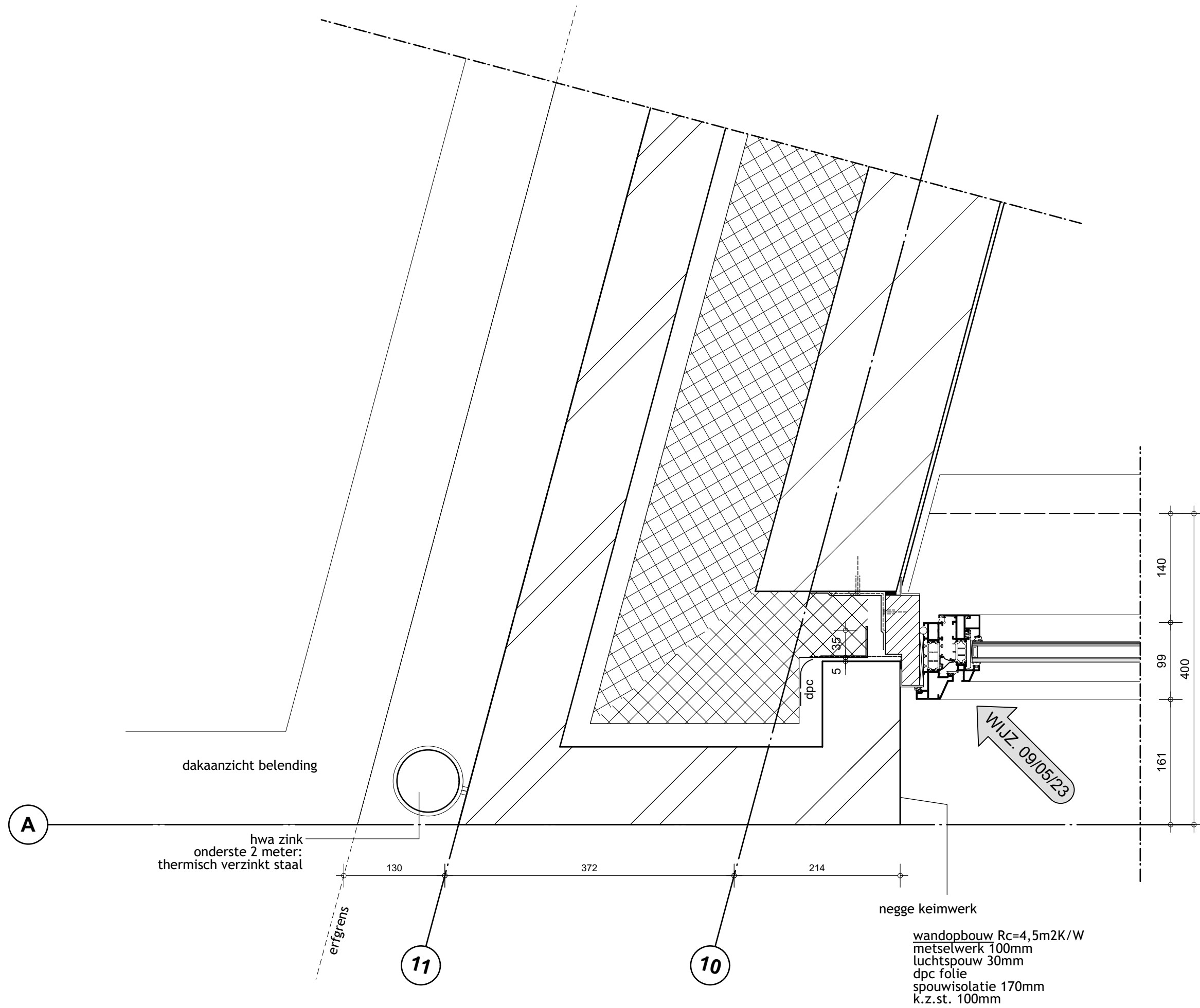


H3b



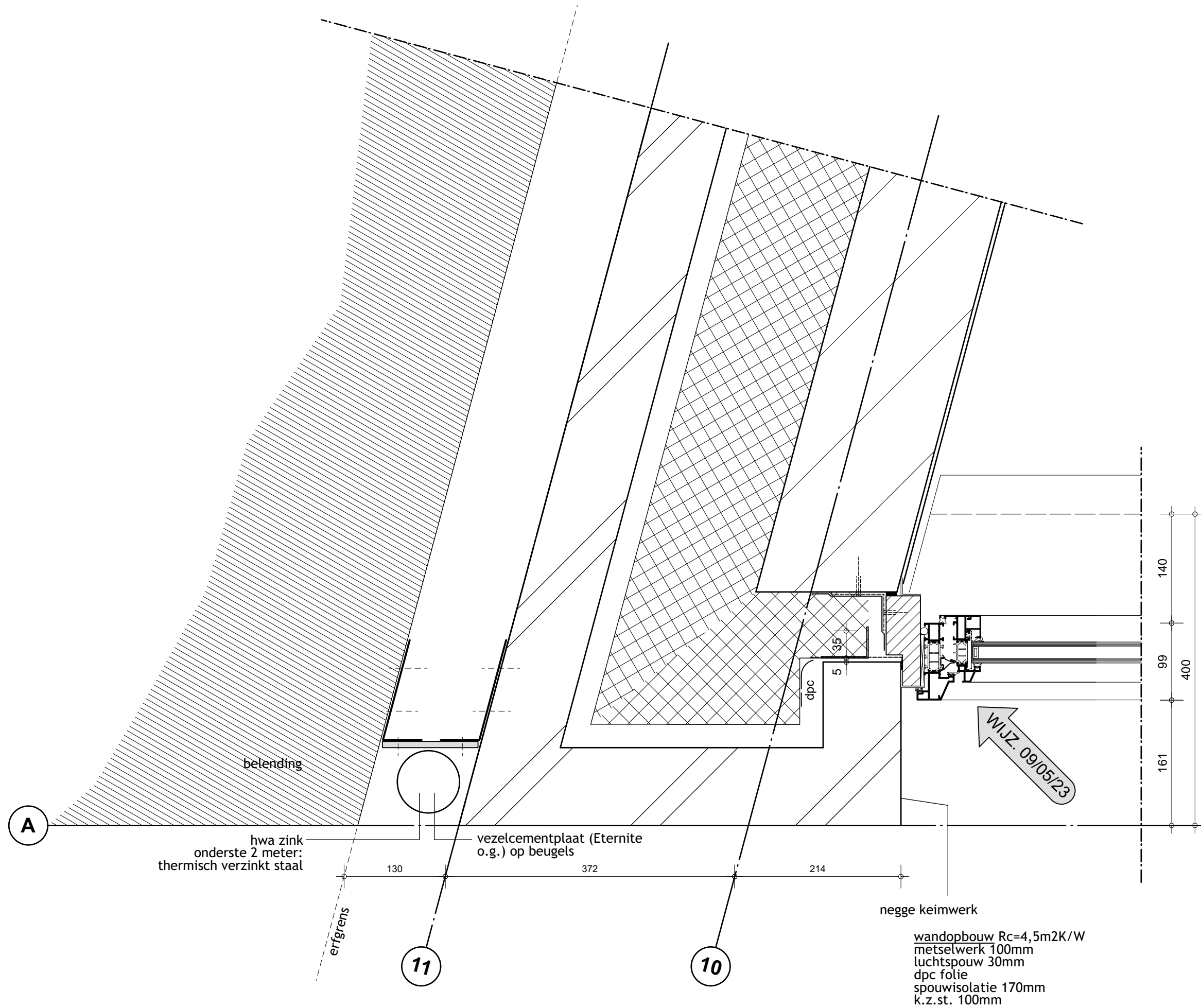


H5



spouwlat voorzien van
 zwelband en monteren
 tegen KZ-steen
 hoogwaardige isolatie
 $d=40mm$ aanbrengen
 tegen spouwlat DPC of
 EPDM slabbe vanaf
 spouwlat over isolatie
 plaatsen

H6



spoulat voorzien van
zweband en monteren
tegen KZ-steen
hoogwaardige isolatie
 $d=40mm$ aanbrengen
tegen spoulat DPC of
EPDM slabbe vanaf
spoulat over isolatie
plaatsen

H7